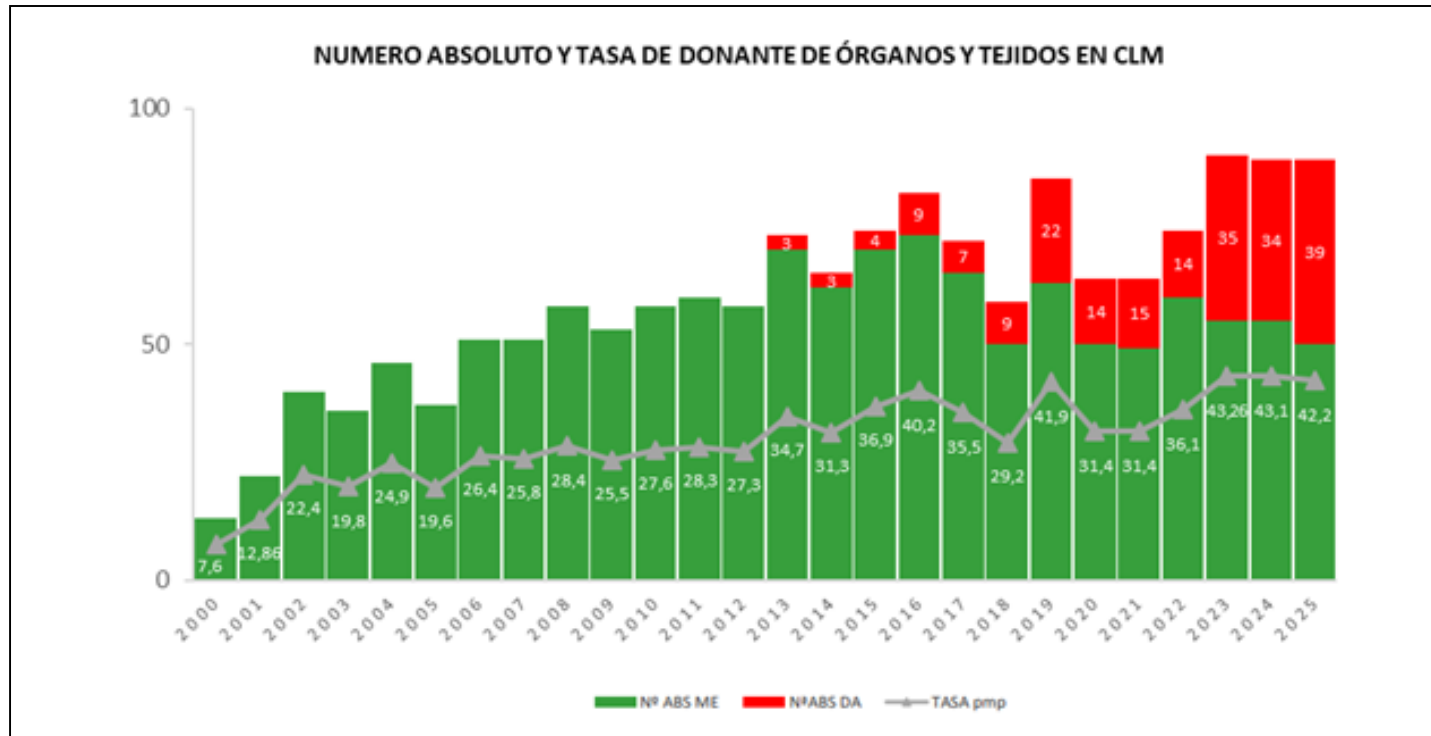


# DONANTES DE ÓRGANOS Y TEJIDOS EN CASTILLA-LA MANCHA Y TASA POR MILLÓN DE POBLACIÓN



DA: Donantes en asistolia (corazón parado), en CLM todos han sido en asistolia controlada

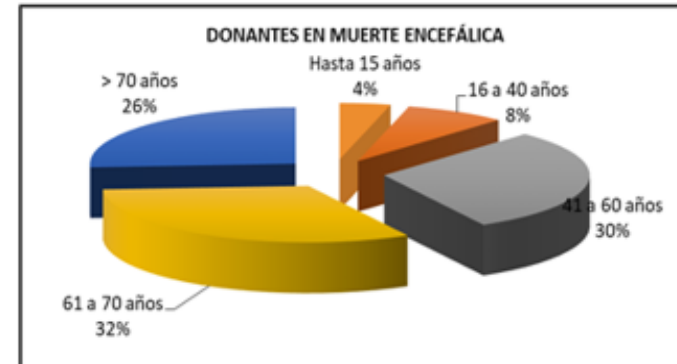
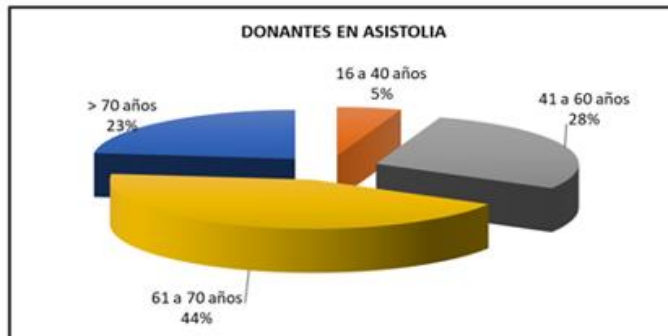
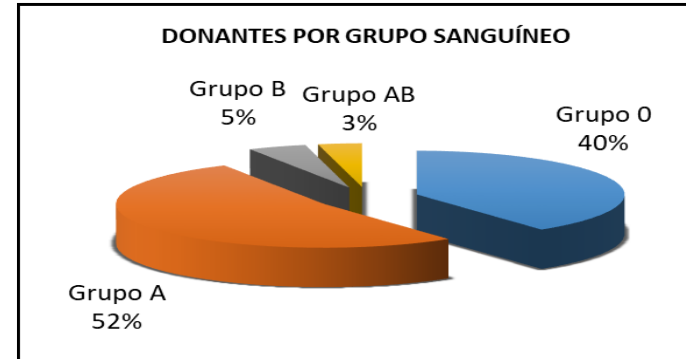
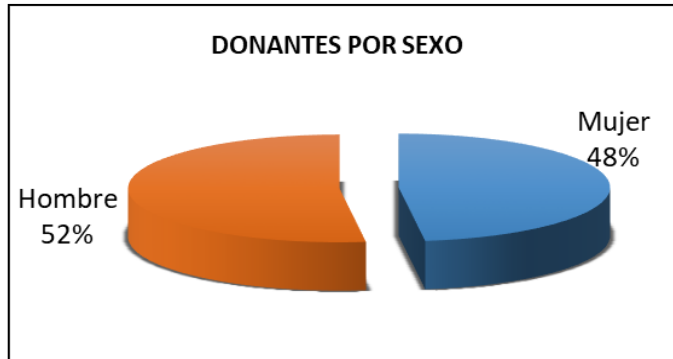
ME: Donantes en muerte encefálica (muerte cerebral)

## DONANTES DE ÓRGANOS Y TEJIDOS EN CASTILLA- LA MANCHA

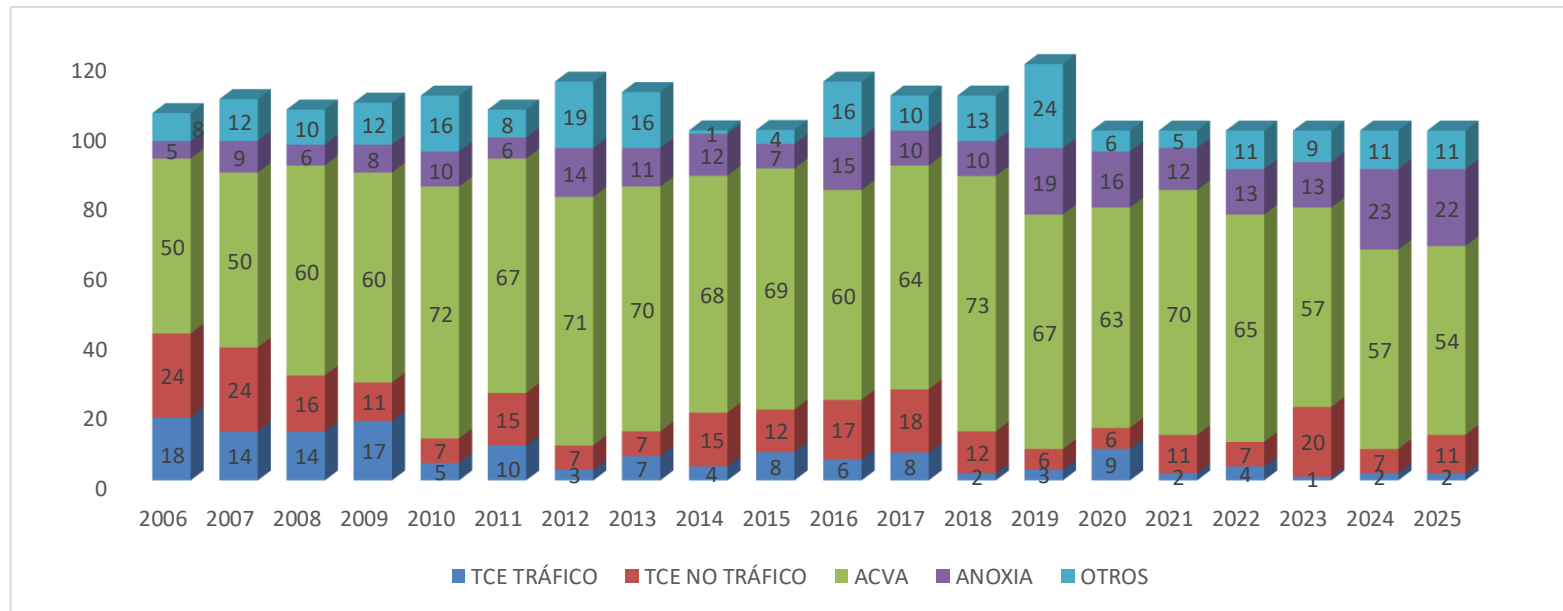
DONANTES DE ÓRGANOS Y TEJIDOS 2025	Muerte encefálica	Asistolia	TOTAL
H. General Universitario de Albacete	10	10	20
H. General Universitario de Ciudad Real	8	5	13
H. La Mancha Centro. Alcázar de San Juan	2	1	3
H. Universitario de Toledo	26	15	41
H. Nuestra Señora del Prado. Talavera de la Reina	2	2	4
H. Universitario de Guadalajara	2	5	7
H. Universitario de Cuenca	0	1	1
<b>TOTAL</b>	<b>50</b>	<b>39</b>	<b>89</b>

\*Hospitales autorizados para la donación y extracción de órganos y tejidos en CLM.

# CARACTERÍSTICAS DE LOS DONANTES DE ÓRGANOS DE CLM. 2025



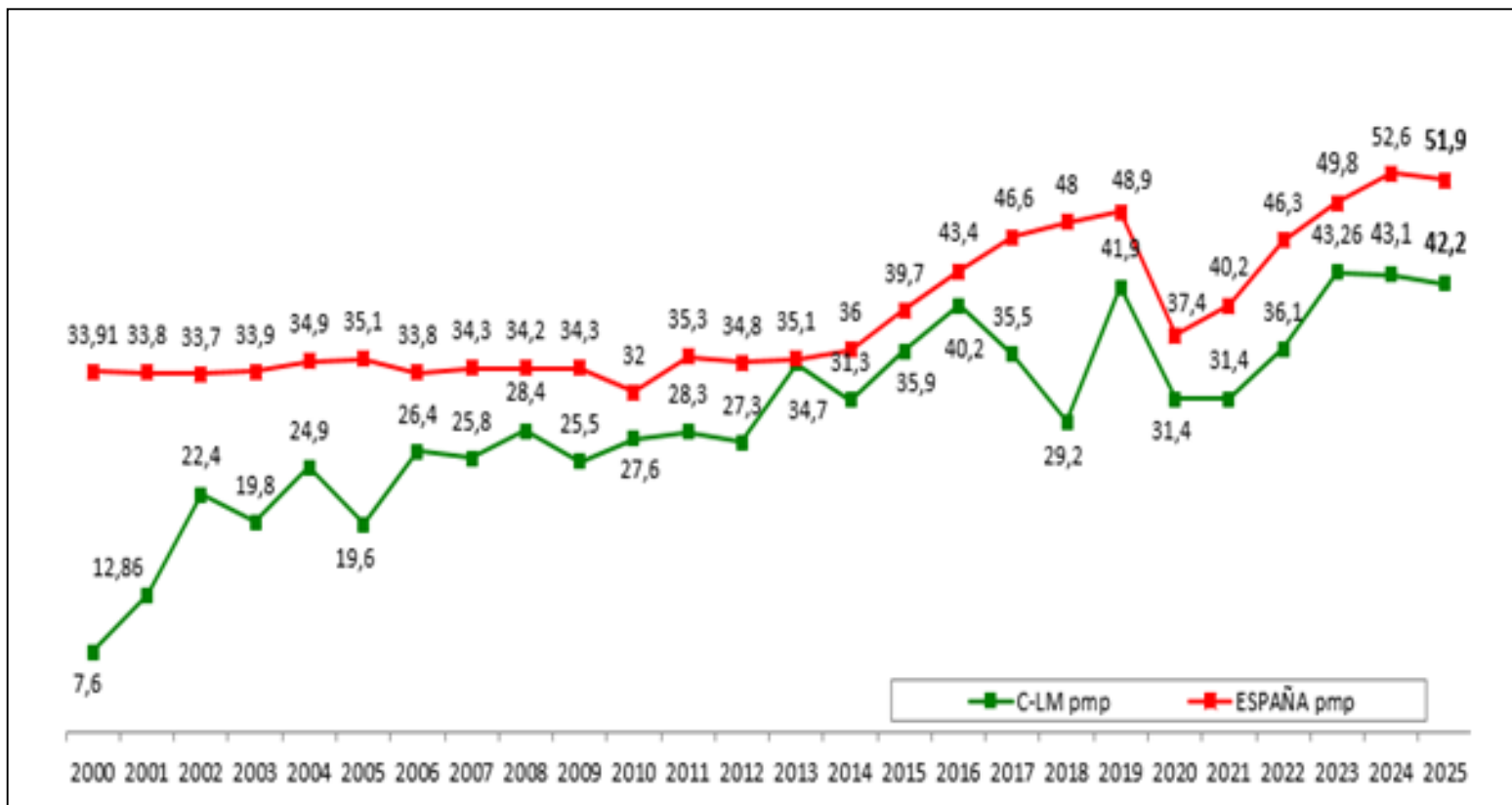
# EVOLUCIÓN (%) DE LA CAUSA DE MUERTE DE LOS DONANTES DE ÓRGANOS EN CLM.



TCE: Traumatismo craneoencefálico

ACVA: Accidente cerebrovascular.

# TASA DE DONACIÓN POR MILLÓN DE POBLACIÓN EN ESPAÑA Y CASTILLA-LA MANCHA



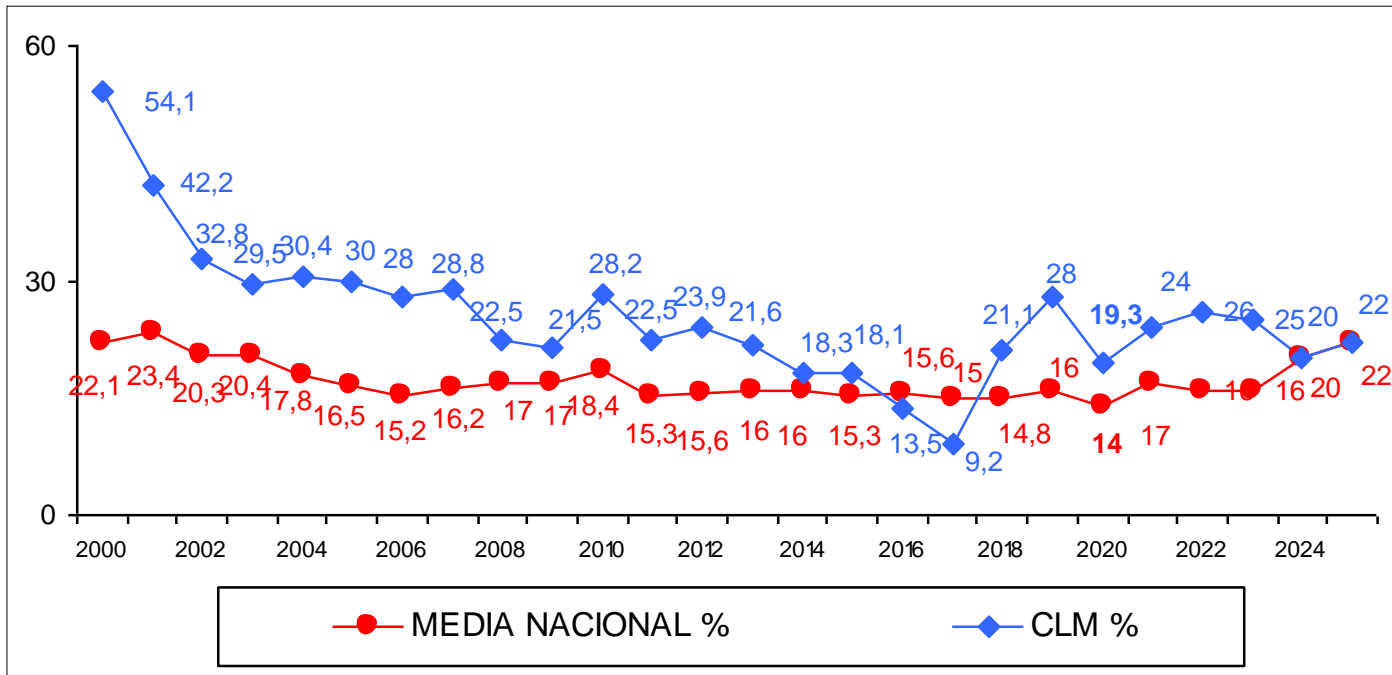
## DONANTES DE ÓRGANOS. HISTÓRICO DE CASTILLA-LA MANCHA.

Años	2005-2014	15	16	17	18	19	20	21	22	23	24	25
H. G U. ALBACETE	165	20	34	21	22	30	18	20	18	19	27	20
H N SRA DEL PRADO TALAVERA DE LA REINA	46	2	5	2	1	2	1	1	7	4	2	4
H. U. GUADALAJARA	40	2	10	7	2	5	6	6	7	11	7	7
H UNIVERSITARIO DE TOLEDO	219	25	19	25	17	33	22	26	29	35	33	41
H.U. CUENCA	27	4	5	5	3	5	2	1	1	2	2	1
H LA MANCHA CENTRO ALCAZAR DE SAN JUAN	21	5	1	3	3	1	3	1	2	3	2	3
H. G U. CIUDAD REAL	57	16	8	9	11	9	12	9	10	16	17	13
<b>TOTAL</b>	<b>575</b>	<b>74</b>	<b>81</b>	<b>72</b>	<b>59</b>	<b>85</b>	<b>64</b>	<b>64</b>	<b>74</b>	<b>90</b>	<b>90</b>	<b>89</b>

## Nº de DONANTES SOLO DE TEJIDOS EN CASTILLA-LA MANCHA

DONANTE DE TEJIDOS	2025	2024	2023	2022	2021	2020	2019	2018	2017
H.G.U. ALBACETE	4	6	6	5	6	3	2	2	3
H.G.U. CIUDAD REAL	1	0	0	0	0	0	0	0	1
H.M.C ALCÁZAR DE SAN JUAN	2	6	4	0	2	2	3	3	4
H. UNIVERSITARIO DE TOLEDO	7	9	8	1	2	3	3	3	0
H N SRA DEL PRADO TALAVERA DE LA REINA	0	1	3	0	0	1	0	2	3
H.U. GUADALAJARA	0	4	0	1	1	1	5	7	1
H.U. CUENCA	0	0	0	0	0	0	1	1	0
H.HELLÍN	2	7	8	1	0	1	6	10	4
<b>TOTAL</b>	<b>16</b>	<b>33</b>	<b>29</b>	<b>8</b>	<b>11</b>	<b>11</b>	<b>20</b>	<b>28</b>	<b>16</b>

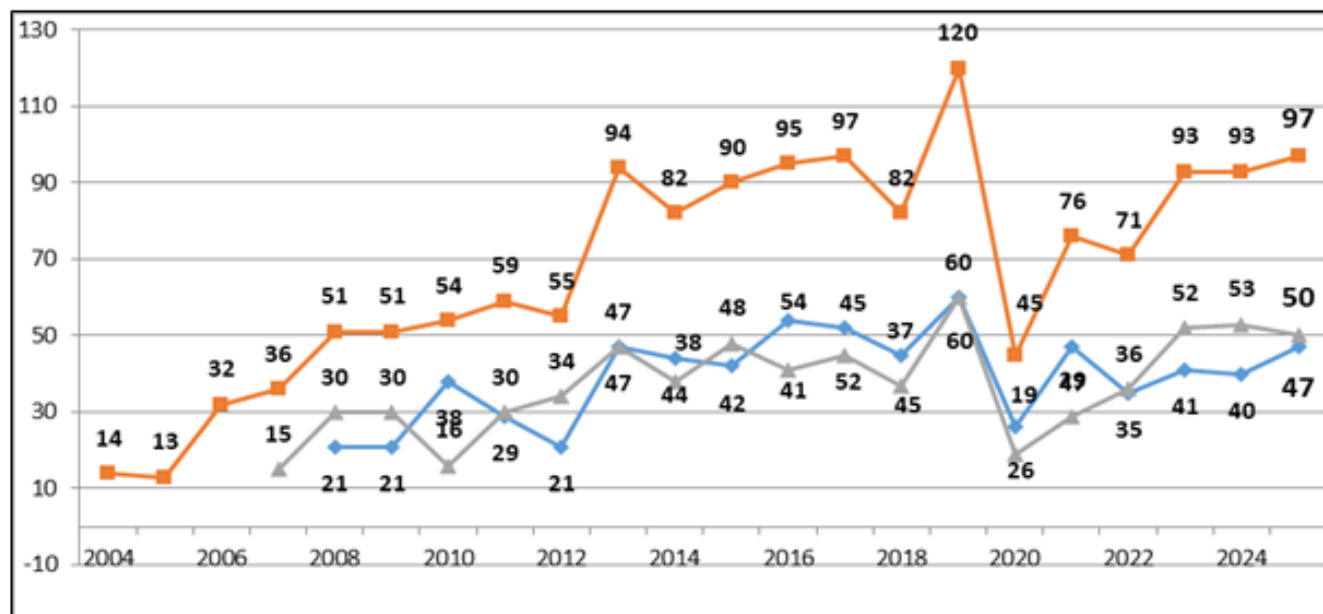
# % NEGATIVAS FAMILIARES EN LA DONACION DE ÓRGANOS EN ESPAÑA Y CLM



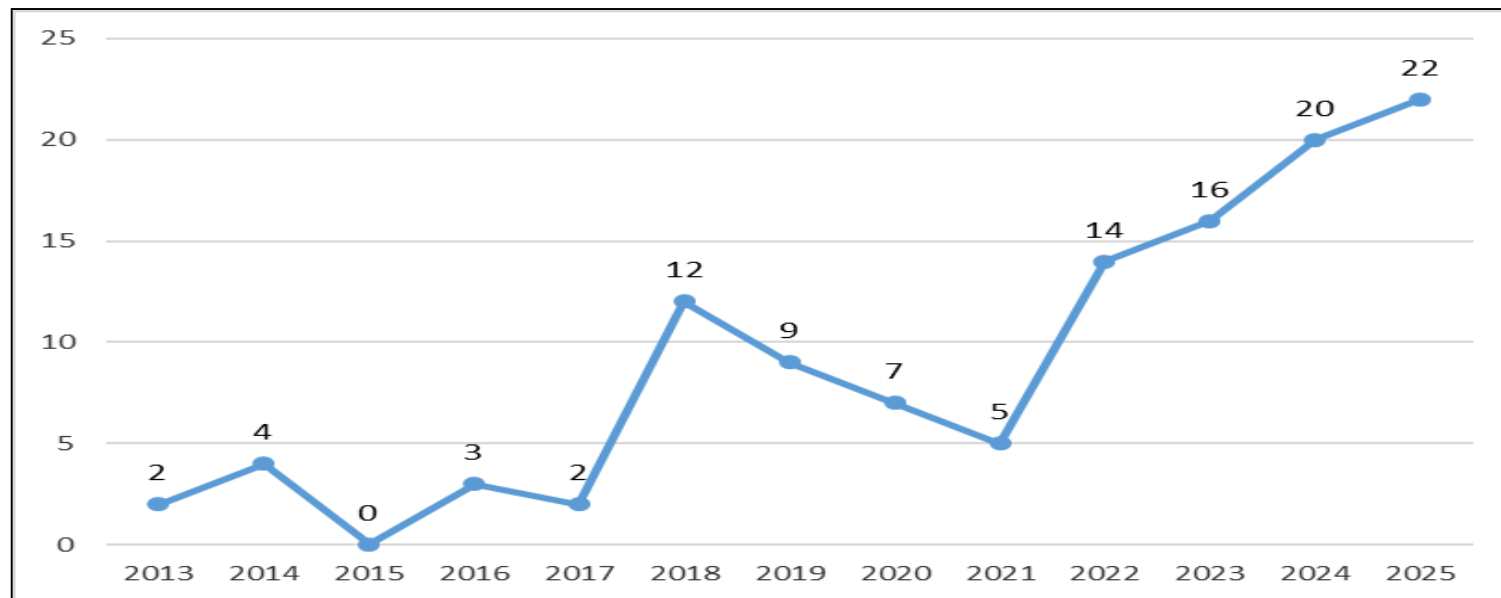
# Nº de TRASPLANTES RENALES EN CASTILLA- LA MANCHA

TRASPLANTE RENAL

	03-10	11	12	13	14	15	16	17	18	19	20	21	22	23	24	25	Total
H G U de Albacete	168	29	21	47	44	45	54	52	45	60	26	47	35	41	40	47	801
H Universitario de Toledo	91	30	47	38	48	48	41	45	37	60	19	29	36	52	53	50	725



## Nº DE DONANTES EFECTIVOS DE MÉDULA ÓSEA DE CASTILLA-LA MANCHA



DONANTES EFECTIVOS DE MÉDULA ÓSEA son aquellos donantes que han llegado a donar la médula a un paciente.

## DONANTES DE MÉDULA ÓSEA POR PROVINCIAS EN CASTILLA-LA MANCHA.

PROVINCIA	Nº DE DONANTES DE MÉDULA ÓSEA	DONANTES Por cien mil habitantes
ALBACETE	365	93,56
TOLEDO	874	115,75
GUADALAJARA	88	30,71
CIUDAD REAL	576	116,40
CUENCA	61	30,51
OTRAS	271	
TOTAL	2235	92,36

## **CENTROS DE CASTILLA-LA MANCHA QUE COLABORAN EN LA INFORMACIÓN, DETECCIÓN Y EXTRACCIÓN DE MUESTRAS SANGUÍNEAS DE LOS DONANTES DE MÉDULA ÓSEA.**

- Complejo Hospitalario Universitario de Albacete.
- Hospital de Hellín.
- Hospital General de Villarrobledo.
- Hospital de Almansa.
- Complejo Hospitalario de Toledo.
- Hospital Nuestra Señora del Prado de Talavera de la Reina.
- Hospital Universitario de Guadalajara.
- Hospital Universitario de Cuenca.
- Hospital La Mancha Centro de Alcázar de San Juan.
- Hospital General de Tomelloso.
- Hospital Santa Bárbara de Puertollano.
- Hospital Virgen de Altagracia de Manzanares.
- Hospital General Universitario de Ciudad Real.
- Hospital General de Valdepeñas.

## **Hospitales con S<sup>o</sup> de inmunología y realización de tipajes:**

- H. General Universitario de Ciudad Real.
- C. Hospitalario Universitario de Albacete.