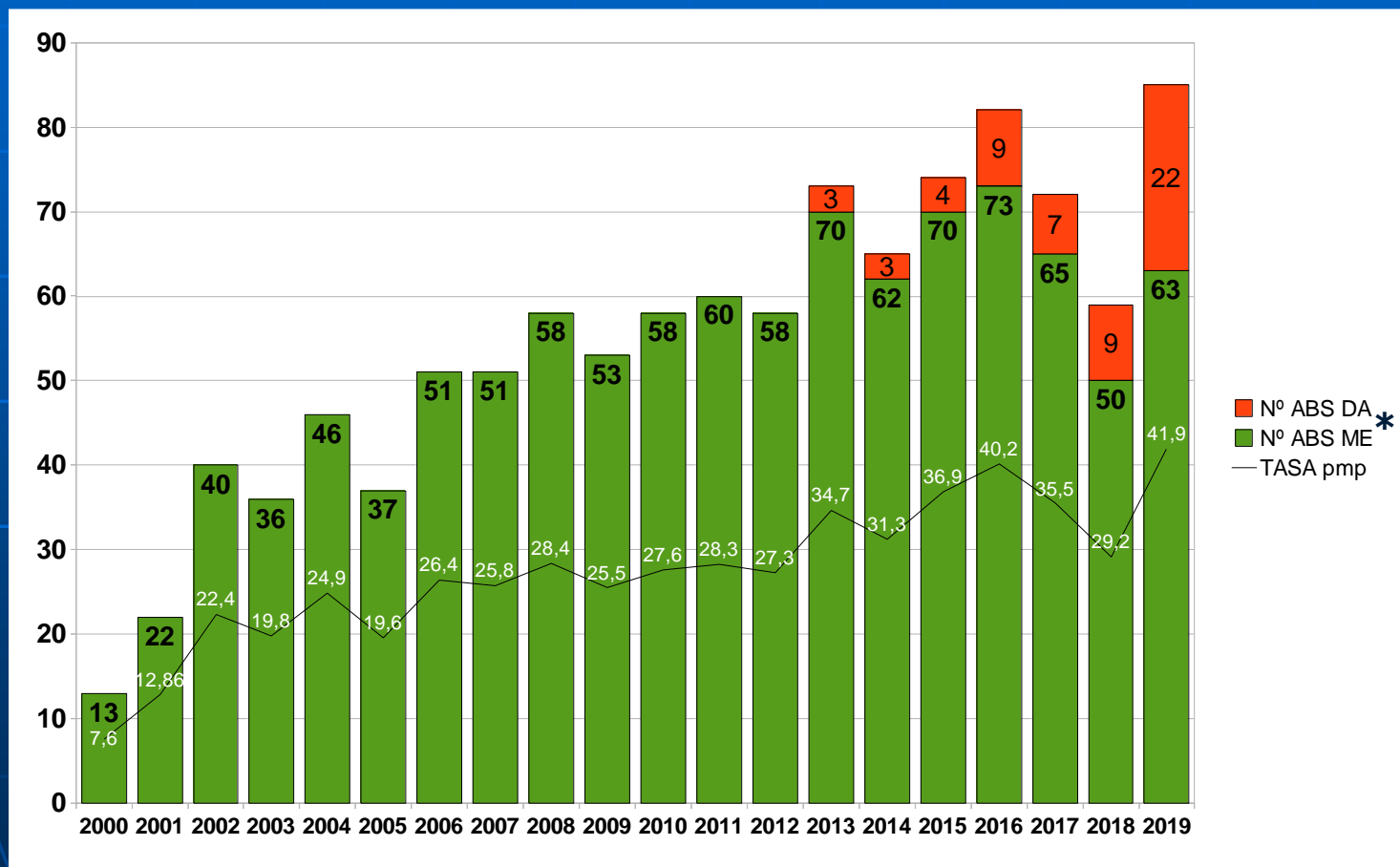


# NÚMERO ABSOLUTO Y TASA POR MILLÓN DE POBLACIÓN DE DONANTES DE ÓRGANOS Y TEJIDOS EN CASTILLA-LA MANCHA



- DA: Donantes en asistolia (corazón parado), en CLM todos han sido en asistolia controlada
- ME: Donantes en muerte encefálica (muerte cerebral)

# DONANTES DE ÓRGANOS Y TEJIDOS EN CASTILLA-LA MANCHA POR HOSPITALES\*. 2019

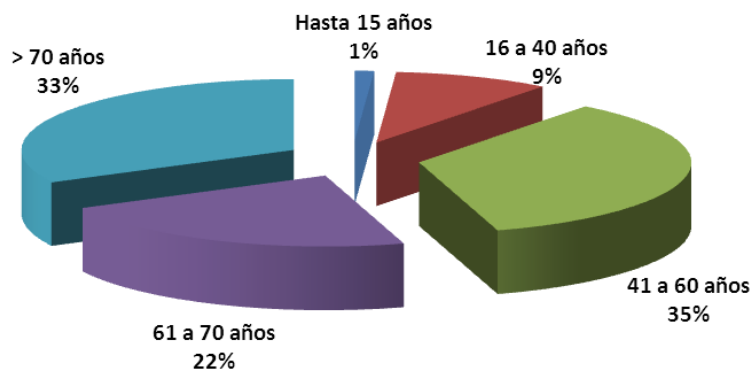
DONANTES DE ÓRGANOS Y TEJIDOS	En muerte encefálica	En asistolia	TOTAL
H. General Universitario de Albacete	17	13	30
H. General Universitario de Ciudad Real	9		9
H. La Mancha Centro. Alcázar de San Juan	1		1
H. Virgen de la Salud. Toledo	24	9	33
H. Nuestra Señora del Prado. Talavera de la Reina	2		2
H. Universitario de Guadalajara	5		5
H. Virgen de la Luz. Cuenca	5		5
<b>TOTAL</b>	<b>63</b>	<b>22</b>	<b>85</b>

Número absoluto

\* Hospitales autorizados para la donación y extracción de órganos y tejidos en CLM

# CARACTERÍSTICAS DE LOS DONANTES DE ÓRGANOS DE CLM. 2019

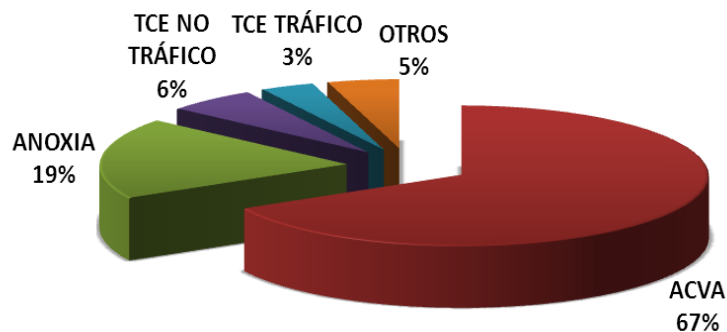
PORCENTAJE DE DONANTES POR RANGO DE EDAD



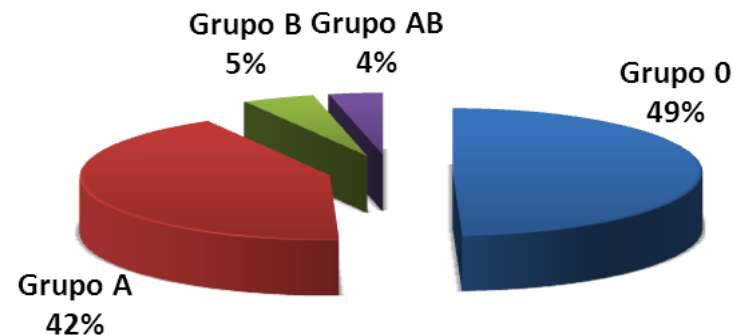
DONANTES POR SEXO



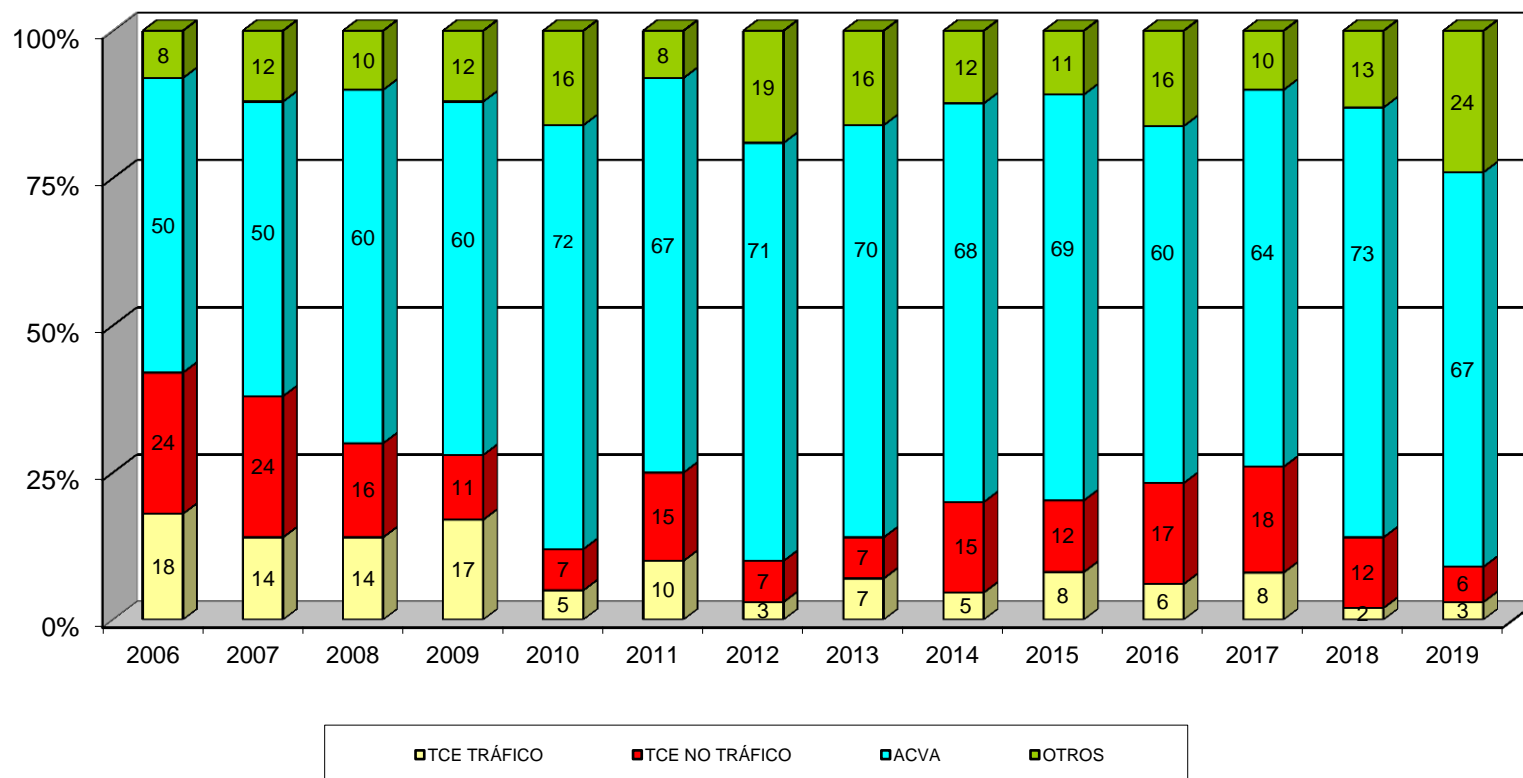
CAUSA DE MUERTE



DONANTES POR GRUPO SANGUÍNEO



# EVOLUCIÓN (%) DE LA CAUSA DE MUERTE DE LOS DONANTES DE ÓRGANOS EN CLM

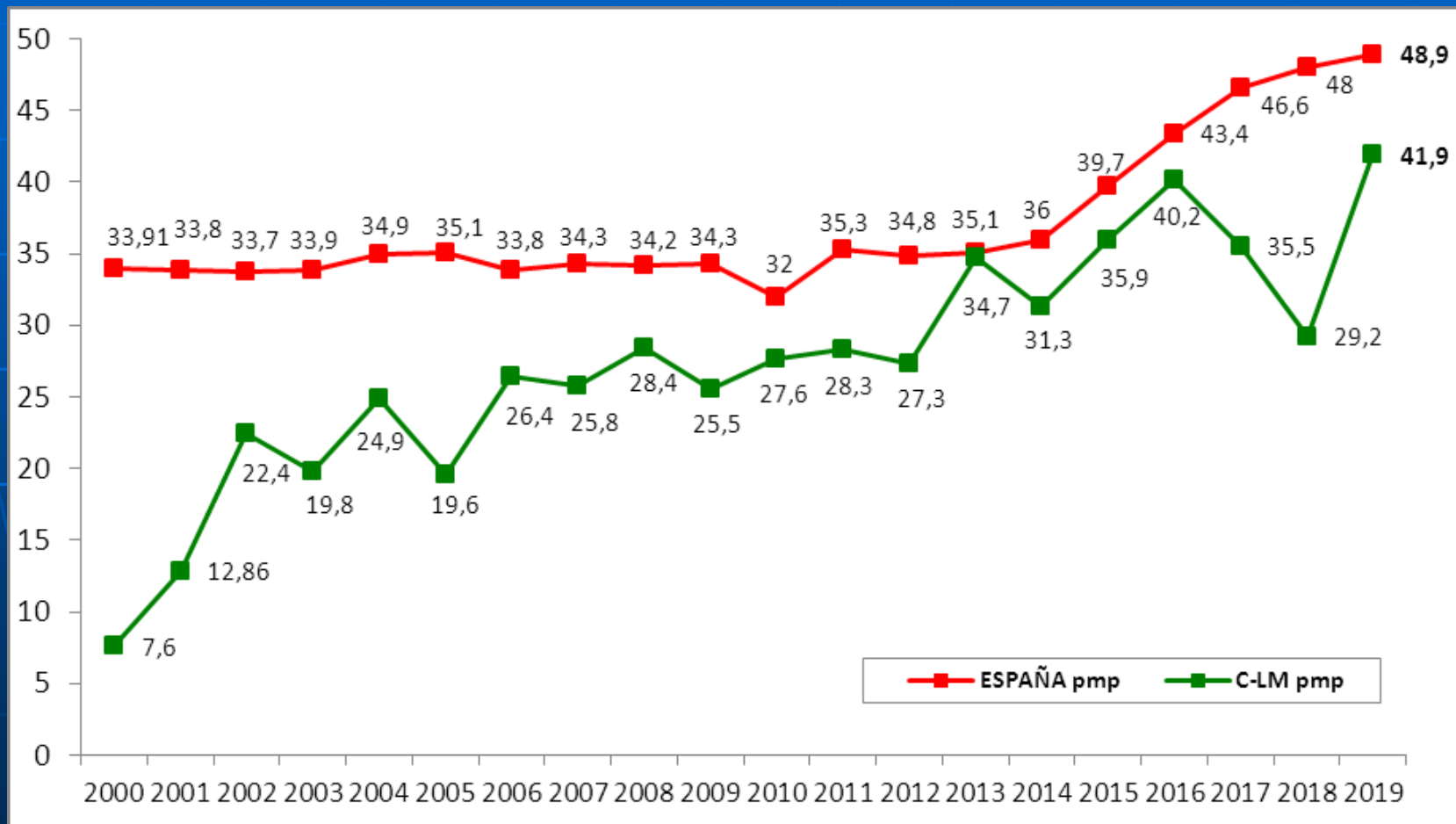


Porcentaje

TCE: Traumatismo craneoencefálico

ACVA: Accidente cerebrovascular

# TASA DE DONACIÓN POR MILLÓN DE POBLACIÓN EN ESPAÑA Y CASTILLA-LA MANCHA



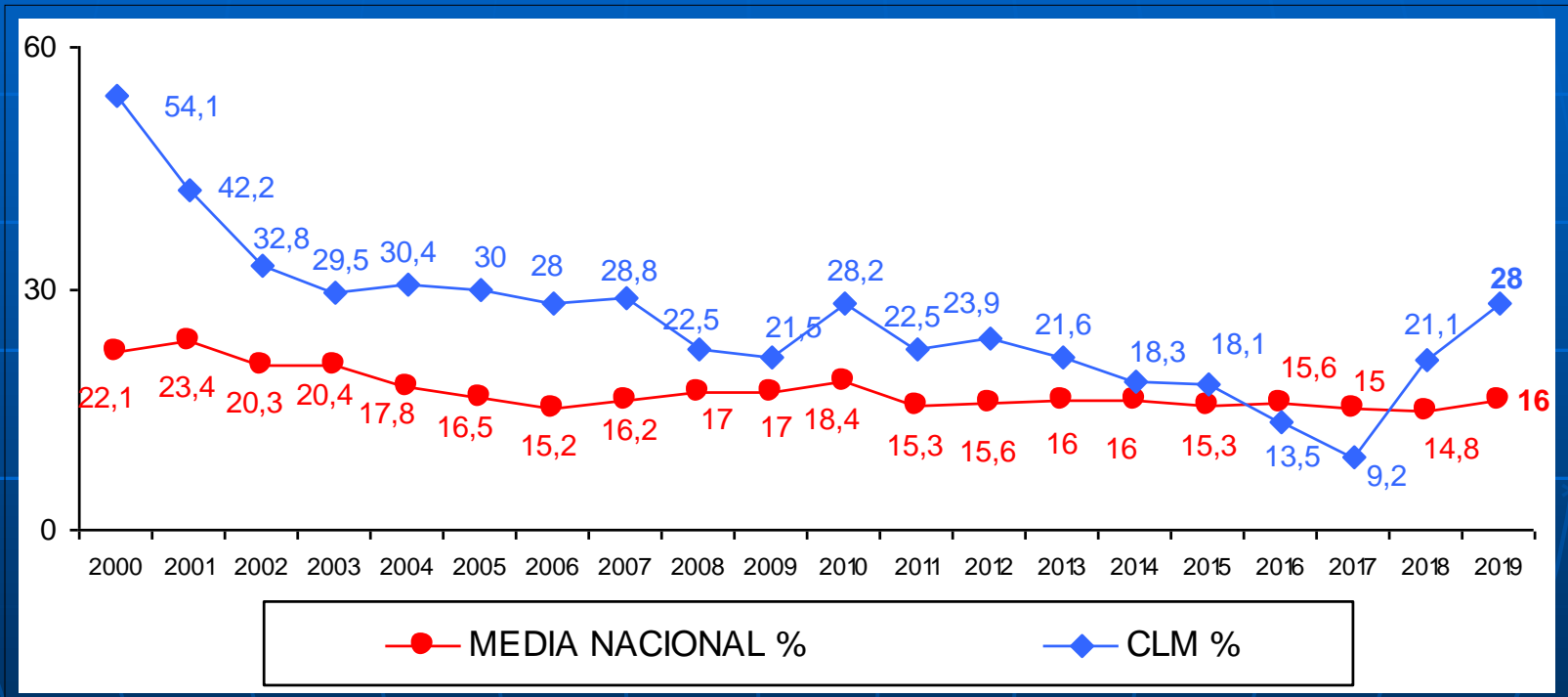
# DONANTES DE ÓRGANOS. HISTÓRICO DE CASTILLA-LA MANCHA. Número absoluto

AÑOS	05	06	07	08	09	10	11	12	13	14	15	16	17	18	2019	Media
<b>H. G U. ALBACETE</b>	15	16	15	14	14	19	19	10	23	20	20	34	21	22	<b>30</b>	<b>19,5</b>
<b>H N SRA DEL PRADO TALAVERA DE LA REINA</b>	2	5	3	3	4	4	4	5	2	3	2	5	2	1	<b>2</b>	<b>3,1</b>
<b>H. U. GUADALAJARA</b>	3	4	4	6	3	1	6	2	7	4	2	10	7	2	<b>5</b>	<b>4,4</b>
<b>H VIRGEN DE LA SALUD. TOLEDO</b>	12	18	22	26	24	20	16	26	28	27	25	19	25	17	<b>33</b>	<b>22,5</b>
<b>H. VIRGEN DE LA LUZ. CUENCA</b>	1	2	0	2	3	3	6	1	4	5	4	5	5	3	<b>5</b>	<b>3,3</b>
<b>H LA MANCHA CENTRO ALCAZAR DE SAN JUAN</b>	0	0	2	4	1	4	0	5	3	2	5	1	3	3	<b>1</b>	<b>2,3</b>
<b>H. G U. CIUDAD REAL</b>	4	6	5	3	4	7	9	9	6	4	16	8	9	11	<b>9</b>	<b>7,3</b>
<b>TOTAL</b>	<b>37</b>	<b>51</b>	<b>51</b>	<b>58</b>	<b>53</b>	<b>58</b>	<b>60</b>	<b>58</b>	<b>73</b>	<b>65</b>	<b>74</b>	<b>82</b>	<b>72</b>	<b>59</b>	<b>85</b>	<b>62,4</b>

## Nº DONANTES SOLO DE TEJIDOS EN CASTILLA-LA MANCHA

DONANTES DE TEJIDOS	2019	2018	2017	2016
H. General Universitario de Albacete	2	2	3	6
H. General Universitario de Ciudad Real	0	0	1	1
H. La Mancha Centro. Alcázar de San Juan	3	3	4	1
H. Virgen de la Salud. Toledo	3	3	0	1
H. Nuestra Señora del Prado. Talavera de la Reina	0	2	3	1
H. Universitario de Guadalajara	5	7	1	0
H. Virgen de la Luz. Cuenca	1	1	0	0
H. de Hellín	6	10	4	8
<b>TOTAL</b>	<b>20</b>	<b>28</b>	<b>16</b>	<b>18</b>

# % NEGATIVAS FAMILIARES EN ME EN ESPAÑA Y CLM





# NÚMERO DE TRASPLANTES RENALES EN CASTILLA-LA MANCHA

TRASPLANTES RENALES EN CLM	03- 06	07	08	09	10	11	12	13	14	15	16	*17	18	2019	TOTAL
H G U de Albacete	67	21	21	21	38	29	21	47	44	42	54	52	45	59 1 vivo	562
H Virgen de la Salud. Toledo		15	30	30	16	30	34	47	38	48	41	45	37	60	471

\*Se realizó en el año 2017 el **primer trasplante renal de donante vivo** de la comunidad en el Complejo Hospitalario Universitario de Albacete.

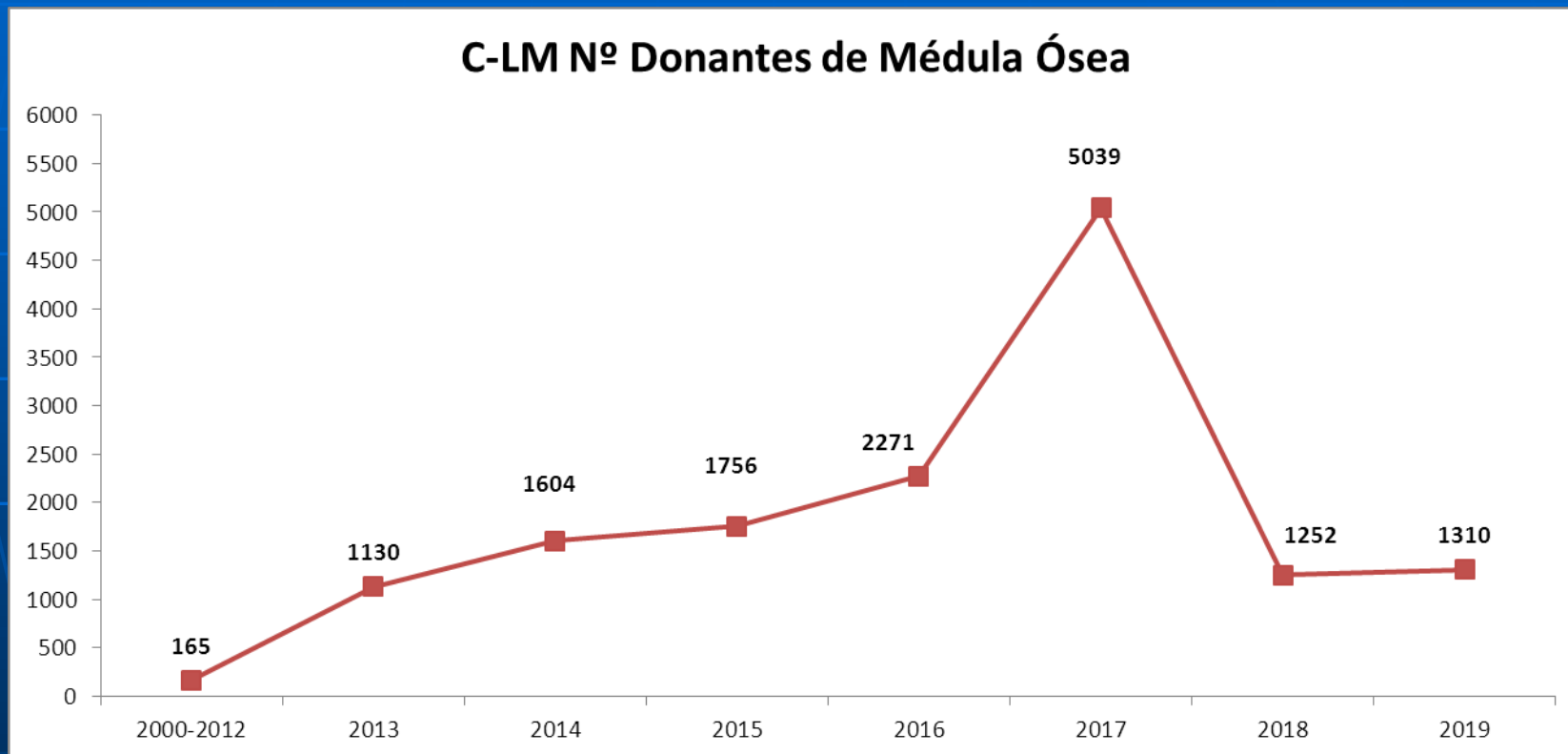
Centros Hospitalarios con programa de Trasplante renal en CLM

# IMPLANTE DE TEJIDOS EN CLM. 2019

	CÓRNEAS	TEJIDO OSTEOTENDINOSO	MEMBRANA AMNIÓTICA	MÉDULA ÓSEA Tx autólogo
H. G. U. DE ALBACETE	62	127 PACIENTES 147 PIEZAS	32	19
H. G. U. DE CIUDAD REAL	5	5 PACIENTES 5 PIEZAS	16	
H. LA MANCHA CENTRO. ALCÁZAR DE SAN JUAN	52	22 PACIENTES 23 PIEZAS	10	
H. VIRGEN DE LA SALUD. TOLEDO	3	31 PACIENTES 40 PIEZAS	3	
H. U. DE GUADALAJARA	11	14 PACIENTES 14 PIEZAS	9	38
H. VIRGEN DE LA LUZ. CUENCA	2	27 PACIENTES 33 PIEZAS	4	
H. NTRA SRA del PRADO. TALAVERA DE LA REINA	2	28 PACIENTES 34 PIEZAS	1	
H. SANTA BARBARA. PUERTOLLANO	--	1 PACIENTES 2 PIEZAS		
H. GENERAL DE VALDEPEÑAS	--	7 PACIENTES 7 PIEZAS		
H. DE HELLIN	--	6 PACIENTES 7 PIEZAS		
H. VIRGEN DE ALTAGRACIA. MANZANARES	--	3 PACIENTES 4 PIEZAS		
H. NAL. DE PARAPLÉJICOS. TOLEDO		5 PACIENTES 7 PIEZAS		
H GENERAL DE TOMELLOSO CLÍNICA VISSUM	58	0		
CLÍNICA QUIRONSALUD. TOLEDO		7 PACIENTES 8 PIEZAS		
CLÍNICA QUIRONSALUD. ALBACETE		4 PACIENTES 4 PIEZAS		
CLÍNICA MARAZUELA. TALAVERA DE LA REINA		1 PACIENTE 1 PIEZA		
CLINICA LA ANTIGUA. GUADALAJARA		0		
CENTRO DENTAL. TARANCON		2 PACIENTES 2 PIEZAS		
CLINICA PERIOCENTRUM. GUADALAJARA		2 PACIENTES 2 PIEZAS		
CLINICA CUCIK DENTAL. TOLEDO		3 PACIENTES 3 PIEZAS		
CLÍNICA DENTAL POLO MORALES. VILLARRUBIA		2 PACIENTES 2 PIEZAS		
<b>TOTAL</b>	<b>195</b>	<b>297 PACIENTES 345 piezas</b>	<b>75</b>	<b>57</b>

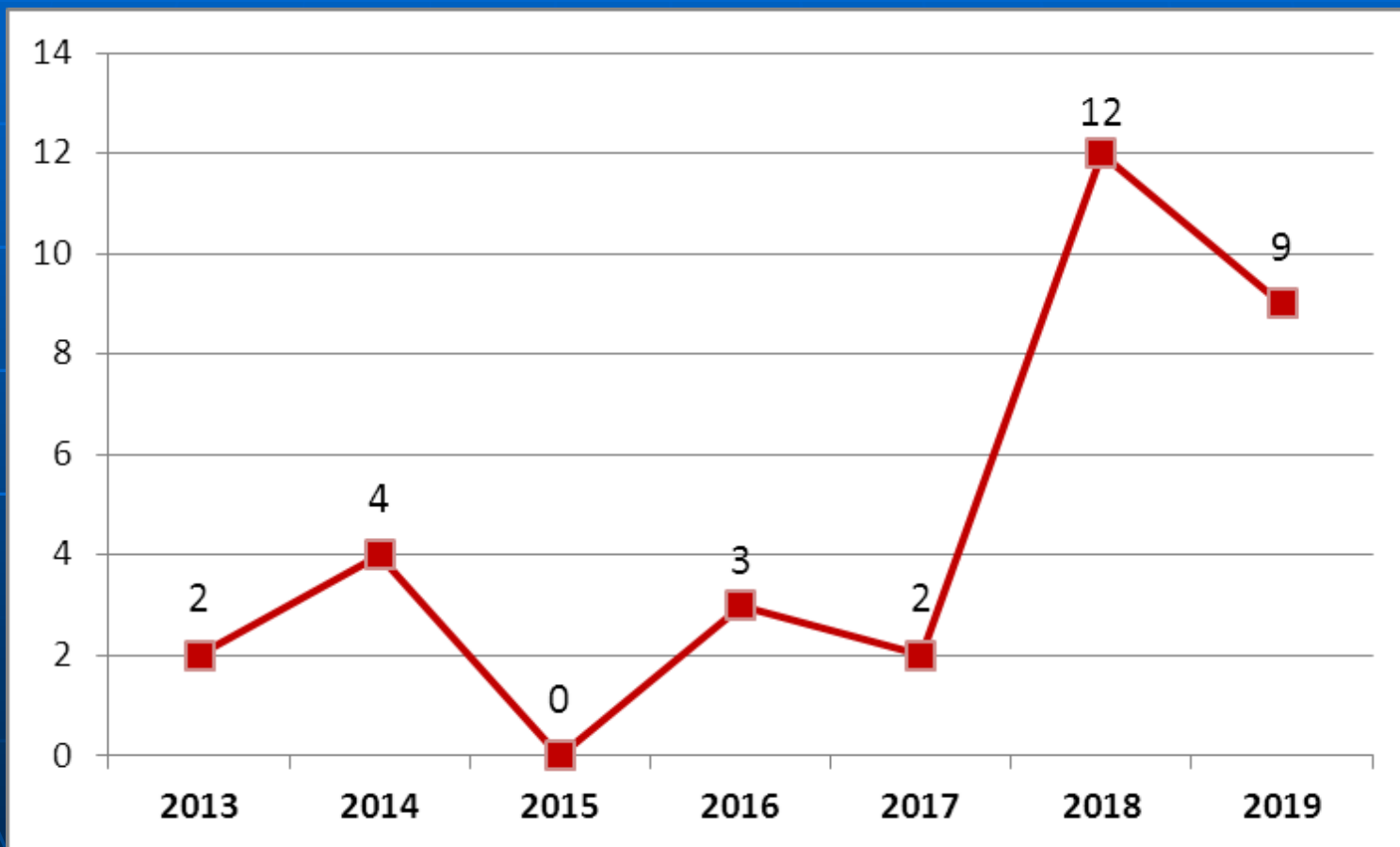
Número absoluto

# DONANTES DE MÉDULA ÓSEA DE CASTILLA-LA MANCHA.

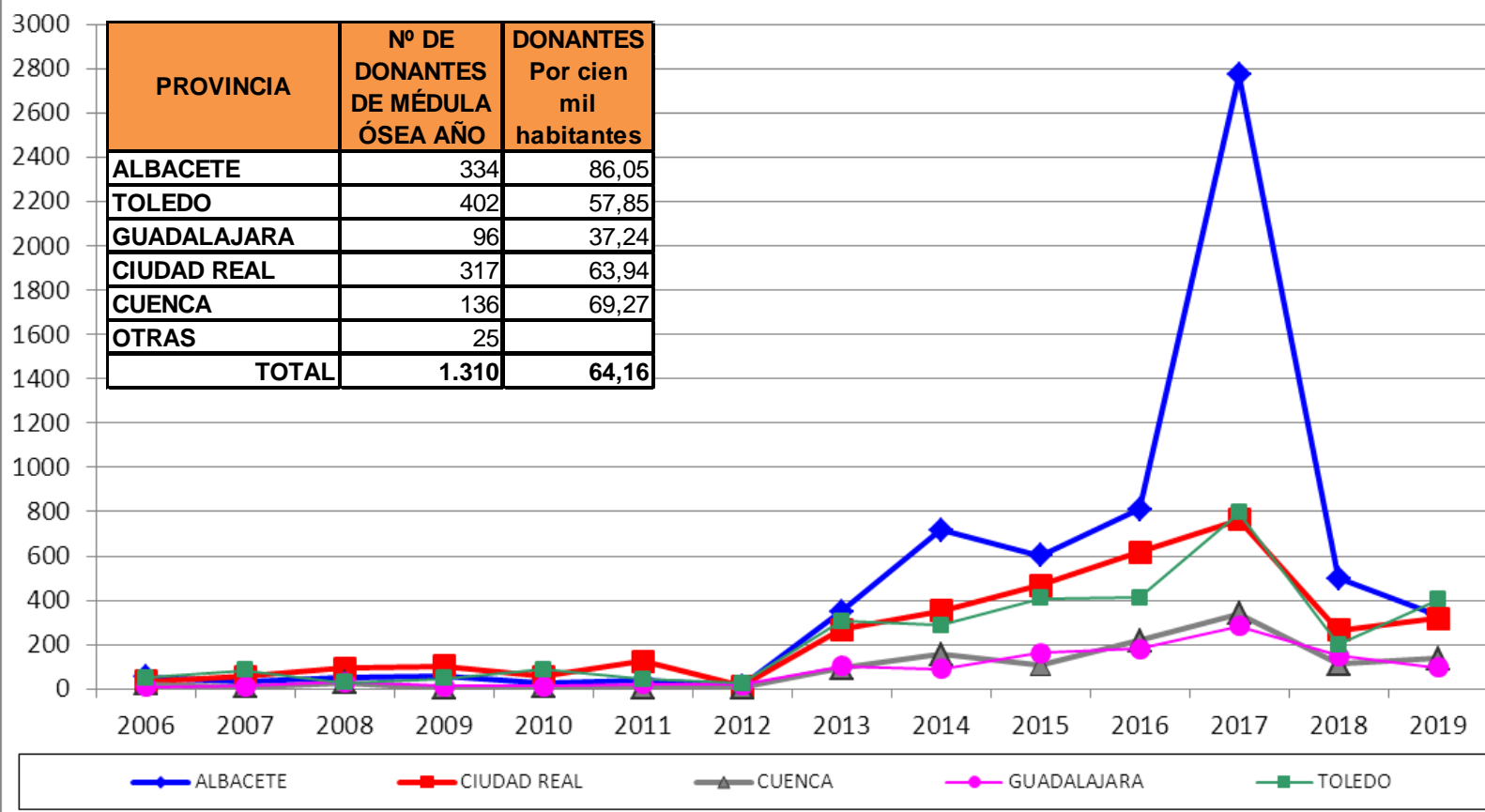


En el año 2018 la edad máxima para hacerse donante de médula ósea pasó a ser de 40 años

## Nº de DONANTES efectivos DE MÉDULA ÓSEA DE CASTILLA-LA MANCHA.



# EVOLUCIÓN DE LOS DONANTES DE MÉDULA ÓSEA POR PROVINCIAS EN CASTILLA-LA MANCHA 2019



# MÉDULA OSEA

## Centros de información, detección y extracción sanguínea de donantes de medula ósea:

---

- C Hospitalario Universitario de Albacete
- Complejo Hospitalario de Toledo
- H. Nuestra Señora del Prado de Talavera de la Reina
- H Universitario de Guadalajara
- H Virgen de la Luz de Cuenca
- H Mancha Centro de Alcázar de San Juan
- H Santa Bárbara de Puertollano
- H Virgen de Altagracia de Manzanares
- H General Universitario de Ciudad Real
- Hospital de Hellín
- H General de Valdepeñas
- H General de Tomelloso
- H General de Villarrobledo
- H General de Almansa

## Hospitales con S<sup>o</sup> de inmunología y realización de tipajes :

- **H General Universitario de Ciudad Real**
- **C Hospitalario Universitario de Albacete**