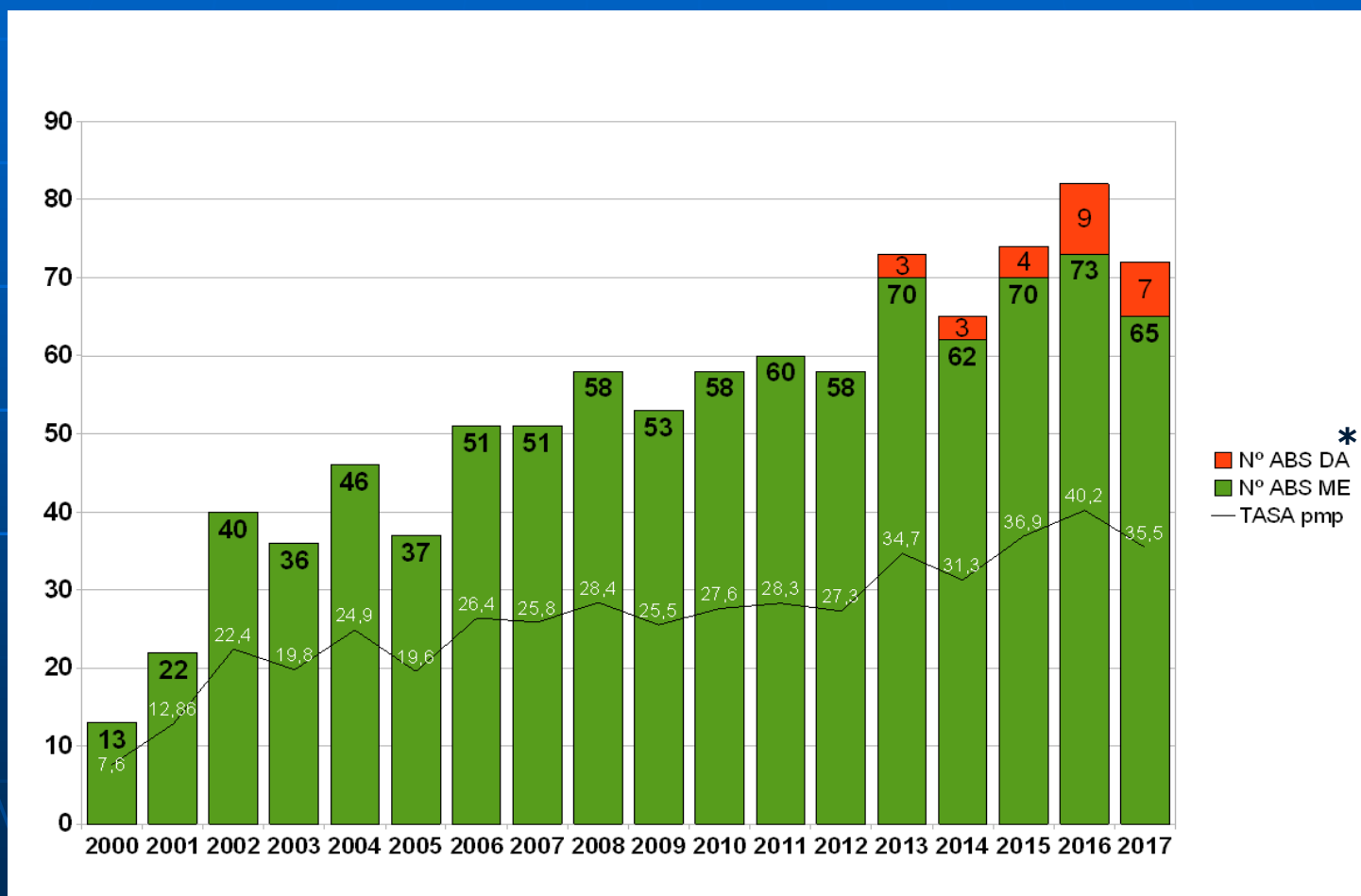


# NÚMERO ABSOLUTO Y TASA POR MILLÓN DE POBLACIÓN DE DONANTES DE ÓRGANOS Y TEJIDOS EN CASTILLA-LA MANCHA



- DA: Donantes en asistolia (corazón parado), en CLM todos han sido en asistolia controlada
- ME: Donantes en muerte encefálica (muerte cerebral)

# DONANTES DE ÓRGANOS Y TEJIDOS EN CASTILLA-LA MANCHA POR HOSPITALES\*. 2017

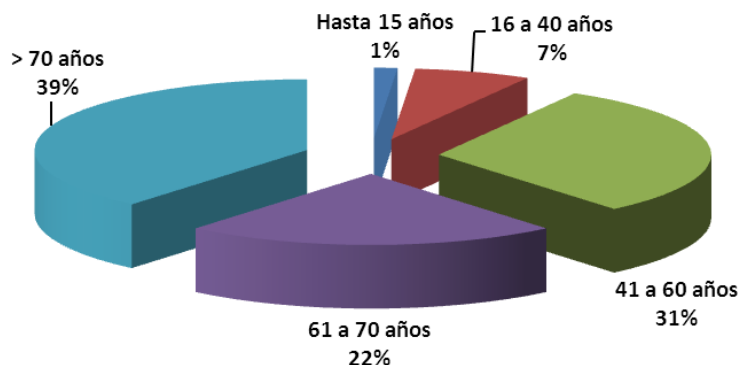
<b>DONANTES DE ÓRGANOS Y TEJIDOS 2017</b>	<b>Donantes en muerte encefálica</b>	<b>Donantes en asistolia</b>	<b>TOTAL</b>
H. General Universitario de Albacete	<b>15</b>	<b>6</b>	<b>21</b>
H. General Universitario de Ciudad Real	<b>9</b>		<b>9</b>
H. La Mancha Centro. Alcázar de San Juan	<b>3</b>		<b>3</b>
H. Virgen de la Salud. Toledo	<b>24</b>	<b>1</b>	<b>25</b>
H. Ntra Sra del Prado. Talavera de la Reina	<b>2</b>		<b>2</b>
H. Universitario de Guadalajara	<b>7</b>		<b>7</b>
H. Virgen de la Luz. Cuenca	<b>5</b>		<b>5</b>
<b>TOTAL</b>	<b>65</b>	<b>7</b>	<b>72</b>

Número absoluto

\* Hospitales autorizados para la donación y extracción de órganos y tejidos en CLM

# CARACTERÍSTICAS DE LOS DONANTES DE ÓRGANOS DE CLM. 2017

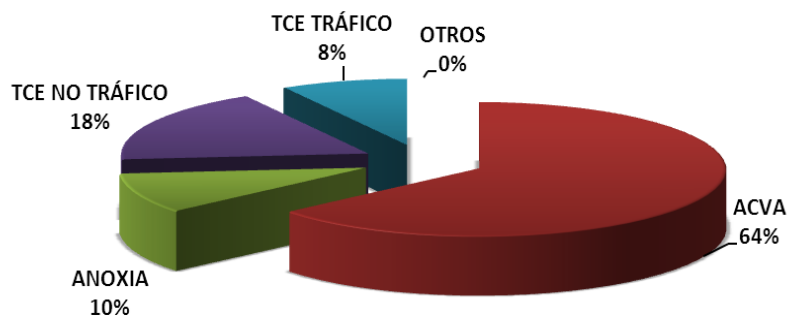
**PORCENTAJE DE DONANTES POR RANGO DE EDAD**



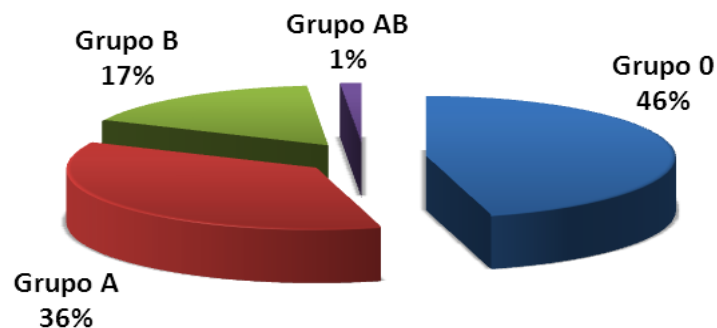
**DONANTES POR SEXO**



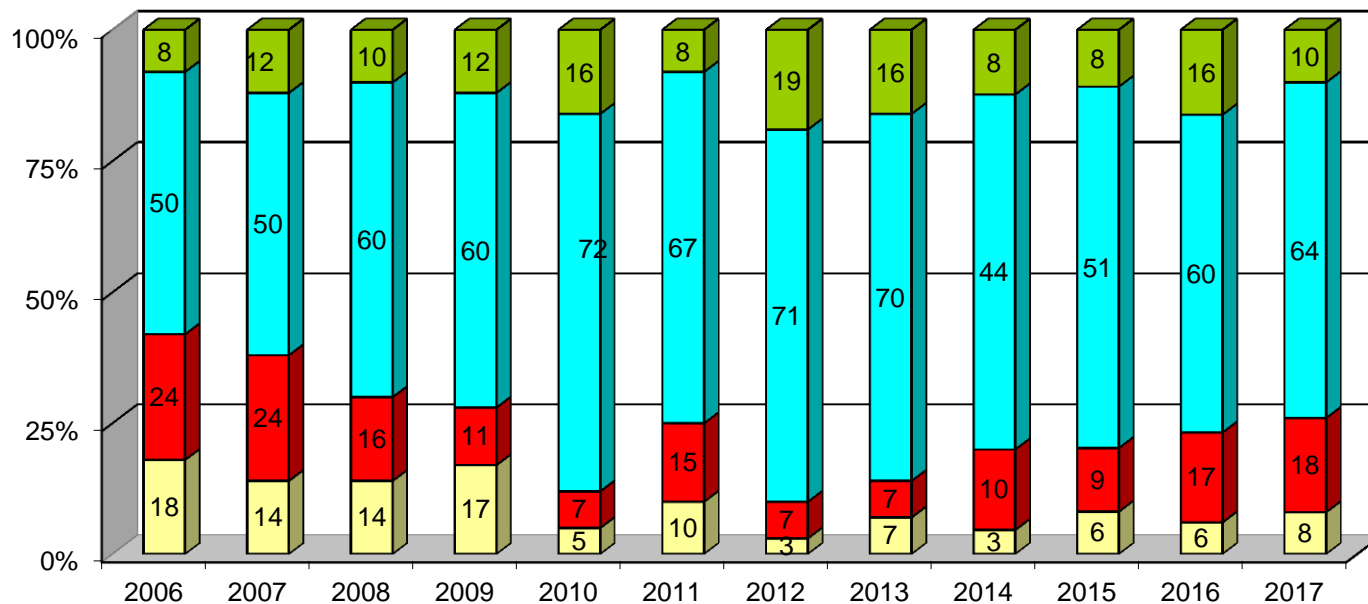
**CAUSA DE MUERTE**



**DONANTES POR GRUPO SANGUÍNEO**



# EVOLUCIÓN (%) DE LA CAUSA DE MUERTE DE LOS DONANTES DE ÓRGANOS EN CLM



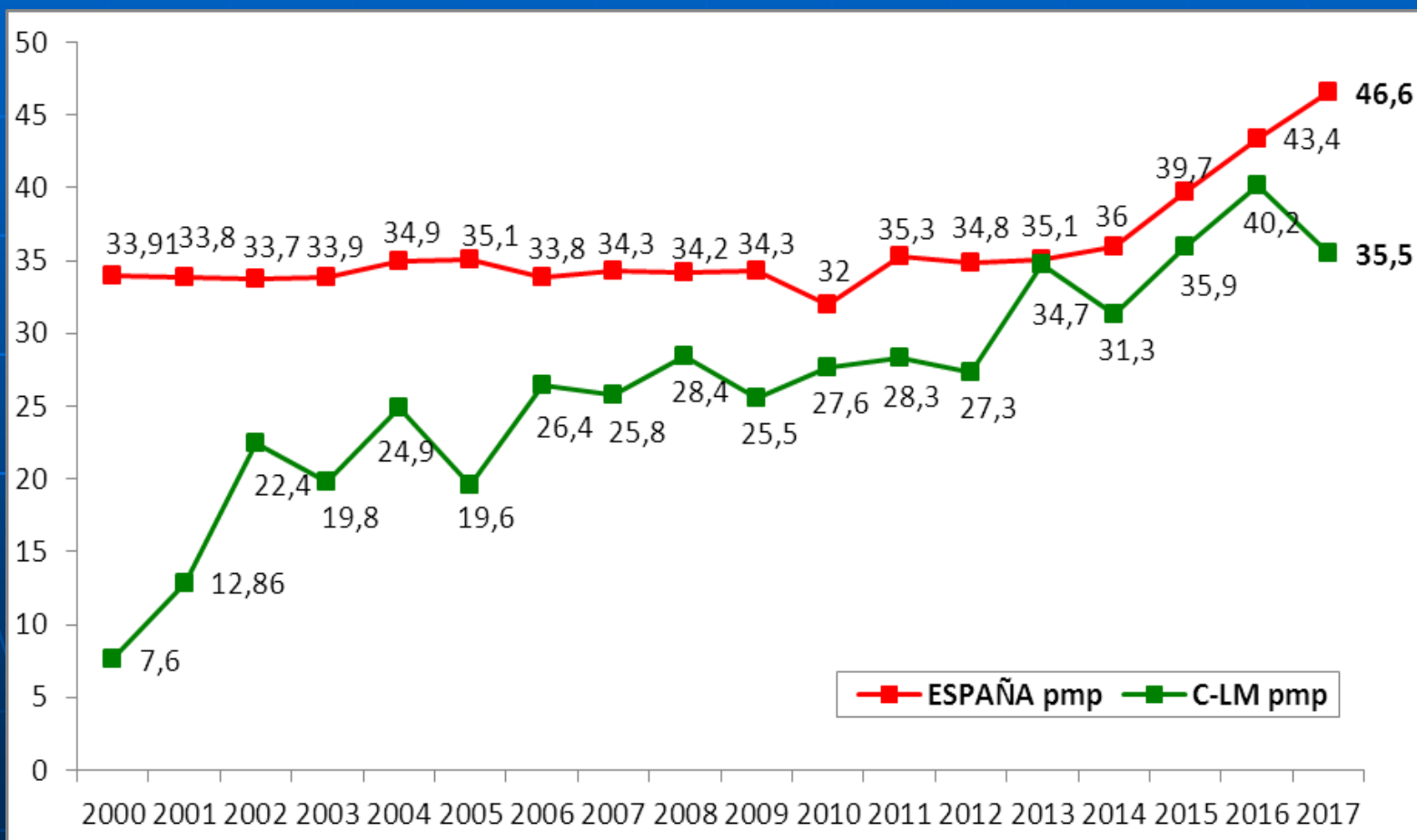
■ TCE TRÁFICO   
 ■ TCE NO TRÁFICO   
 ■ ACVA   
 ■ OTROS

Porcentaje

TCE: Traumatismo craneoencefálico

ACVA: Accidente cerebrovascular

# TASA DE DONACIÓN POR MILLÓN DE POBLACIÓN EN ESPAÑA Y CASTILLA-LA MANCHA



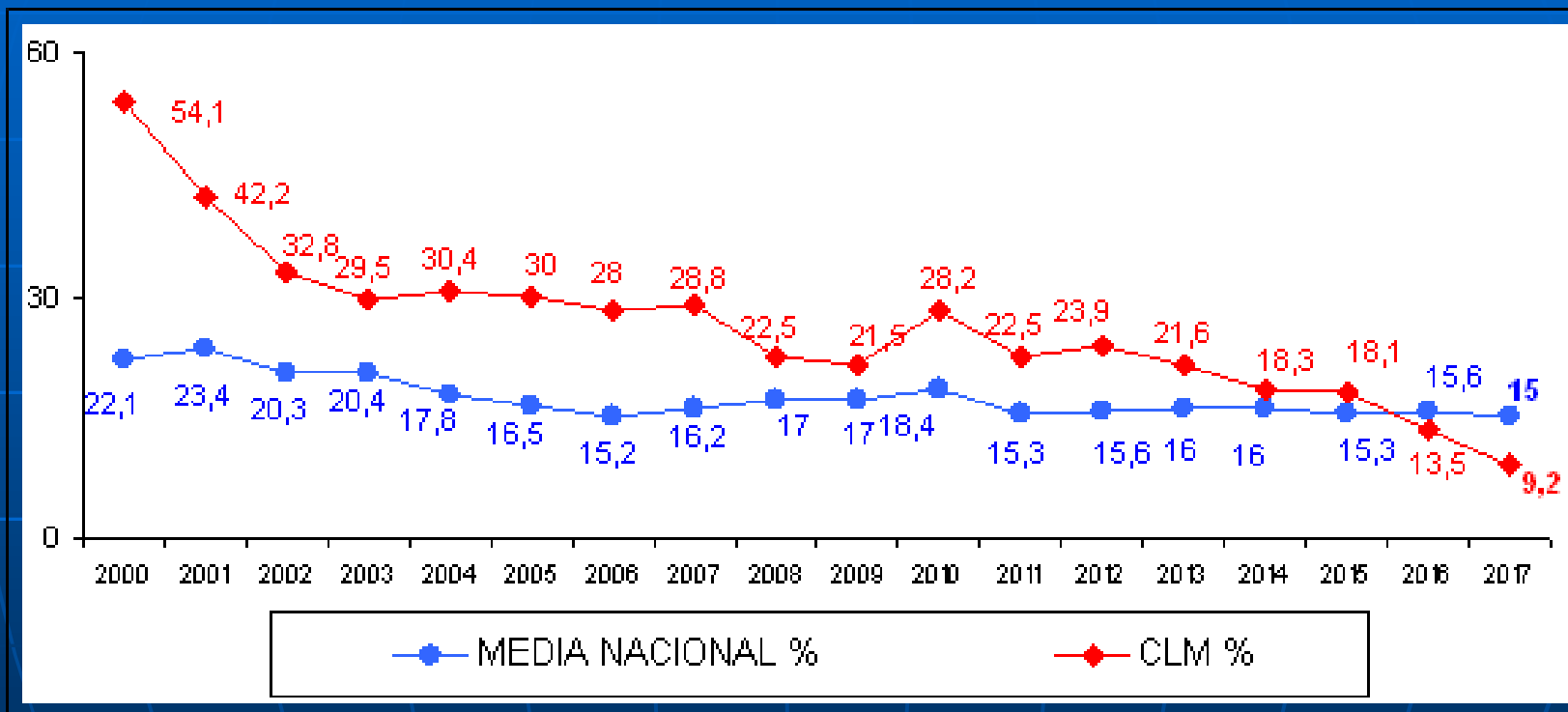
# DONANTES DE ÓRGANOS. HISTÓRICO DE CASTILLA-LA MANCHA. Número absoluto

<b>AÑOS</b>	<b>05</b>	<b>06</b>	<b>07</b>	<b>08</b>	<b>09</b>	<b>10</b>	<b>11</b>	<b>12</b>	<b>13</b>	<b>14</b>	<b>15</b>	<b>16</b>	<b>2017</b>	<b>Media</b>
H. G U. ALBACETE	15	16	15	14	14	19	19	10	23	20	20	34	21	18.5
H N SRA DEL PRADO TALAVERA DE LA REINA	2	5	3	3	4	4	4	5	2	3	2	5	2	3.4
H. U. GUADALAJARA	3	4	4	6	3	1	6	2	7	4	2	10	7	4.5
H VIRGEN DE LA SALUD. TOLEDO	12	18	22	26	24	20	16	26	28	27	25	19	25	20.2
H. VIRGEN DE LA LUZ. CUENCA	1	2	0	2	3	3	6	1	4	5	4	5	5	3.2
H LA MANCHA CENTRO ALCAZAR DE SAN JUAN	0	0	2	4	1	4	0	5	3	2	5	1	3	2.3
H. G U. CIUDAD REAL	4	6	5	3	4	7	9	9	6	4	16	8	9	6.9
<b>TOTAL</b>	<b>37</b>	<b>51</b>	<b>51</b>	<b>58</b>	<b>53</b>	<b>58</b>	<b>60</b>	<b>58</b>	<b>73</b>	<b>65</b>	<b>74</b>	<b>82</b>	<b>72</b>	<b>61</b>

## Nº DONANTES SOLO DE TEJIDOS EN CASTILLA-LA MANCHA

DONANTES DE TEJIDOS	2017	2016
H. General Universitario de Albacete	3	6
H. General Universitario de Ciudad Real	1	1
H. La Mancha Centro. Alcázar de San Juan	4	1
H. Virgen de la Salud. Toledo	0	1
H. Nuestra Señora del Prado. Talavera de la Reina	3	1
H. Universitario de Guadalajara	1	0
H. Virgen de la Luz. Cuenca	0	0
H. de Hellín	4	8
<b>TOTAL</b>	<b>16</b>	<b>18</b>

# % NEGATIVAS FAMILIARES EN ME EN ESPAÑA Y CLM





# NÚMERO DE TRASPLANTES RENALES EN CASTILLA-LA MANCHA

TRASPLANTES RENALES EN CLM	03	04	05	06	07	08	09	10	11	12	13	14	15	16	17	TOTAL
H G U de Albacete	8	14	13	32	21	21	21	38	29	21	47	44	42	54	52*	457
H Virgen de la Salud. Toledo					15	30	30	16	30	34	47	38	48	41	45	374

\*Se ha realizado en el año 2017 el **primer trasplante renal de donante vivo** de la comunidad en el Complejo Hospitalario Universitario de Albacete.

Centros Hospitalarios con programa de Trasplante renal en CLM

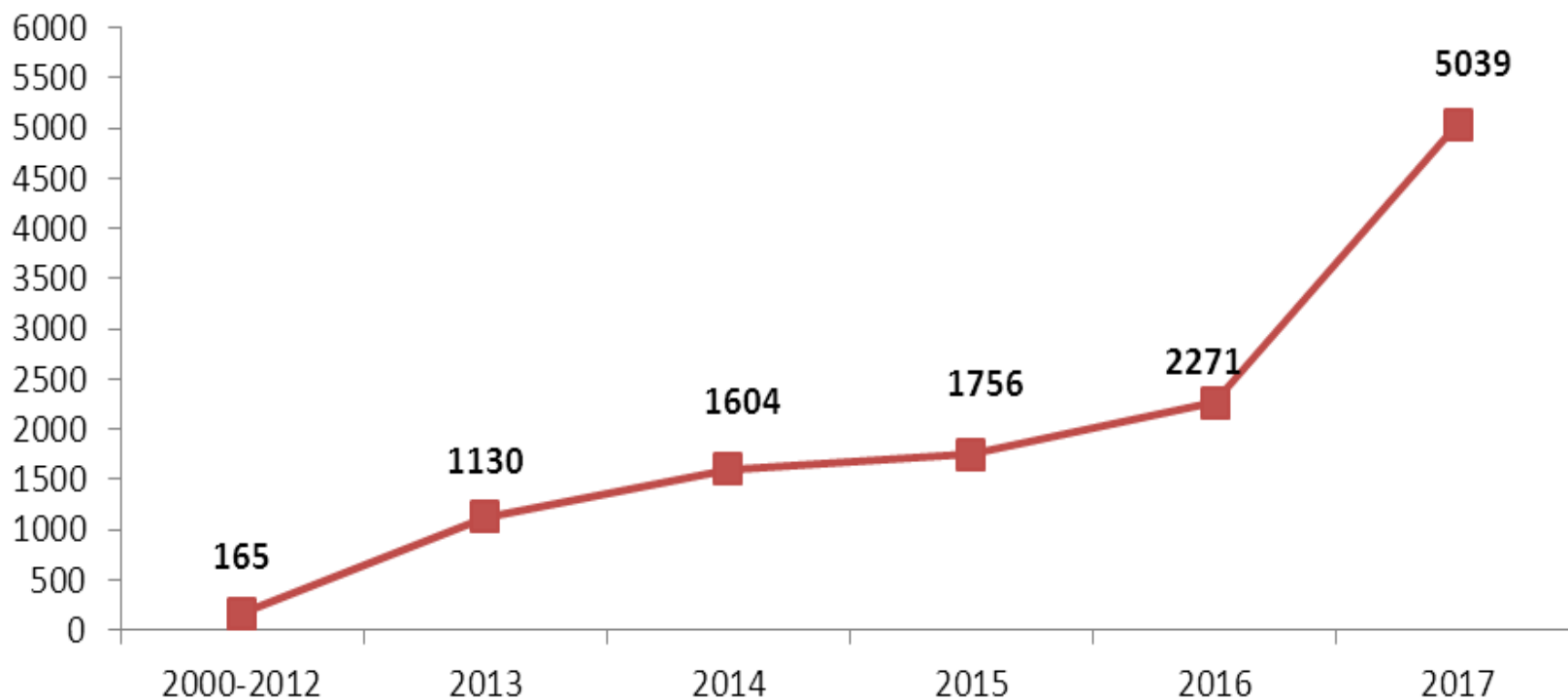
# IMPLANTE DE TEJIDOS EN CLM. 2017

ANUAL	CÓRNEAS	TEJIDO OSTEOTENDINOSO	MEMBRANA AMNIÓTICA	MÉDULA ÓSEA Tx autólogo
H G U DE ALBACETE	63	116 PACIENTES 122 PIEZAS	31	29
H G U DE CIUDAD REAL	8	3 PACIENTE 4 PIEZA	13	
H LA MANCHA CENTRO. ALCÁZAR DE SAN JUAN	49	9 PACIENTES 10 PIEZAS	11	
H. VIRGEN DE LA SALUD TOLEDO	3	48 PACIENTES 52 PIEZAS	6	
H U. DE GUADALAJARA	3	32 PACIENTES 38 PIEZAS	3	17
H VIRGEN DE LA LUZ. CUENCA	0	22 PACIENTES 27 PIEZAS	1	
H NTRA SRA del PRADO. TALAVERA DE LA REINA	0	13 PACIENTES 15 PIEZAS	6	
H. SANTA BARBARA PUERTOLLANO		4 PACIENTES 5 PIEZAS		1
H GUTIERREZ ORTEGA VALDEPEÑAS		24 PACIENTES 24 PIEZAS		1
H DE HELLIN		7 PACIENTES 8 PIEZAS		1
H VIRGEN DE ALTAGRACIA MANZANARES		6 PACIENTES 6 PIEZAS		1
C VISSUM	56			1
H. NAL. DE PARAPLÉJICOS TOLEDO		3 PACIENTES 3 PIEZAS		1
CLINICA QUIRONSAUD. TOLEDO	---	7 PACIENTES 8 PIEZAS		1
CLINICA MARAZUELA TALAVERA DE LA REINA	---	1 PACIENTES 1 PIEZAS		1
CLÍNICA LA ANTIGUA ALBACETE	---	4 PACIENTES 4 PIEZAS		1
CENTRO DENTAL. TARANCON		1 PACIENTES 1 PIEZAS		1
PERIOCENRUM. GUADALAJARA		4 PACIENTES 4 PIEZAS		1
CUCIK DENTAL SLP TOLEDO		3 PACIENTES 3 PIEZAS		1
TOTAL	182	307 PACIENTES 335 piezas	71	46

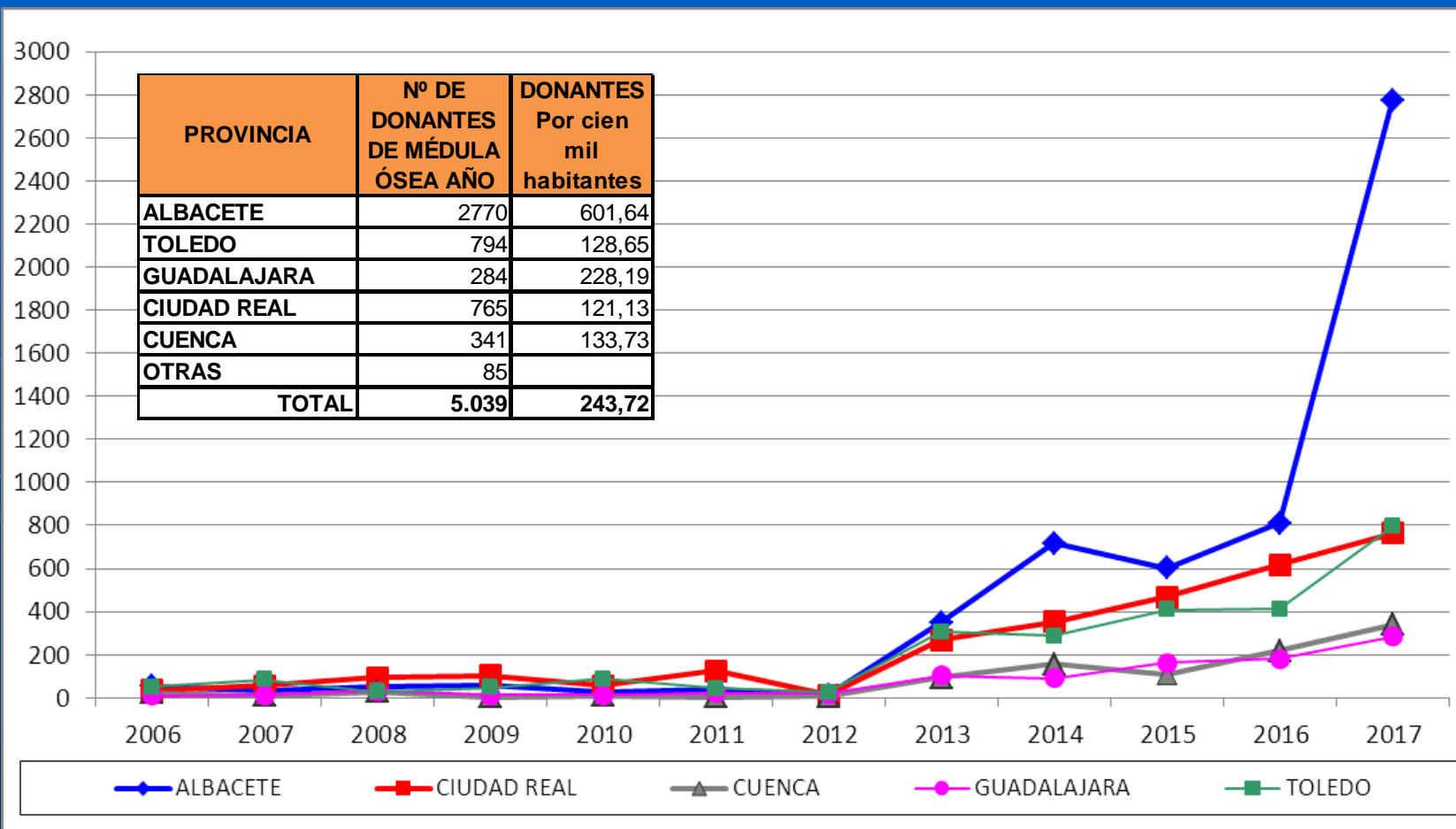
Número absoluto

# DONANTES DE MÉDULA ÓSEA DE CASTILLA-LA MANCHA.

## C-LM Nº Donantes de Médula Ósea



# EVOLUCIÓN DE LOS DONANTES DE MÉDULA ÓSEA POR PROVINCIAS EN CASTILLA-LA MANCHA Y 2017



# MÉDULA OSEA

## Centros de información, detección y extracción sanguínea de donantes de medula ósea:

---

- C Hospitalario Universitario de Albacete
- Complejo Hospitalario de Toledo
- H. Nuestra Señora del Prado de Talavera de la Reina
- H Universitario de Guadalajara
- H Virgen de la Luz de Cuenca
- H Mancha Centro de Alcázar de San Juan
- H Santa Bárbara de Puertollano
- H Virgen de Altagracia de Manzanares
- H General Universitario de Ciudad Real
- Hospital de Hellín
- H Gutiérrez Ortega de Valdepeñas
- H General de Tomelloso
- H General de Villarrobledo
- H General de Almansa

## Hospitales con S<sup>o</sup> de inmunología y realización de tipajes :

- **H General Universitario de Ciudad Real**
- **C Hospitalario Universitario de Albacete**