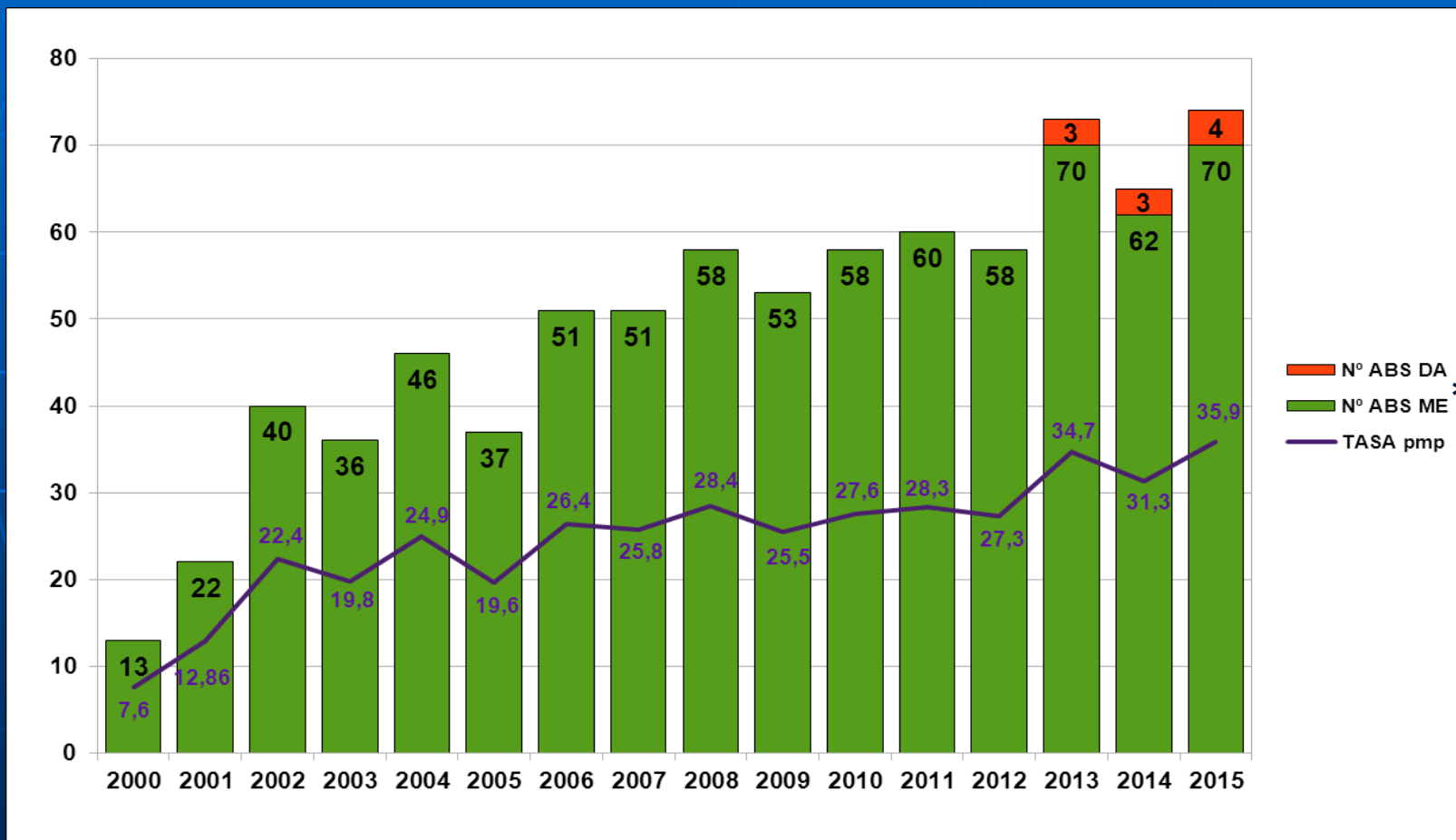


# NÚMERO ABSOLUTO Y TASA POR MILLÓN DE POBLACIÓN DE DONANTES DE ÓRGANOS Y TEJIDOS EN CASTILLA-LA MANCHA



\* DA: Donantes en asistolia. (a corazón parado)  
 ME: Donantes en muerte encefálica (muerte cerebral)

# DONANTES DE ÓRGANOS Y TEJIDOS EN CASTILLA-LA MANCHA POR HOSPITALES\*. 2015

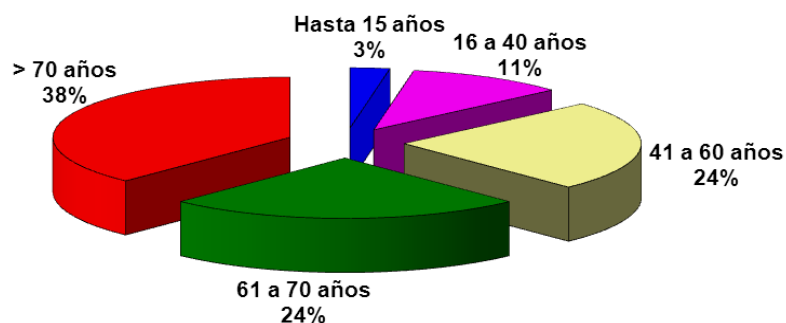
DONANTES DE ÓRGANOS Y TEJIDOS 2015	Donantes en muerte encefálica	Donantes en asistolia	TOTAL
H. General Universitario de Albacete	17	3	20
H. General Universitario de Ciudad Real	16		16
H. La Mancha Centro. Alcázar de San Juan	5		5
H. Virgen de la Salud. Toledo	24	1	25
H. Ntra Sra del Prado. Talavera de la Reina	2		2
H. Universitario de Guadalajara	2		2
H. Virgen de la Luz. Cuenca	4		4
<b>TOTAL</b>	<b>70</b>	<b>4</b>	<b>74</b>

Número absoluto

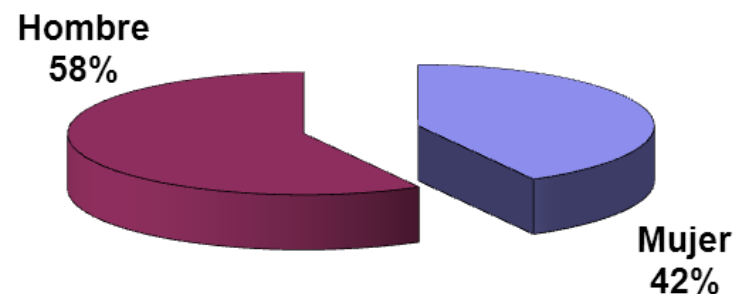
\* Hospitales autorizados para la donación y extracción de órganos y tejidos en CLM

# CARACTERÍSTICAS DE LOS DONANTES DE ÓRGANOS DE CLM. 2015

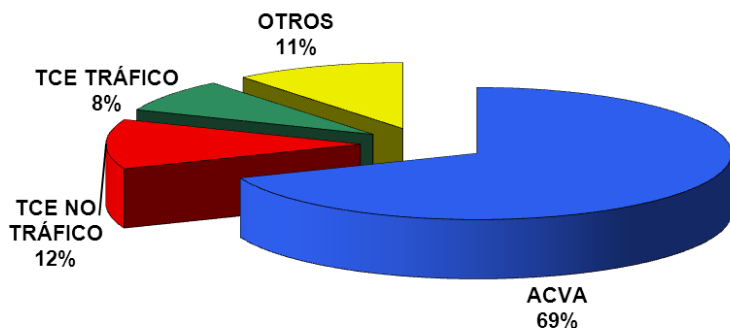
**PORCENTAJE DE DONANTES POR RANGO DE EDAD**



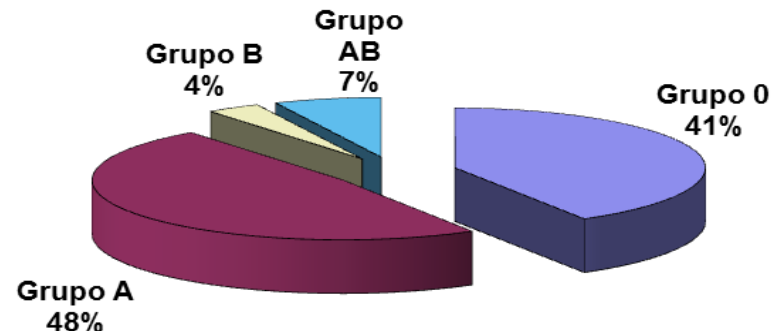
**DONANTES POR SEXO**



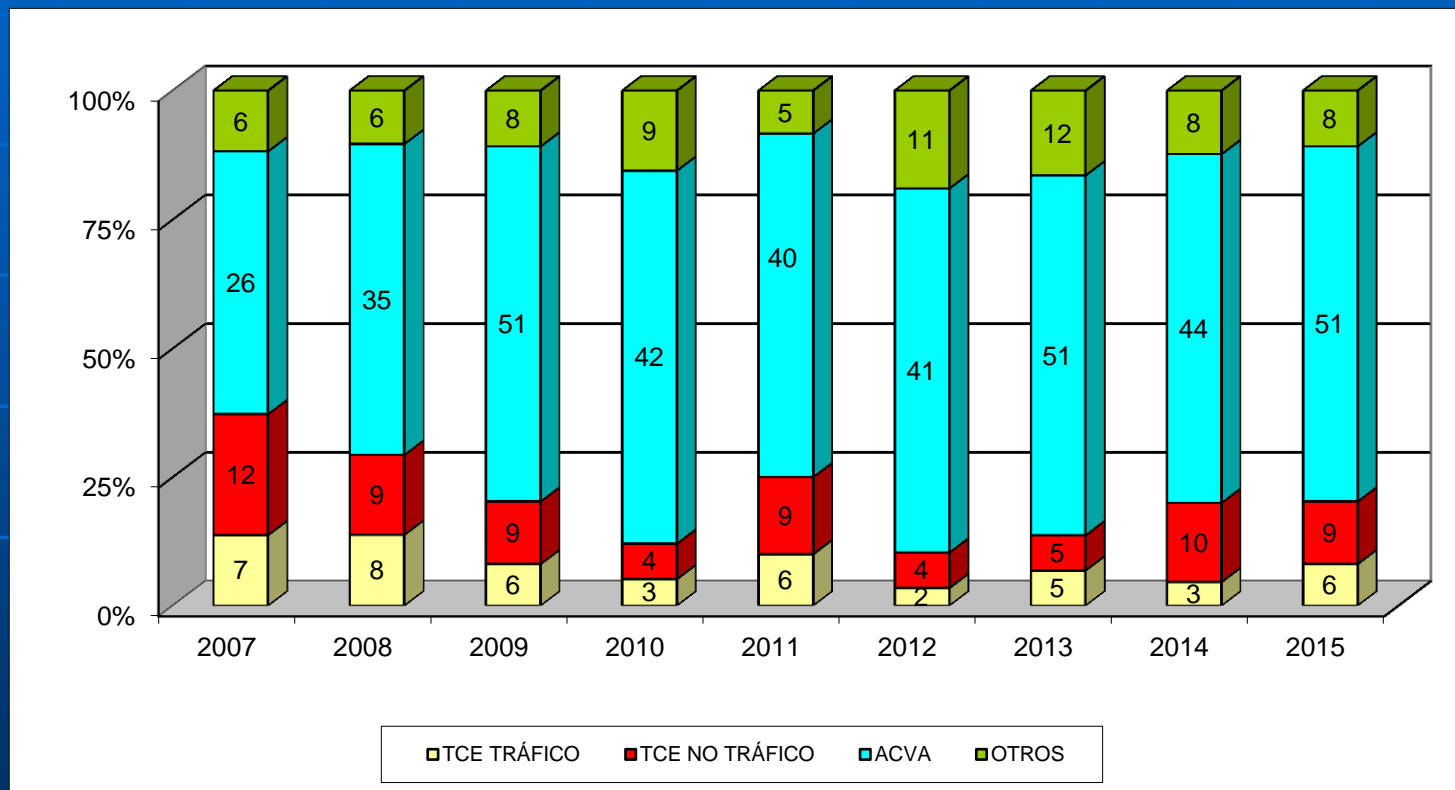
**CAUSA DE MUERTE**



**DONANTES POR GRUPO SANGUÍNEO**

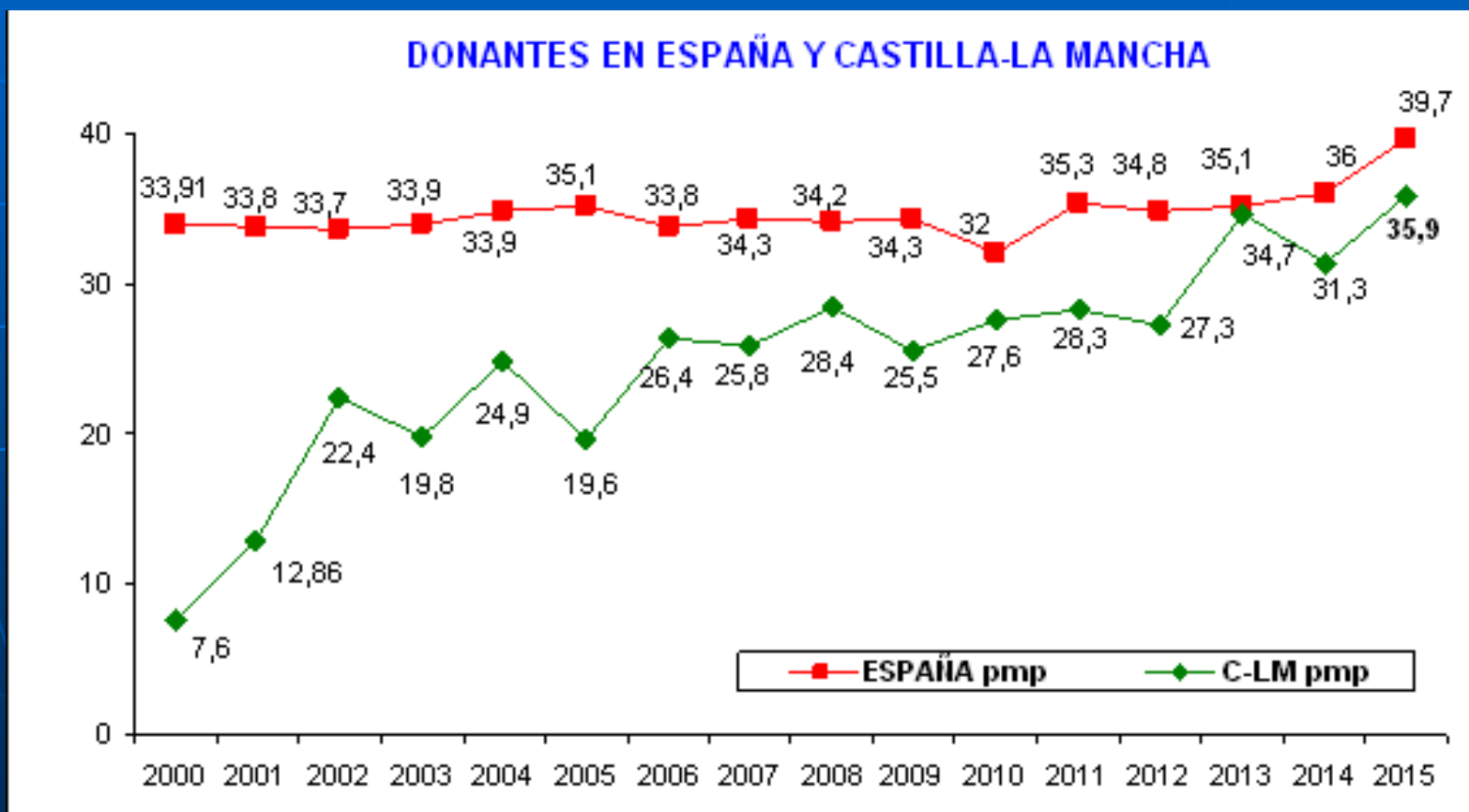


# EVOLUCIÓN DE LA CAUSA DE MUERTE DE LOS DONANTES DE ÓRGANOS EN CLM



TCE: Traumatismo craneoencefálico  
ACVA: Accidente cerebrovascular

# TASA DE DONACIÓN POR MILLÓN DE POBLACIÓN EN ESPAÑA Y CASTILLA-LA MANCHA



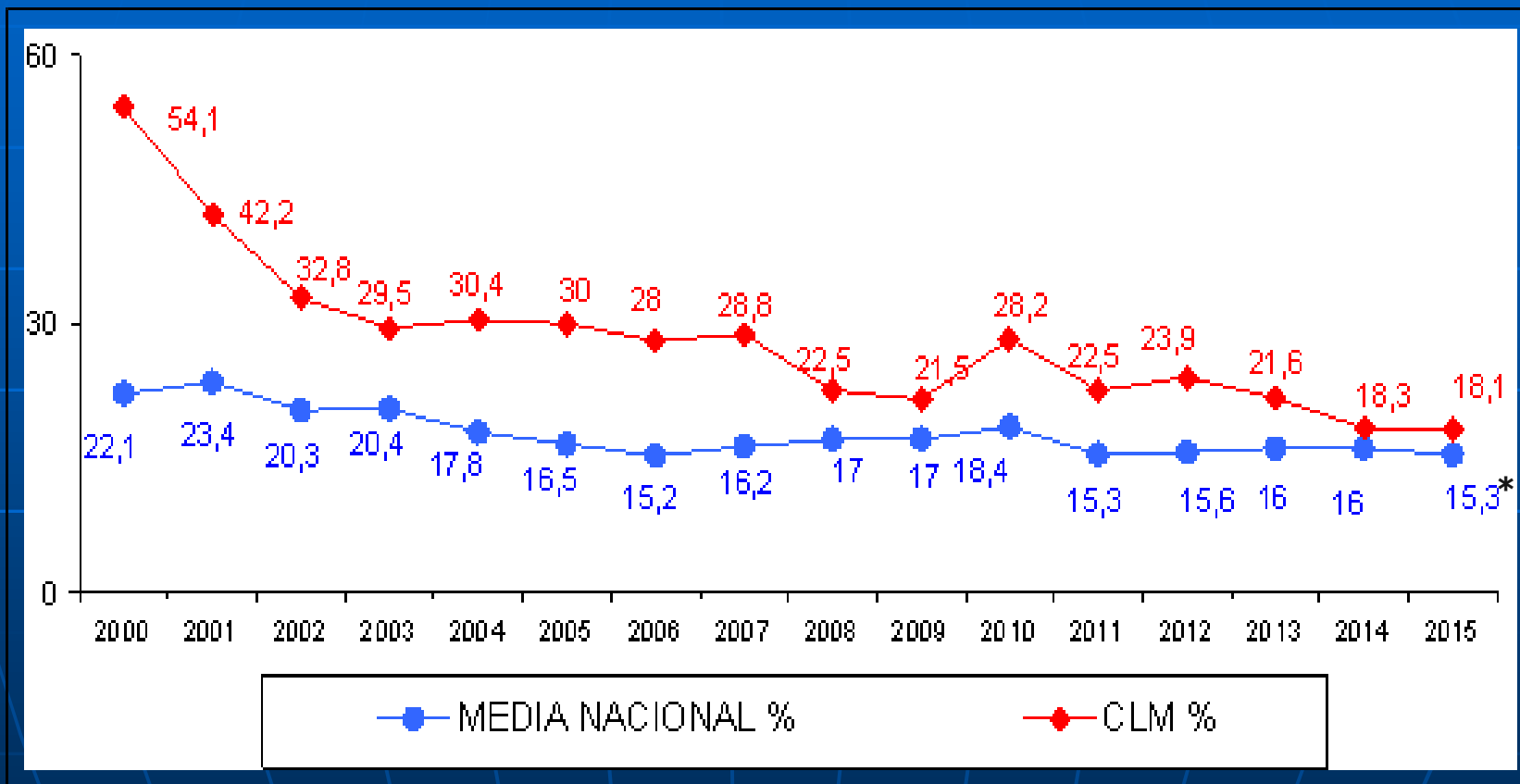
# DONANTES DE ÓRGANOS. HISTÓRICO DE CASTILLA-LA MANCHA. Número absoluto

<b>AÑOS</b>	<b>05</b>	<b>06</b>	<b>07</b>	<b>08</b>	<b>09</b>	<b>10</b>	<b>11</b>	<b>12</b>	<b>13</b>	<b>14</b>	<b>2015</b>	<i>Media</i>
H. G U. ALBACETE	15	16	15	14	14	19	19	10	23	20	<b>20</b>	<b>16,5</b>
H N SRA DEL PRADO TALAVERA DE LA REINA	2	5	3	3	4	4	4	5	2	3	<b>2</b>	<b>3,5</b>
H. U. GUADALAJARA	3	4	4	6	3	1	6	2	7	4	<b>2</b>	<b>4,0</b>
H VIRGEN DE LA SALUD. TOLEDO	12	18	22	26	24	20	16	26	28	27	<b>25</b>	<b>22,0</b>
H. VIRGEN DE LA LUZ. CUENCA	1	2	0	2	3	3	6	1	4	5	<b>4</b>	<b>2,7</b>
H LA MANCHA CENTRO ALCAZAR DE SAN JUAN	0	0	2	4	1	4	0	5	3	2	<b>5</b>	<b>2,1</b>
H. G U. CIUDAD REAL	4	6	5	3	4	7	9	9	6	4	<b>16</b>	<b>5,7</b>
<b>TOTAL</b>	<b>37</b>	<b>51</b>	<b>51</b>	<b>58</b>	<b>53</b>	<b>58</b>	<b>60</b>	<b>58</b>	<b>73</b>	<b>65</b>	<b>74</b>	

## Nº. DONANTES DE TEJIDOS EN CASTILLA-LA MANCHA

DONANTES SOLO DE TEJIDOS	2015	2014
H. General Universitario de Albacete	4	4
H. General Universitario de Ciudad Real	1	1
H. La Mancha Centro. Alcázar de San Juan	5	3
H. Virgen de la Salud. Toledo	0	2
H. Nuestra Señora del Prado. Talavera de la Reina	0	1
H. Universitario de Guadalajara	1	0
H. Virgen de la Luz. Cuenca	0	0
H. de Hellín	7	8
<b>TOTAL</b>	<b>18</b>	<b>19</b>

## % NEGATIVAS FAMILIARES EN ESPAÑA Y CLM



\* Dato provisional



## NÚMERO DE TRASPLANTES RENALES EN CASTILLA-LA MANCHA

TRASPLANTES RENALES EN CLM	03	04	05	06	07	08	09	10	11	12	13	14	2015	TOTAL
H G U de Albacete	8	14	13	32	21	21	21	38	29	21	47	44	42	351
H Virgen de la Salud. Toledo					15	30	30	16	30	34	47	38	48	288

Centros Hospitalarios con programa de Trasplante renal en CLM

# IMPLANTE DE TEJIDOS EN CLM. 2015

ANUAL	CÓRNEAS	TEJ. OSTEO- TENDINOSO	MEMBRA AMNIÓTICA	MÉDULA ÓSEA Tx autólogo
H G U DE ALBACETE	41	89 PACIENTES 90 PIEZAS	36	22
H G U DE CIUDAD REAL	14	3 PACIENTES 3 PIEZAS	18	
H LA MANCHA CENTRO. ALCÁZAR	51	11 PACIENTES 12 PIEZAS	8	
H. VIRGEN DE LA SALUD TOLEDO	7	28 PACIENTES 36 PIEZAS	6	
H U. de GUADALAJARA	2	21 PACIENTES 22 PIEZAS	4	11
H VIRGEN DE LA LUZ. CUENCA	1 esclera	28 PACIENTES 30 PIEZAS		
H NTRA SRA del PRADO. TALAVERA DE LA REINA	-	1 PACIENTE 1 PIEZA		
H. SANTA BARBARA PUERTOLLANO	-	14 PACIENTES 19 PIEZAS		
H GUTIERREZ ORTEGA VALDEPEÑAS	-	7 PACIENTES 7 PIEZAS		
H DE HELLIN	-	2 PACIENTES 2 PIEZAS		
C VISSUM	11			
H TRES CULTURAS. TOLEDO	-	1 PACIENTE 1 PIEZA		
CLINICA LA ANTIGUA		12 PACIENTES 12 PIEZAS		
CLINICA MARAZUELA	-	2 PACIENTES 2 PIEZAS		
CUCIK DENTAL SLP		1 PACIENTE 1 PIEZA		
TOTAL	126 corneas 1 esclera	220 PACIENTES 238 piezas	72	33

## DONACIÓN DE SANGRE DE CORDÓN UMBILICAL (SCU) EN CLM. 2015

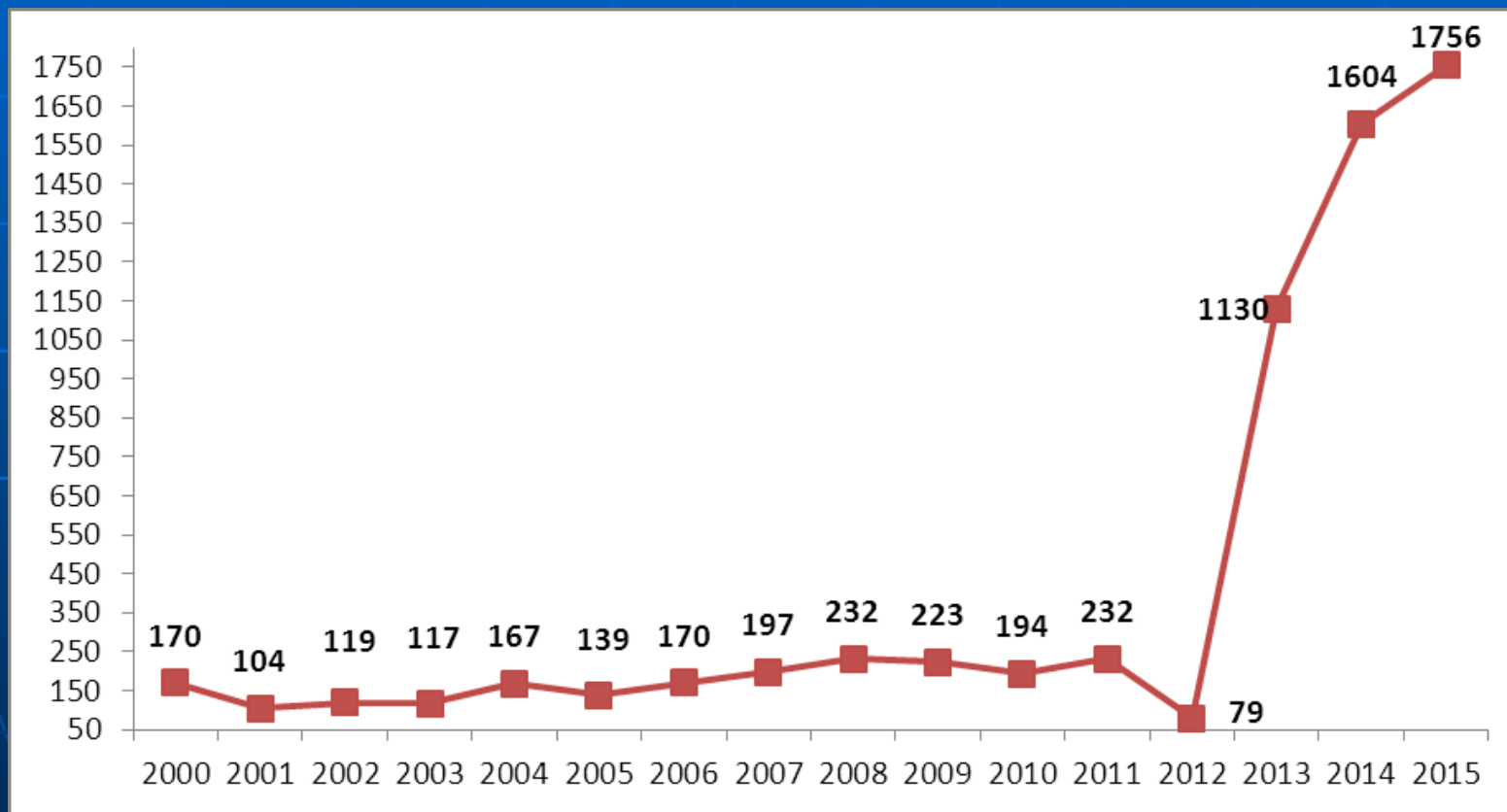
AÑO 2015	Enviadas a banco	Procesadas
H. G. U. de ALBACETE	4	75,0%
H. G. U. de CIUDAD REAL	23	21,7%
H. U. de GUADALAJARA	61	37,7%
H. VIRGEN DE LA SALUD. TOLEDO	6	33,3%
H. VIRGEN DE LA LUZ. CUENCA	8	50,0%
H. NTRA SRA del PRADO. TALAVERA de la REINA	123	40,6%
H. LA MANCHA CENTRO. ALCAZAR de SAN JUAN	3	33,3%
H. de HELLIN	5	40,0%
H. GENERAL de ALMANSA	3	33,3%
H SANTA BARBARA. PUERTOLLANO	1	0,0%
H VIRGEN DE ALTAGRACIA. MANZANARES	30	50,0%
<b>TOTAL</b>	<b>267</b>	<b>40,2%</b>

# TRASPLANTES REALIZADOS CON LAS UNIDADES ALMACENADAS DE SCU DE CASTILLA-LA MANCHA. AÑOS 2009-2015

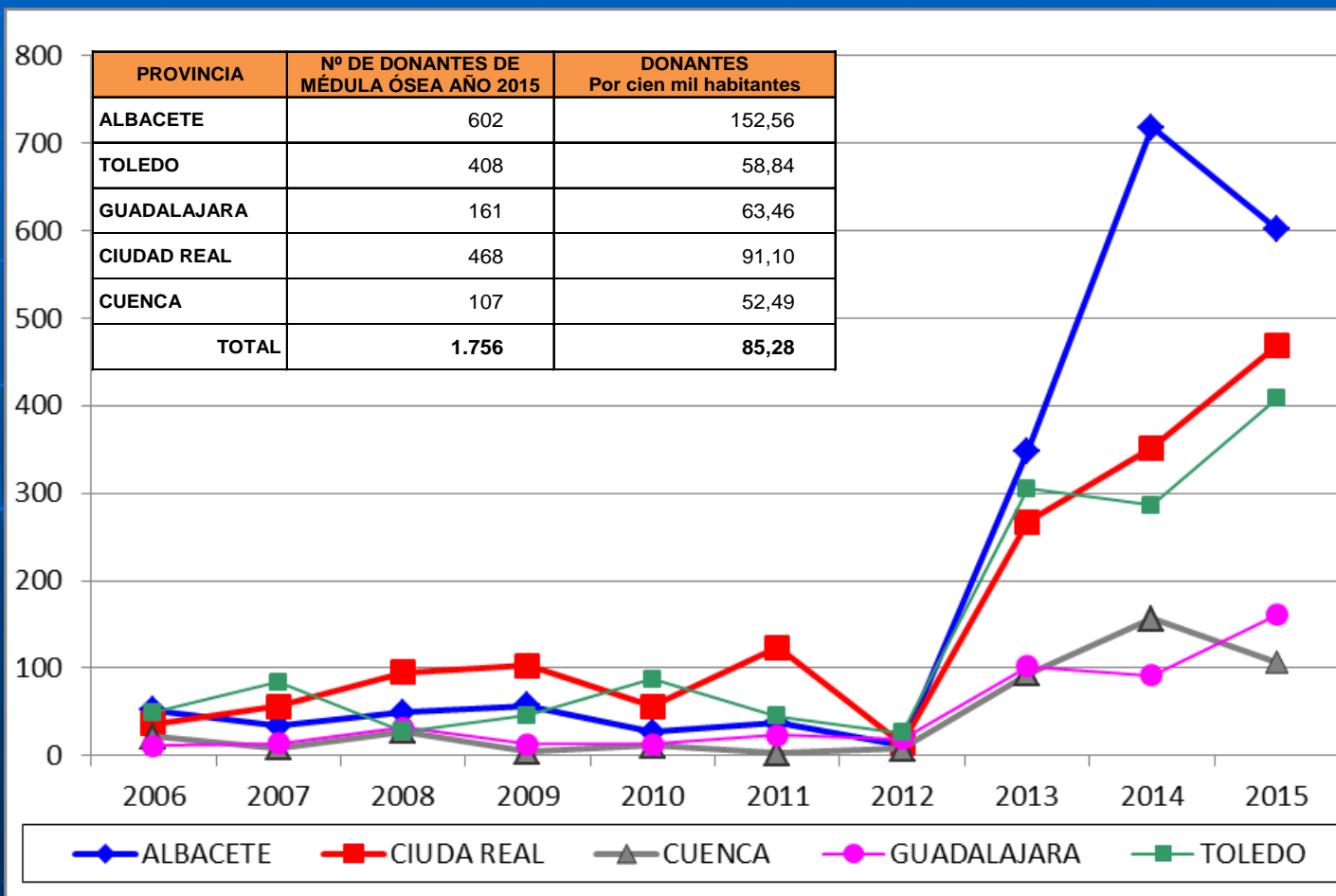
	2015	2014	2013	2012	2011	2010
H UNIVERSITARIO DE GUADALAJARA		1	7	3	1	1
H VIRGEN DE LA SALUD. TOLEDO	2	3		1	1	
H VIRGEN DE ALTAGRACIA. MANZANARES			5	1	1	
H G. U. DE CIUDAD REAL	1			1		
H VIRGEN DE LA LUZ. CUENCA	1		1	2		
H. G. U. DE ALBACETE			1		1	1
H NTRA SRA DEL PRADO. TALAVERA DE LA REINA	2		2			
H SANTA BARBARA. PUERTOLLANO			1			
H LA MANCHA CENTRO. ALCAZAR DE SAN JUAN	1					
H GENERAL DE ALMANSA		1				
<b>TOTAL</b>	<b>7</b>	<b>5</b>	<b>17</b>	<b>8</b>	<b>4</b>	<b>2</b>

Número absoluto

## DONANTES DE MÉDULA ÓSEA DE CASTILLA-LA MANCHA. 2015



# EVOLUCIÓN DE LOS DONANTES DE MÉDULA ÓSEA POR PROVINCIAS DE CASTILLA-LA MANCHA



# MÉDULA OSEA

## Centros de información, detección y extracción sanguínea de donantes de medula ósea:

---

- C Hospitalario Universitario de Albacete
- Complejo Hospitalario de Toledo
- H. Nuestra Señora del Prado de Talavera de la Reina
- H Universitario de Guadalajara
- H Virgen de la Luz de Cuenca
- H Mancha Centro de Alcázar de San Juan
- H Santa Bárbara de Puertollano
- H Virgen de Altagracia de Manzanares
- H General Universitario de Ciudad Real
- Hospital de Hellín
- H Gutiérrez Ortega de Valdepeñas
- H General de Tomelloso
- H General de Villarrobledo
- H General de Almansa

## Hospitales con S<sup>o</sup> de inmunología y realización de tipajes :

- **H General Universitario de Ciudad Real**
- **C Hospitalario Universitario de Albacete**