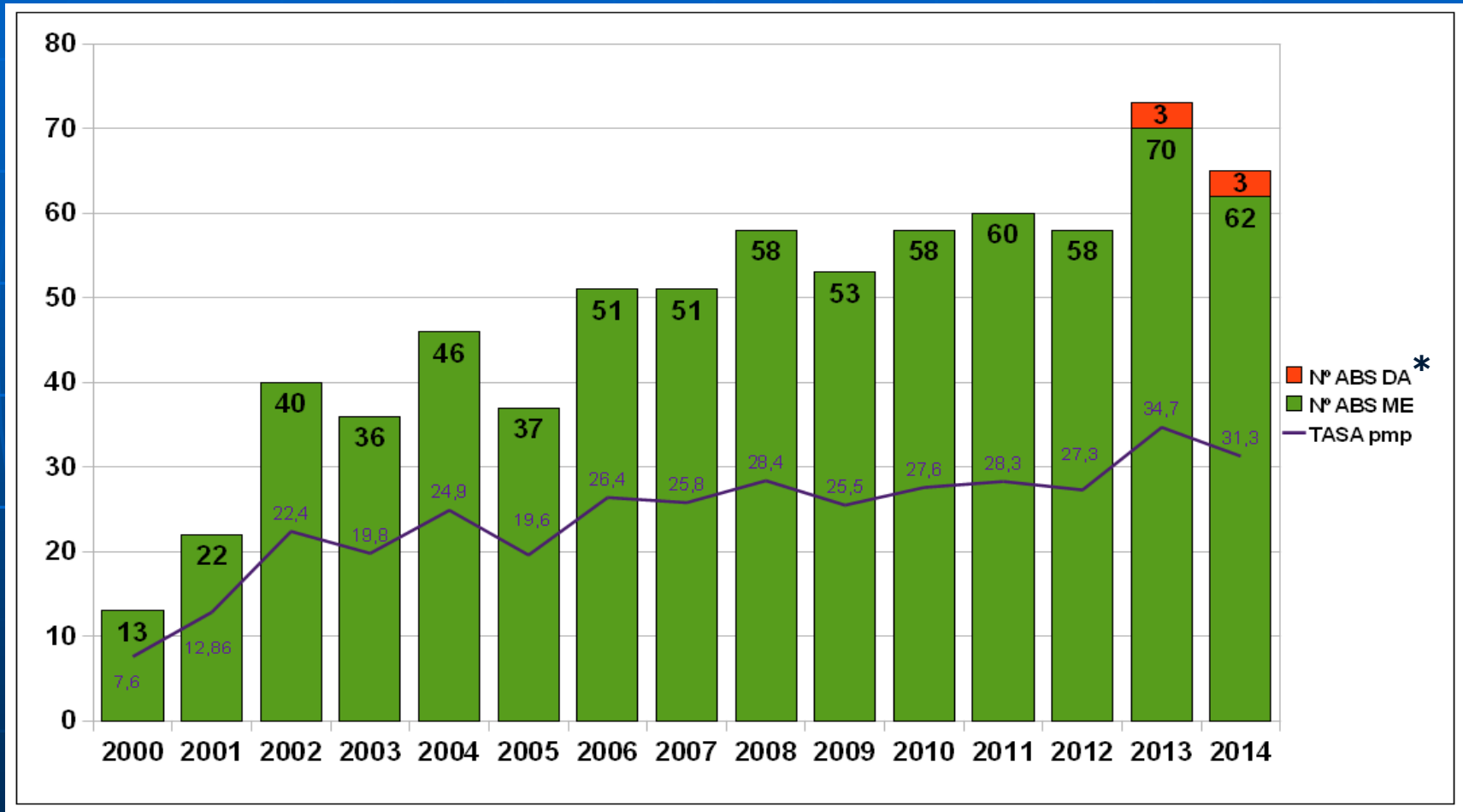


# NÚMERO ABSOLUTO Y TASA POR MILLÓN DE POBLACIÓN DE DONANTES DE ÓRGANOS Y TEJIDOS EN CASTILLA-LA MANCHA



\* DA: Donantes en asistolia. (a corazón parado)  
ME: Donantes en muerte encefálica (muerte cerebral)

# DONANTES DE ÓRGANOS Y TEJIDOS EN CASTILLA-LA MANCHA POR HOSPITALES\*. 2014

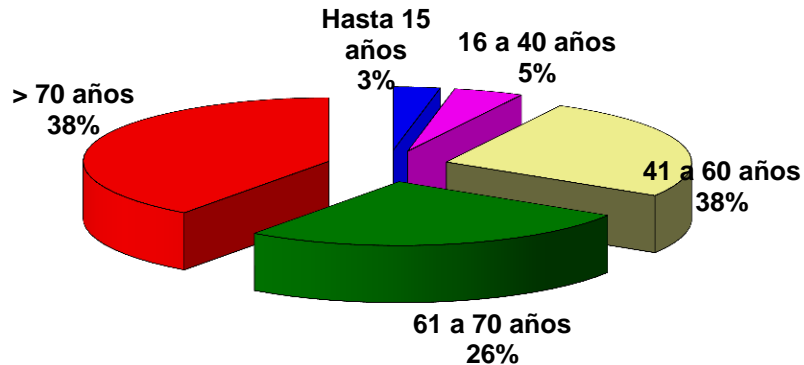
DONANTES DE ÓRGANOS Y TEJIDOS 2014	Donantes en muerte encefálica	Donantes en Asistolia	TOTAL
H. General Universitario de Albacete	18	2	<b>20</b>
H. General Universitario de Ciudad Real H. Santa Bárbara. Puertollano	3 1		<b>4</b>
H. La Mancha Centro. Alcázar de San Juan	2		<b>2</b>
H. Virgen de la Salud. Toledo	27	1	<b>28</b>
H. Nuestra Señora del Prado. Talavera de la Reina	3		<b>3</b>
H. Universitario de Guadalajara	4		<b>4</b>
H. Virgen de la Luz. Cuenca	5		<b>5</b>
<b>TOTAL</b>	<b>62</b>	<b>3</b>	<b>65</b>

Número absoluto

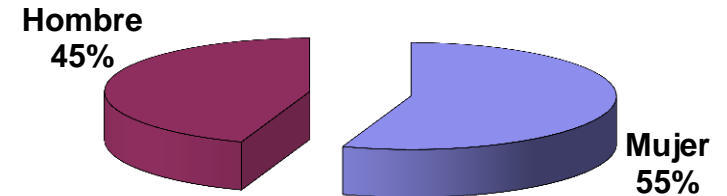
\* Hospitales autorizados para la donación y extracción de órganos y tejidos en CLM

# CARACTERÍSTICAS DE LOS DONANTES DE ÓRGANOS DE CLM. 2014

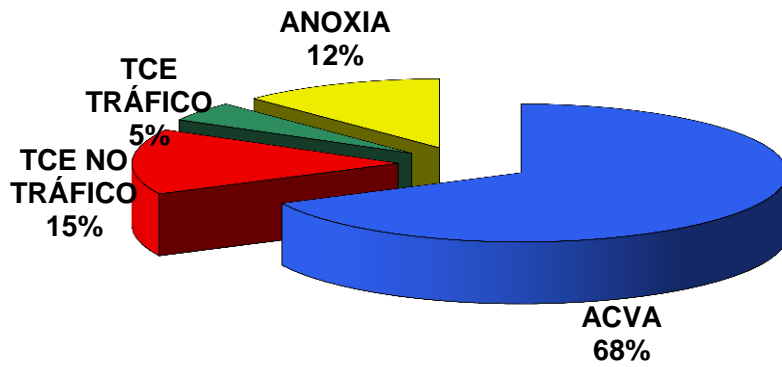
## EDAD MEDIA: 63 años



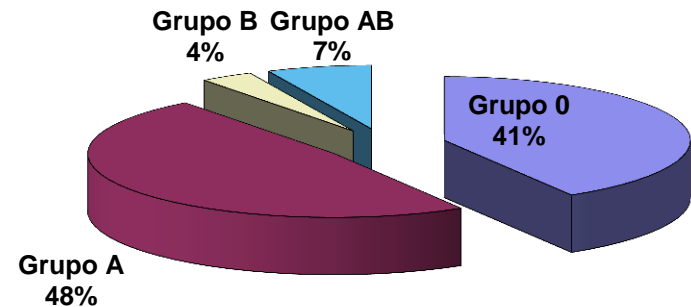
## DONANTES POR SEXO



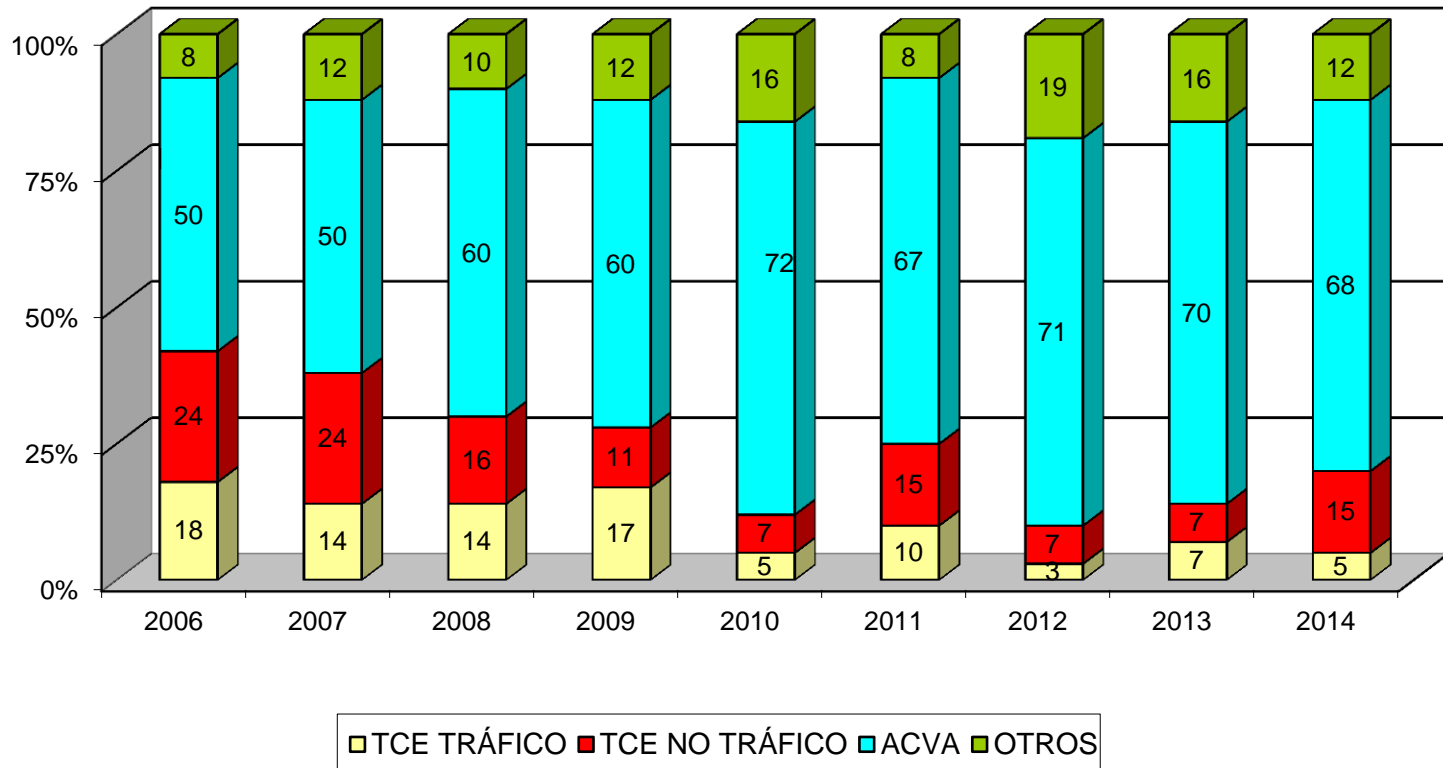
## CAUSA DE FALLECIMIENTO



## DONANTES POR GRUPO SANGUÍNEO



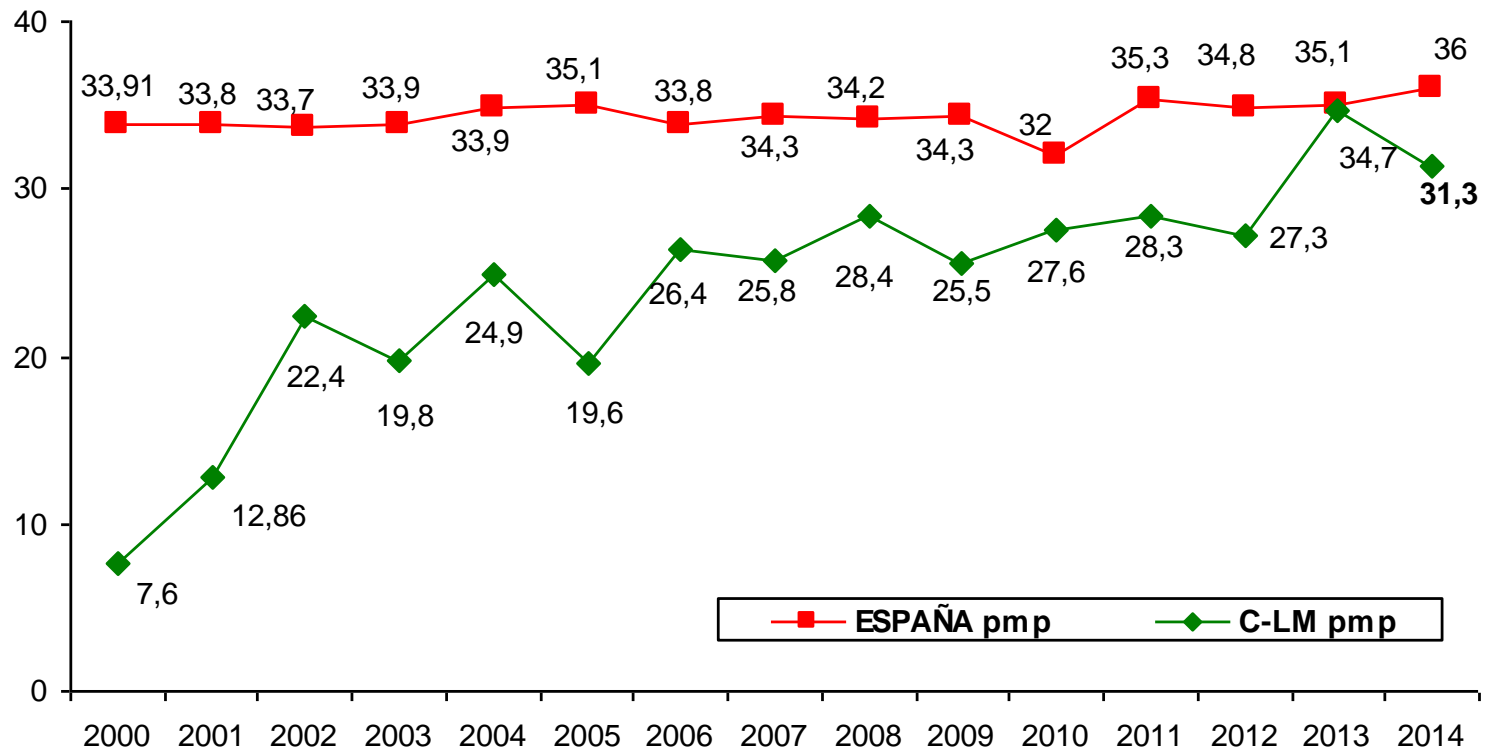
# EVOLUCIÓN DE LA CAUSA DE MUERTE DE LOS DONANTES DE ÓRGANOS EN CLM



TCE: Traumatismo craneoencefálico  
ACVA: Accidente cerebrovascular

# TASA DE DONACIÓN POR MILLÓN DE POBLACIÓN EN ESPAÑA Y CASTILLA-LA MANCHA

## DONANTES EN ESPAÑA Y CASTILLA-LA MANCHA



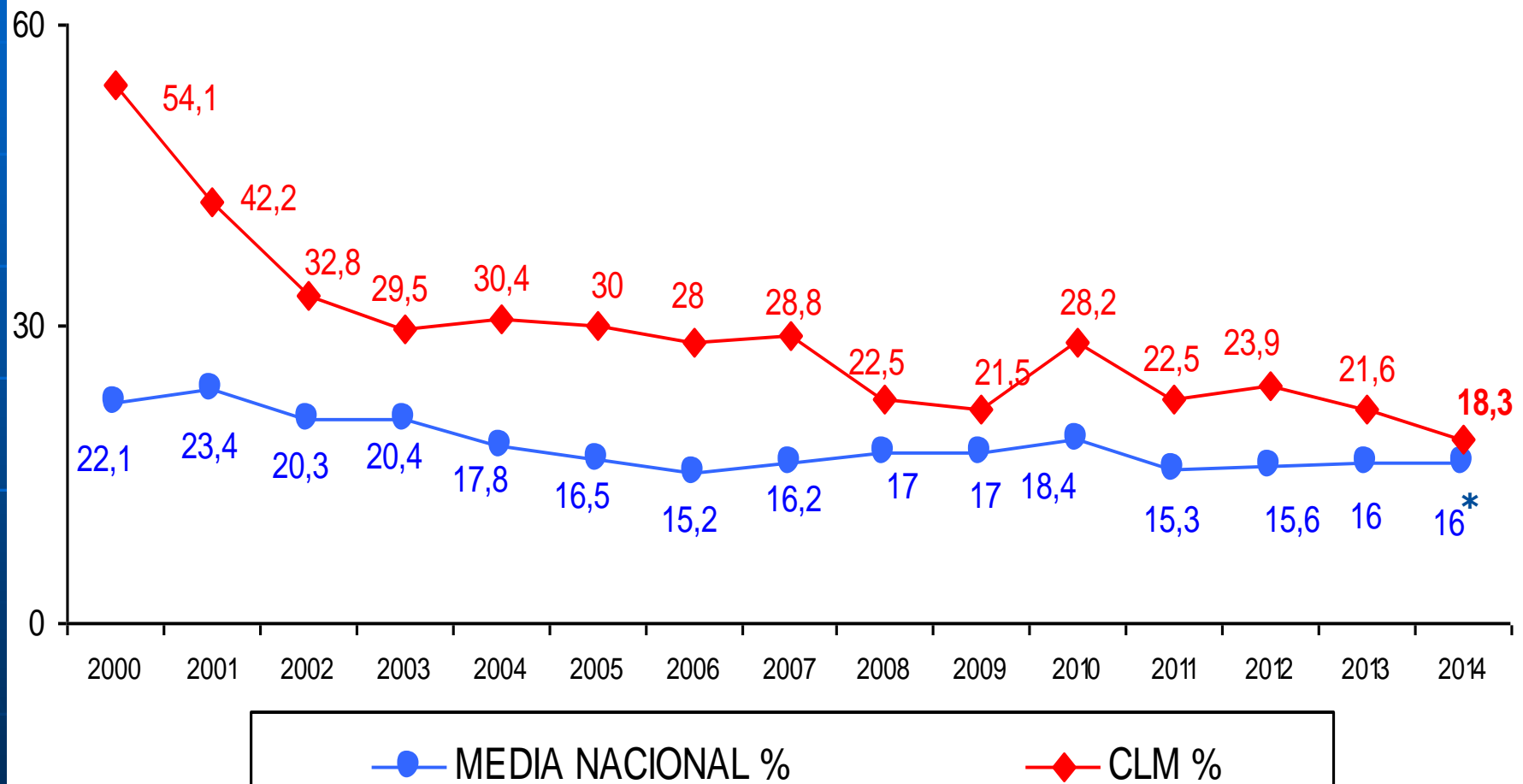
# DONANTES DE ÓRGANOS. HISTÓRICO DE CASTILLA-LA MANCHA. Número absoluto

<b>AÑO</b>	<b>05</b>	<b>06</b>	<b>07</b>	<b>08</b>	<b>09</b>	<b>10</b>	<b>11</b>	<b>12</b>	<b>13</b>	<b>2014</b>	<b>Media</b>
H. G UNIVERSITARIO ALBACETE	15	16	15	14	14	19	19	10	23	20	<b>16,5</b>
H N SRA DEL PRADO TALAVERA DE LA REINA	2	5	3	3	4	4	4	5	2	3	<b>3,5</b>
H. UNIVERSITARIO GUADALAJARA	3	4	4	6	3	1	6	2	7	4	<b>4,0</b>
H VIRGEN DE LA SALUD. TOLEDO	12	18	22	26	24	20	16	26	28	27	<b>22,0</b>
H. VIRGEN DE LA LUZ. CUENCA	1	2	0	2	3	3	6	1	4	5	<b>2,7</b>
H LA MANCHA CENTRO ALCAZAR DE SAN JUAN	0	0	2	4	1	4	0	5	3	2	<b>2,1</b>
H. G UNIVERSITARIO CIUDAD REAL	4	6	5	3	4	7	9	9	6	4	<b>5,7</b>
<b>TOTAL</b>	<b>37</b>	<b>51</b>	<b>51</b>	<b>58</b>	<b>53</b>	<b>58</b>	<b>60</b>	<b>58</b>	<b>73</b>	<b>65</b>	

# Nº .DONANTES DE TEJIDOS EN CASTILLA-LA MANCHA

<b>DONANTES SOLO DE TEJIDOS</b>	<b>2014</b>	<b>2013</b>
H. General Universitario de Albacete	4	7
H. General Universitario de Ciudad Real	1	0
H. La Mancha Centro de Alcázar de San Juan	3	5
H. Virgen de la Salud de Toledo	2	3
H. Nuestra Señora del Prado de Talavera de la Reina	1	1
H. Universitario de Guadalajara	0	0
H. Virgen de la Luz de Cuenca	0	0
H. de Hellín	8	11
<b>TOTAL</b>	<b>19</b>	<b>27</b>

# % NEGATIVAS FAMILIARES EN ESPAÑA Y CLM



\* Dato provisional



# NÚMERO DE TRASPLANTES RENALES EN CASTILLA-LA MANCHA

TRASPLANTES RENALES EN CASTILLA-LA MANCHA	03	04	05	06	07	08	09	10	11	12	13	2014	TOTAL
H General Universitario de Albacete	8	14	13	32	21	21	21	38	29	21	47	44	309
H Virgen de la Salud de Toledo					15	30	30	16	30	34	47	38	240

Centros Hospitalarios con programa de Trasplante renal en CLM

# IMPLANTE DE TEJIDOS EN CLM. 2014

ANUAL. 2014	CÓRNEAS	TEJ OSTEO-TENDINOSO	MEMBRA AMNIÓTICA	MÉDULA ÓSEA (autólogo)	CONDRO-CITOS
H GRAL UNIVERSITARIO DE ALBACETE	41 CÓRNEAS 2 ESCLERAS 44 PACIENTE	50 PIEZAS 49 PACIENTES	34	16	0
H GRAL UNIVERSITARIO DE CIUDAD REAL	11 CÓRNEAS 11 PACIENTES	3 PIEZAS 3 PACIENTES	20		0
H LA MANCHA CENTRO. ALCÁZAR	42 CÓRNEAS 42 PACIENTES	13 PIEZAS 12 PACIENTES	5		0
H. VIRGEN DE LA SALUD TOLEDO	6 CÓRNEAS 1 ESCLERA 7 PACIENTES	63 PIEZAS 51 PACIENTES	4		
H UNIVERSITARIO. GUADALAJARA	2 CÓRNEAS 2 PACIENTES	14 PIEZAS 12 PACIENTES	11	6	
H VIRGEN DE LA LUZ. CUENCA	0	23 PIEZAS 20 PACIENTES	0		
H NTRA SRA PRADO. TALAVERA DE LA REINA	-	33 PIEZAS 33 PACIENTES			
H. SANTA BARBARA PUERTOLLANO	-	16 PIEZAS 13 PACIENTES			
H DE HELLIN	-	1 PIEZA 1 PACIENTE			
H TRES CULTURAS. TOLEDO	-	2 PIEZAS 2 PACIENTES			
CLINICA LA ANTIGUA	-	5 PIEZAS 5 PACIENTES			
CLINICA MARAZUELA	-	9 PIEZAS 9 PACIENTES			
C DENTAL EUROPA	-	2 PIEZAS 2 PACIENTES			
<b>TOTAL</b>	<b>102 CÓRNEAS 3 ESCLERA 106 PACIENTES</b>	<b>212 PACIENTES 234 piezas</b>	<b>74</b>	<b>22</b>	<b>0</b>

Número absoluto

# DONACIÓN DE SANGRE DE CORDÓN UMBILICAL (SCU) EN CLM. 2014

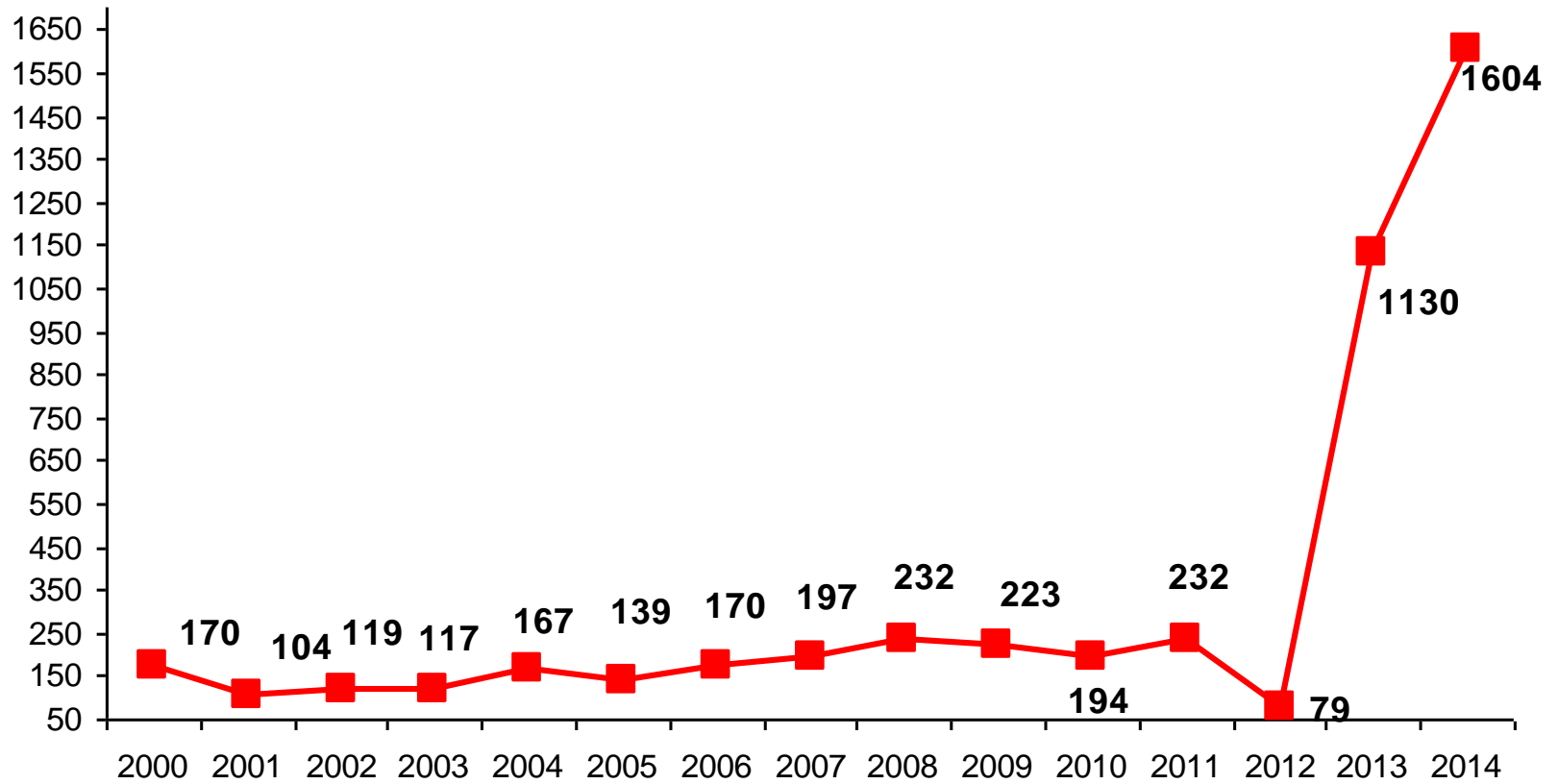
<b>AÑO 2014</b>	<b>Nº Enviadas a banco</b>	<b>Procesadas</b>
H. GENERAL UNIVERSITARIO de ALBACETE	2	0,0%
H. GENERAL UNIVERSITARIO de CIUDAD REAL	44	38,6%
H. UNIVERSITARIO de GUADALAJARA	51	51,0%
H. VIRGEN DE LA SALUD de TOLEDO	11	45,5%
H. VIRGEN DE LA LUZ de CUENCA	8	25,0%
H. NTRA SRA Del PRADO de TALAVERA de la REINA	93	36,6%
H. MANCHA CENTRO de ALCÁZAR de SAN JUAN	7	71,4%
H. de HELLIN	7	42,8%
H. GENERAL de ALMANSA	7	28,6%
H GUTIERREZ ORTEGA de VILLARROBLEDO	4	25,0%
H VIRGEN DE ALTAGRACIA de MANZANES	1	100,0%
<b>TOTAL</b>	<b>235</b>	<b>42,2%</b>

# TRASPLANTES REALIZADOS CON LAS UNIDADES ALMACENADAS DE SCU DE CASTILLA-LA MANCHA. AÑOS 2009-2014

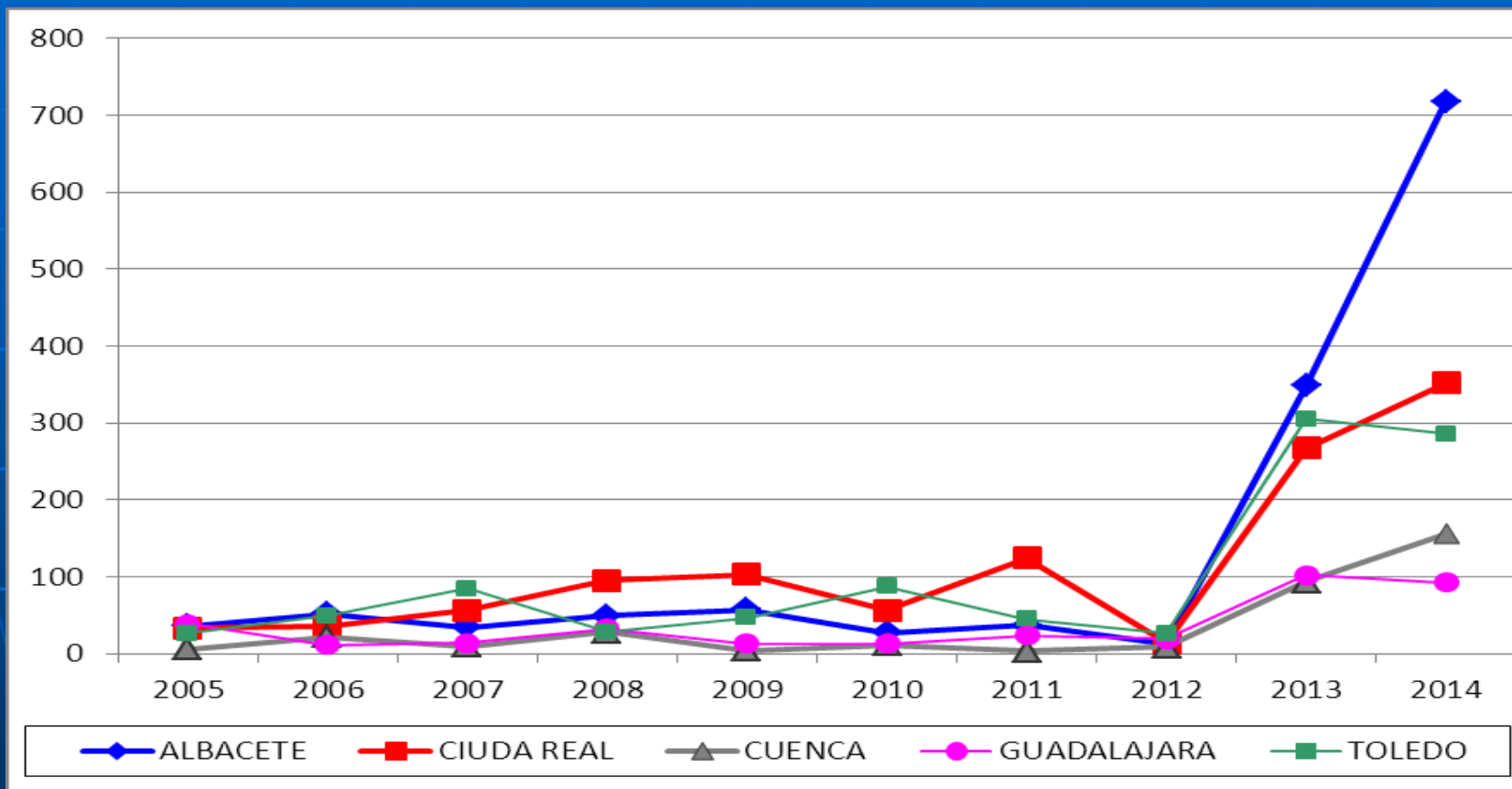
	2014	2013	2012	2011	2010	2009
H UNIVERSITARIO DE GUADALAJARA	1	7	3	1	1	
H VIRGEN DE LA SALUD DE TOLEDO	3		1	1		
H VIRGEN DE ALTAGRACIA DE MANZANARES		5	1	1		
H GENERAL UNIVERSITARIO DE CIUDAD REAL			1			1
H VIRGEN DE LA LUZ DE CUENCA		1	2			
H GENERAL UNIVERSITARIO DE ALBACETE		1		1	1	
H NTRA SRA DeI PRADO DE TALAVERA de la REINA		2				
H SANTA BARBARA DE PUERTOLLANO		1				
H GENERAL DE ALMANSA	1					
<b>TOTAL</b>	<b>5</b>	<b>17</b>	<b>8</b>	<b>4</b>	<b>2</b>	<b>1</b>

Número absoluto

## C-LM N° Donantes de Médula Ósea



# EVOLUCIÓN DE LOS DONANTES DE MÉDULA ÓSEA POR PROVINCIAS DE CASTILLA-LA MANCHA



PROVINCIA	Nº DONANTES MÉDULA ÓSEA . 2014	DONANTES Por cien mil habitantes. 2014
ALBACETE	718	180,8
TOLEDO	286	22,3
GUADALAJARA	92	36,0
CIUDA REAL	352	67,7
CUENCA	156	75,2
<b>TOTAL</b>	<b>1604</b>	<b>77,2</b>

# MÉDULA OSEA

## Centros de información, detección y extracción sanguínea de donantes de medula ósea:

---

- C Hospitalario Universitario de Albacete
- Complejo Hospitalario de Toledo
- H. Nuestra Señora del Prado de Talavera de la Reina
- H Universitario de Guadalajara
- H Virgen de la Luz de Cuenca.
- H Mancha Centro de Alcazar de San Juan
- H Santa Bárbara de Puertollano
- H Virgen de Altagracia de Manzanares
- H General Universitario de Ciudad Real
- Hospital de Hellín
- H Gutiérrez Ortega de Valdepeñas
- H de Villarrobledo
- H de Almansa

## Hospitales con S<sup>o</sup> de inmunología y realización de tipajes :

- **H General Universitario de Ciudad Real**
- **C Hospitalario Universitario de Albacete**