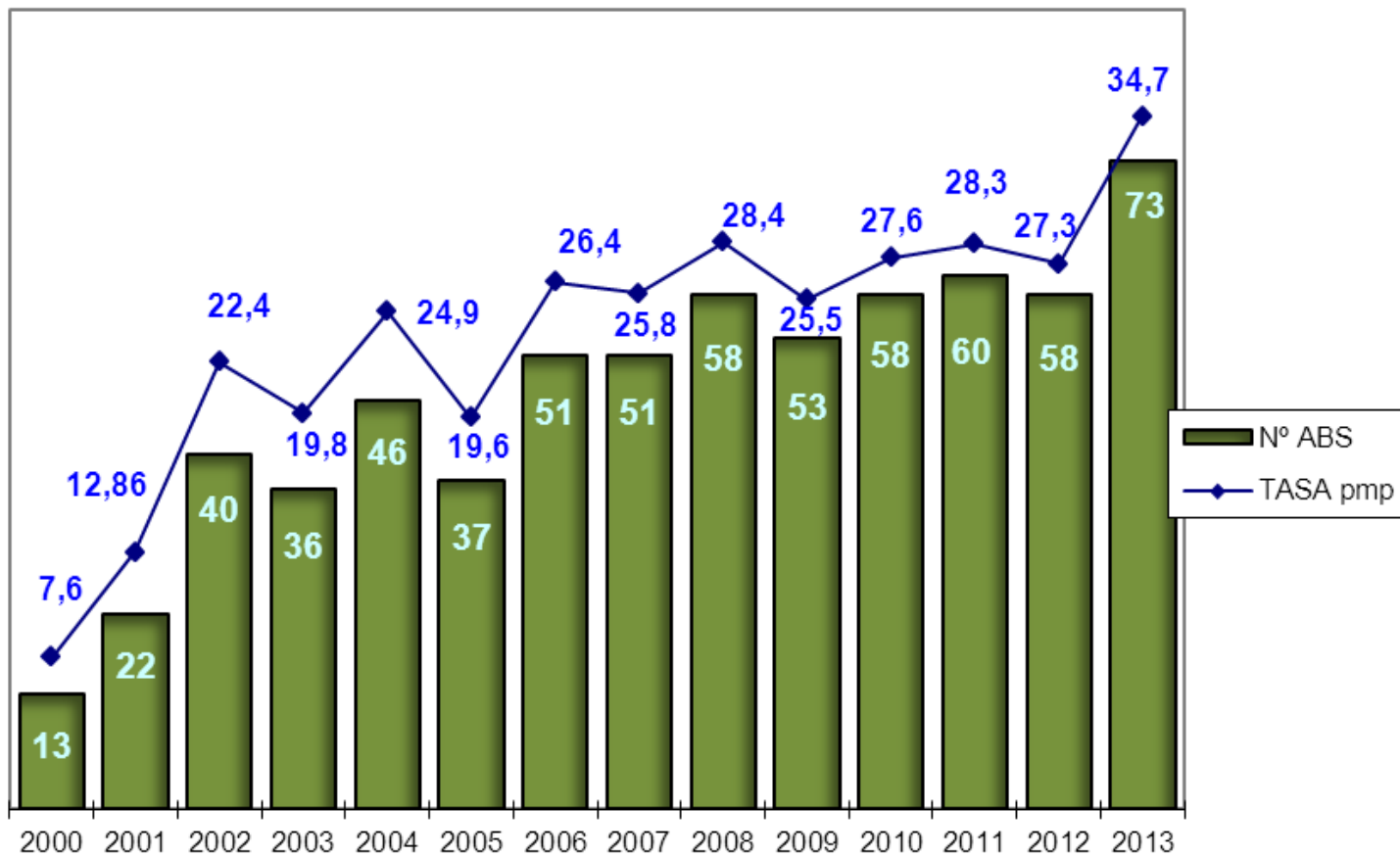


# NÚMERO ABSOLUTO Y TASA POR MILLÓN DE POBLACIÓN DE DONANTES DE ÓRGANOS Y TEJIDOS EN CASTILLA-LA MANCHA



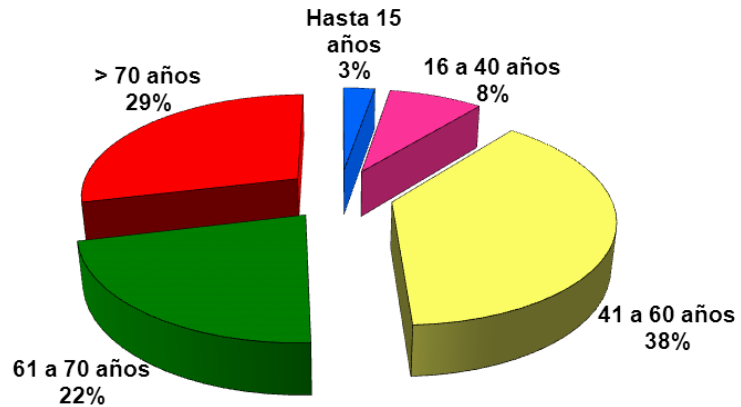
# DONANTES DE ÓRGANOS Y TEJIDOS EN CASTILLA-LA MANCHA POR HOSPITALES\*

DONANTES DE ÓRGANOS Y TEJIDOS	2013	2012
H. General Universitario de Albacete	23	10
H. General Universitario de Ciudad Real	6	9
H. La Mancha Centro de Alcázar de San Juan	4	5
H. Virgen de la Salud de Toledo	28	26
H. Nuestra Señora del Prado de Talavera de la Reina	2	5
H. Universitario de Guadalajara	7	2
H. Virgen de la Luz de Cuenca	4	1
<b>TOTAL</b>	<b>73</b>	<b>58</b>

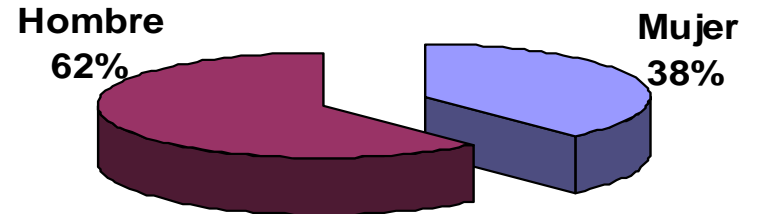
\* Hospitales autorizados para la donación y extracción de órganos y tejidos en CLM

# CARACTERÍSTICAS DE LOS DONANTES DE CLM. 2013

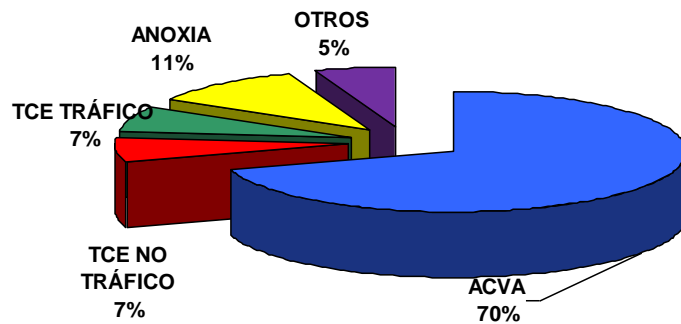
## EDAD MEDIA: 60 años



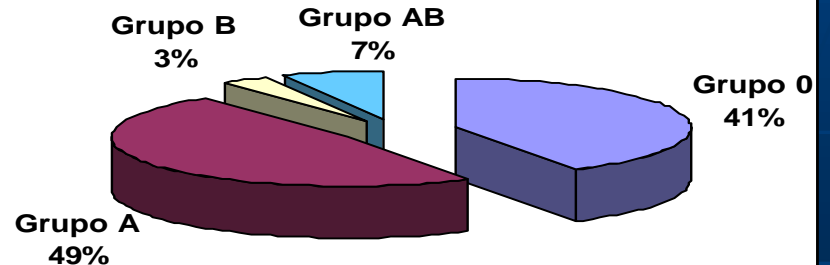
## DONANTES POR SEXO



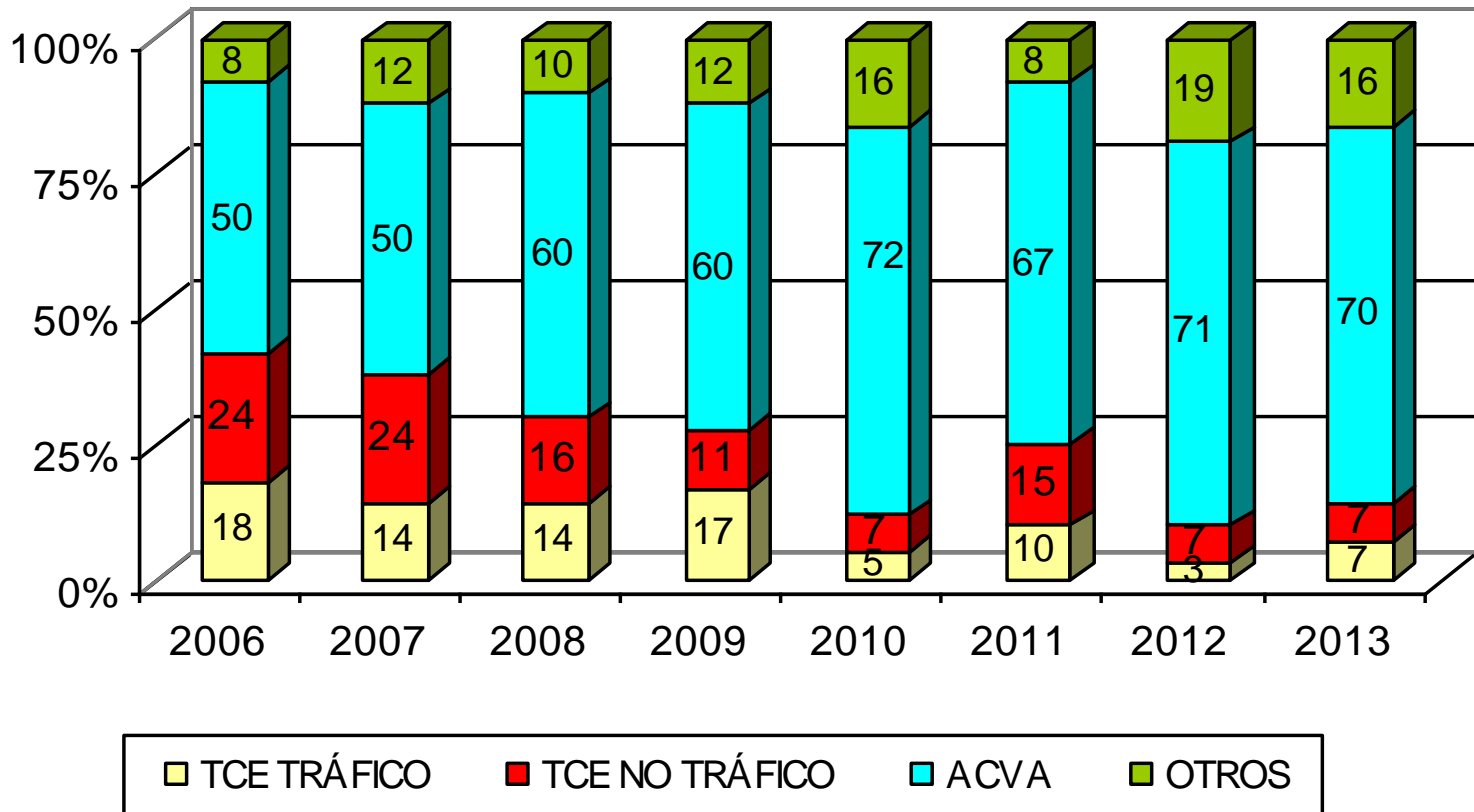
## CAUSA DE FALLECIMIENTO



## DONANTES POR GRUPO SANGUÍNEO

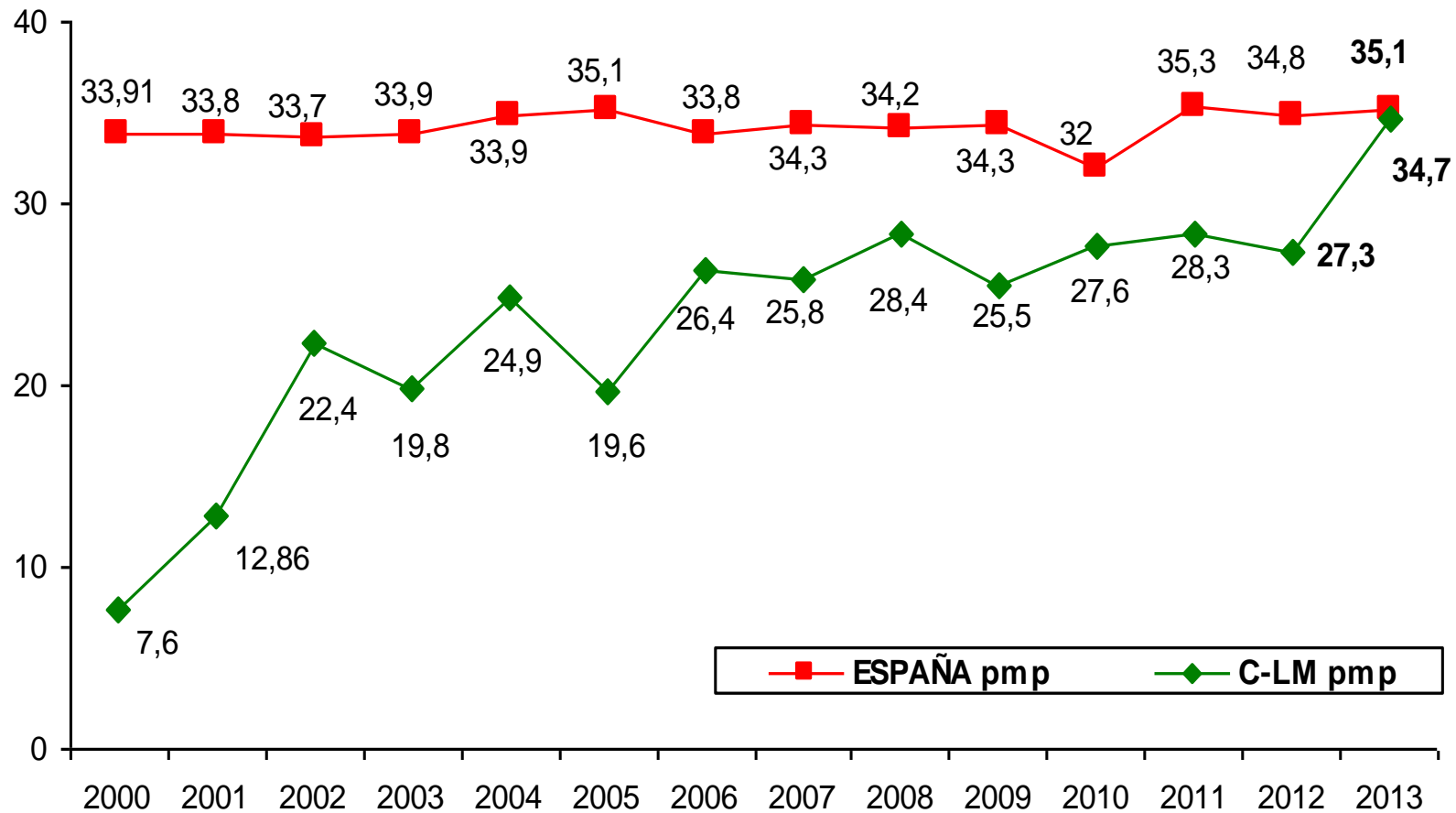


# EVOLUCIÓN DE LA CAUSA DE MUERTE DE LOS DONANTES DE ÓRGANOS EN CLM



TCE: Traumatismo craneoencefálico  
ACVA: Accidente cerebrovascular

# TASA DE DONACIÓN POR MILLÓN DE POBLACIÓN EN ESPAÑA Y CASTILLA-LA MANCHA



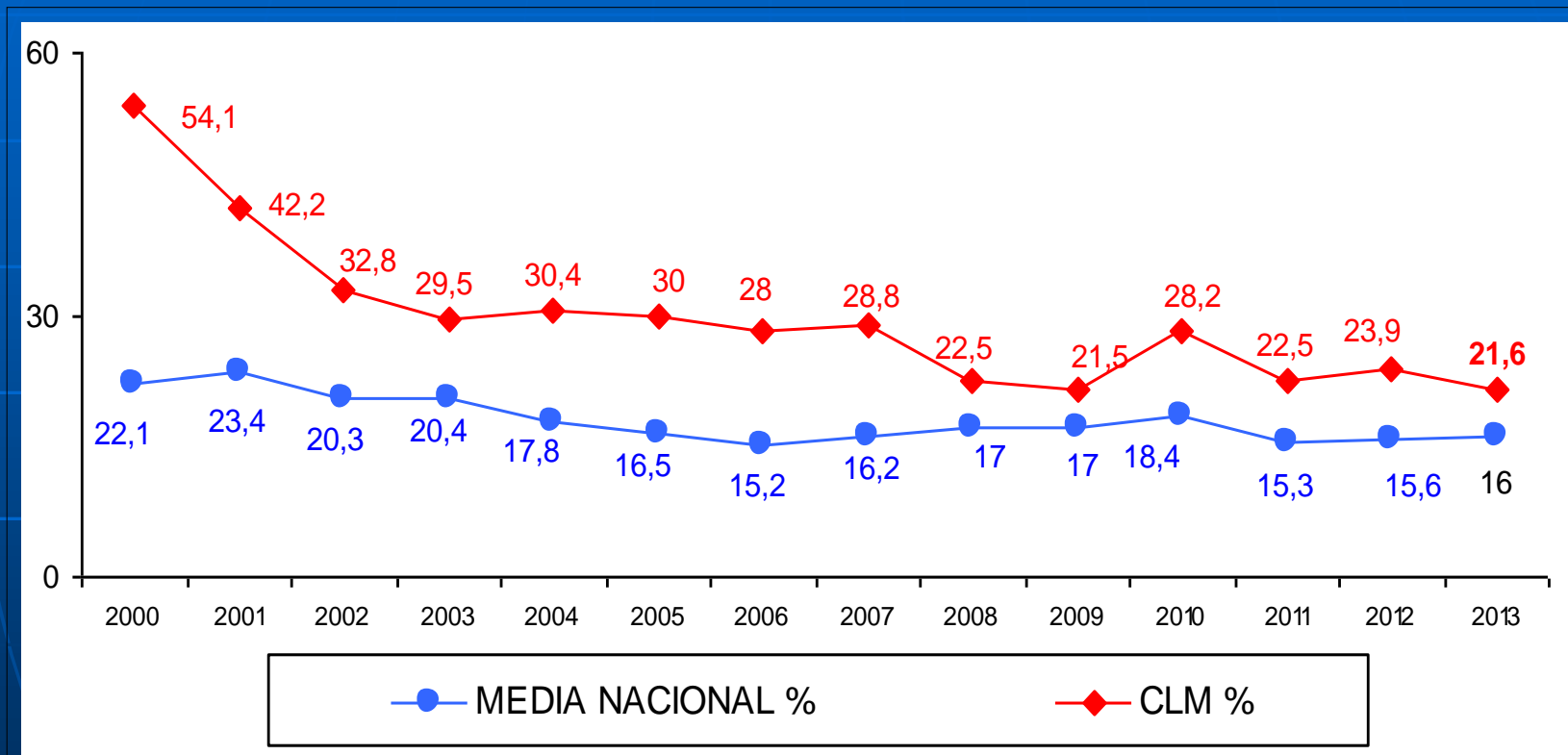
# DONANTES DE ÓRGANOS HISTÓRICO EN CASTILLA-LA MANCHA

<b>AÑO</b>	<b>02</b>	<b>03</b>	<b>04</b>	<b>05</b>	<b>06</b>	<b>07</b>	<b>08</b>	<b>09</b>	<b>10</b>	<b>11</b>	<b>12</b>	<b>2013</b>
H. G UNIVERSITARIO ALBACETE	19	18	20	15	16	15	14	14	19	19	10	<b>23</b>
H N SRA DEL PRADO TALAVERA DE LA REINA	4	0	4	2	5	3	3	4	4	4	5	<b>2</b>
H. UNIVERSITARIO GUADALAJARA	1	1	2	3	4	4	6	3	1	6	2	<b>7</b>
H VIRGEN DE LA SALUD. TOLEDO	16	13	13	12	18	22	26	24	20	16	26	<b>28</b>
. VIRGEN DE LA LUZ. CUENCA	0	2	2	1	2	0	2	3	3	6	1	<b>4</b>
H LA MANCHA CENTRO ALCAZAR DE SAN JUAN	0	1	2	0	0	2	4	1	4	0	5	<b>3</b>
H. G UNIVERSITARIO CIUDAD REAL	0	1	3	4	6	5	3	4	7	9	9	<b>6</b>
<b>TOTAL</b>	<b>40</b>	<b>36</b>	<b>46</b>	<b>37</b>	<b>51</b>	<b>51</b>	<b>58</b>	<b>53</b>	<b>58</b>	<b>60</b>	<b>58</b>	<b>73</b>

# DONANTES DE TEJIDOS EN CASTILLA-LA MANCHA

<b>DONANTES SOLO DE TEJIDOS</b>	<b>2013</b>	<b>2012</b>
H. General Universitario de Albacete	7	11
H. General Universitario de Ciudad Real	0	0
H. La Mancha Centro de Alcázar de San Juan	5	3
H. Virgen de la Salud de Toledo	3	5
H. Nuestra Señora del Prado de Talavera de la Reina	1	1
H. Universitario de Guadalajara	0	2
H. Virgen de la Luz de Cuenca	0	0
H. de Hellín	11	11
<b>TOTAL</b>	<b>27</b>	<b>33</b>

# NEGATIVAS FAMILIARES EN ESPAÑA Y CLM





# NÚMERO DE TRASPLANTES RENALES EN CASTILLA-LA MANCHA

<b>TRASPLANTES RENALES EN CASTILLA-LA MANCHA</b>	03	04	05	06	07	08	09	10	11	12	2013	TOTAL
<i>H General Universitario de Albacete</i>	8	14	13	32	21	21	21	38	29	21	47	265
<i>H Virgen de la Salud de Toledo</i>					15	30	30	16	30	34	47	202

Centros Hospitalarios con programa de Trasplante renal en CLM

# IMPLANTE DE TEJIDOS EN CLM. 2013

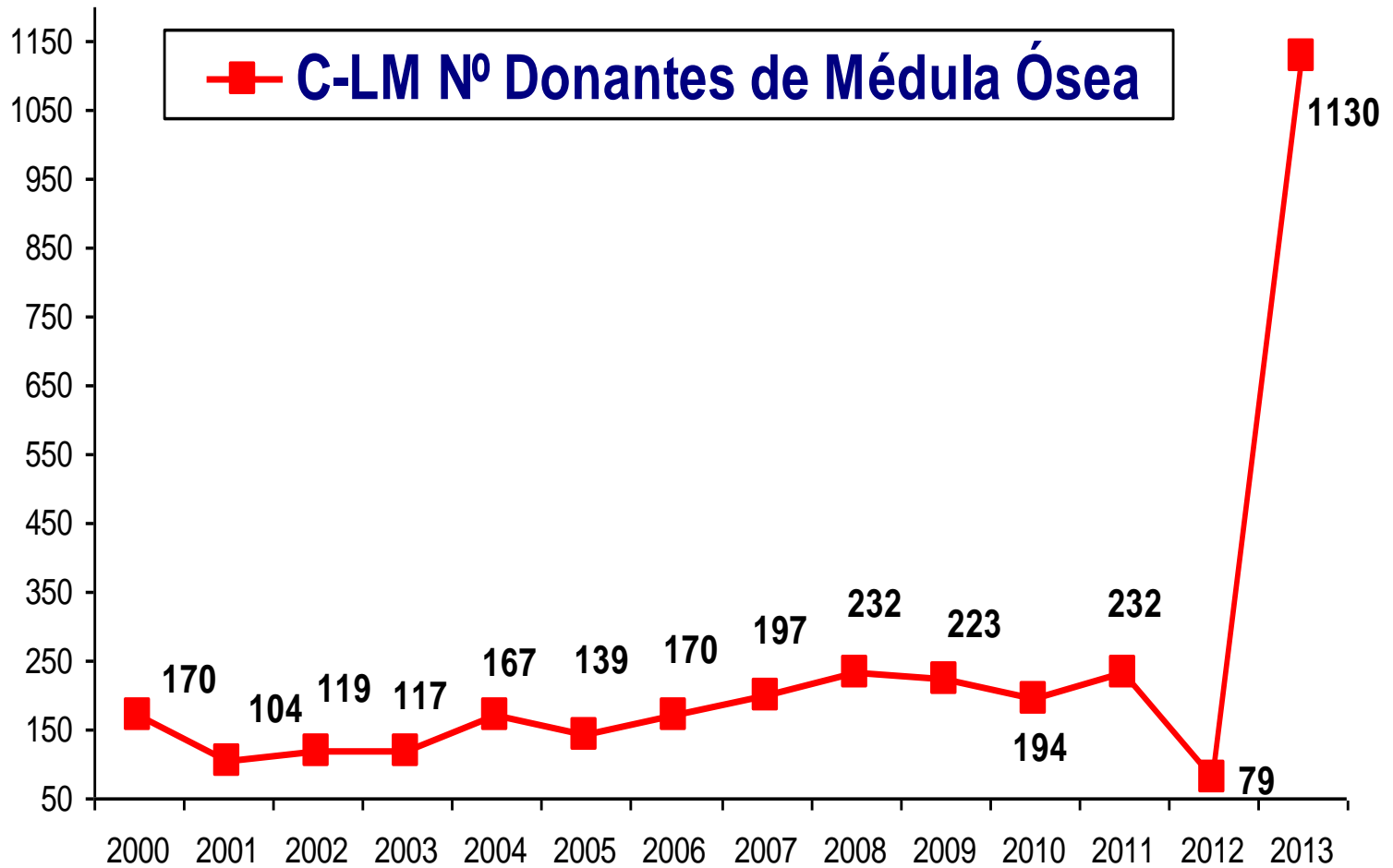
ANUAL	CÓRNEAS	TEJ OSTEO TENDINOSO	MEMBRA AMNIÓTICA	MÉDULA ÓSEA	CONDRO- CITOS
H GENERAL UNIVERSITARIO DE ALBACETE	43	65 PIEZAS 60 PACIENTES	23	20	0
H. GENERAL UNIVERSITARIO DE CIUDAD REAL	7	2 PIEZAS 2 PACIENTES	17		
H LA MANCHA CENTRO. ALCÁZAR	44	11 PIEZAS 10 PACIENTES	12		0
H. VIRGEN DE LA SALUD TOLEDO	5	49 PIEZAS 40 PACIENTES	7		
H UNIVERSITARIO. GUADALAJARA	2	9 PIEZAS 7 PACIENTES	9	11	
H VIRGEN DE LA LUZ. CUENCA	0	22 PIEZAS 17 PACIENTES	5		
I OFTALGICO ALBACETE	70	-----	0		
H. SANTA BARBARA PUERTOLLANO	-	4 PIEZAS 4 PACIENTES			
H GUTIERREZ ORTEGA VALDEPEÑAS	-	13PIEZAS 13ACIENTES			
H DE HELLIN	-	3 PIEZAS 3 PACIENTES			
H V DE ALTAGRACIA MANZANARES	-	0			
H NTRA SRA PRADO. TALAVERA DE LA REINA	-	20 PIEZAS 20 PACIENTES			
CLINICA MARAZUELA	-	4 PIEZAS 4 PACIENTES			
CLINICA LA ANTIGUA		13 PIEZAS 13 PACIENTES			
<b>TOTAL</b>	<b>171</b>	<b>193 PACIENTES</b> <b>215 piezas</b>	<b>73</b>	<b>31</b>	<b>0</b>

# DONACIÓN DE SANGRE DE CORDÓN UMBILICAL (SCU)

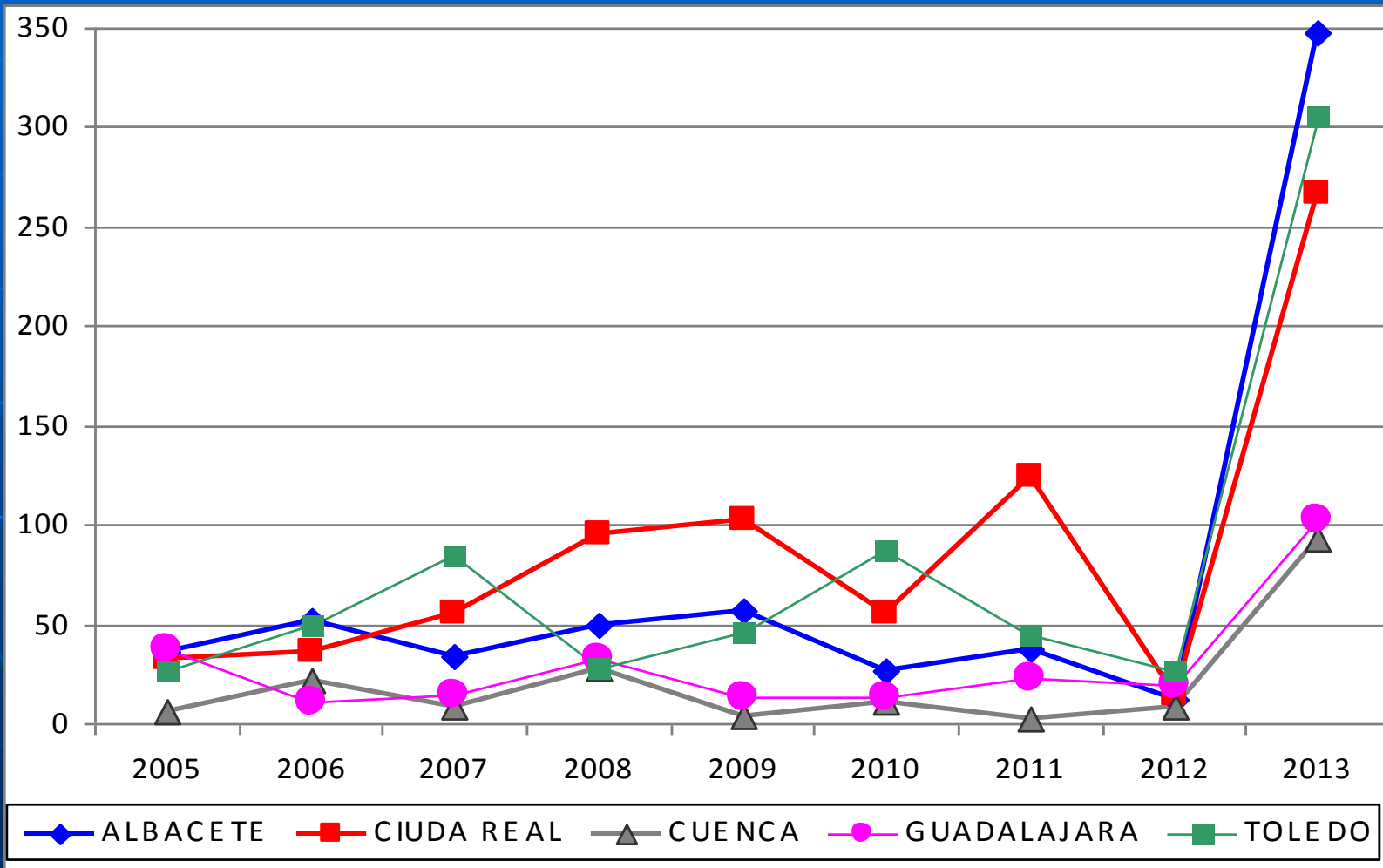
<b>AÑO 2013</b>	<b>Enviadas a banco</b>	<b>Procesadas</b>
H. GENERAL UNIVERSITARIO de ALBACETE	7	28,6%
H. GENERAL UNIVERSITARIO de CIUDAD REAL	18	50%
H. UNIVERSITARIO de GUADALAJARA	60	51,6%
H. VIRGEN DE LA SALUD de TOLEDO	15	20%
H. VIRGEN DE LA LUZ de CUENCA	11	27,3%
H. Ntra Sra del PRADO de TALAVERA de la REINA	93	41,9%
H. MANCHA CENTRO de ALCAZAR de SAN JUAN	8	37,5%
H. de HELLIN	6	-----
H. GENERAL de ALMANSA	19	52,6%
<b>TOTAL</b>	<b>237</b>	<b>42,2%</b>

# TRASPLANTES REALIZADOS CON LAS UNIDADES ALMACENADAS DE SCU DE CASTILLA-LA MANCHA

	2013	2012	2011	2010	2009
H UNIVERSITARIO DE GUADALAJARA	7	3	1	1	
H VIRGEN DE LA SALUD DE TOLEDO		1	1		
H VIRGEN DE ALTAGRACIA DE MANZANARES	5	1	1		
H GENERAL UNIVERSITARIO DE CIUDAD REAL		1			1
H VIRGEN DE LA LUZ DE CUENCA	1	2			
H GENERAL UNIVERSITARIO DE ALBACETE	1		1	1	
H NTRA SRA DEL PRADO DE TALAVERA	2				
H SANTA BARBARA DE PUERTOLLANO	1				
<b>TOTAL</b>	<b>17</b>	<b>8</b>	<b>4</b>	<b>2</b>	<b>1</b>



# EVOLUCIÓN DE LOS DONANTES DE MÉDULA ÓSEA POR PROVINCIAS DE CASTILLA-LA MANCHA



# MÉDULA OSEA

## Centros de información, detección y extracción sanguínea de donantes de medula ósea:

---

- C Hospitalario Universitario de Albacete
- Complejo Hospitalario de Toledo
- H. Nuestra Señora del Prado de Talavera de la Reina
- H Universitario de Guadalajara
- H Virgen de la Luz de Cuenca.
- H Mancha Centro de Alcazar de San Juan
- H Santa Bárbara de Puertollano
- H Virgen de Altagracia de Manzanares
- H General Universitario de Ciudad Real
- Hospital de Hellín
- H Gutiérrez Ortega de Valdepeñas
- H de Villarrobledo
- H de Almansa

## Hospitales con Sº de inmunología y realización de tipajes :

- **H General Universitario de Ciudad Real**
- **C Hospitalario Universitario de Albacete**