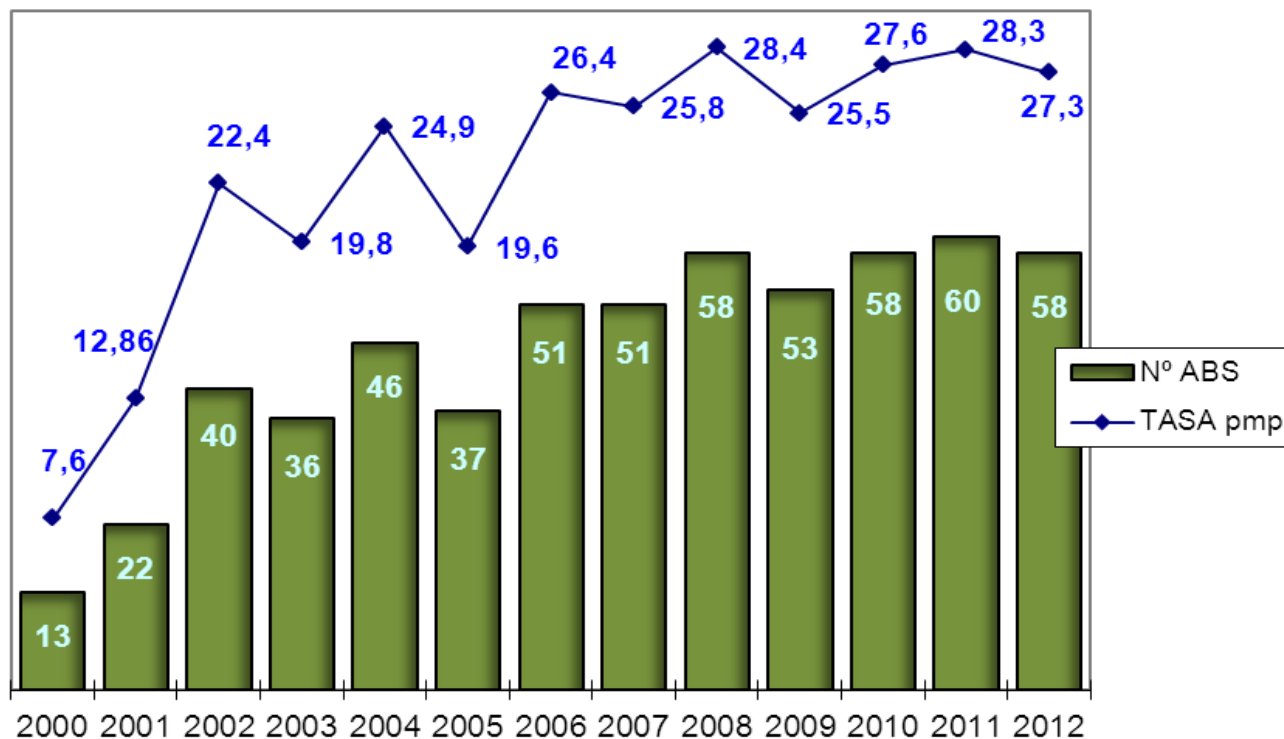
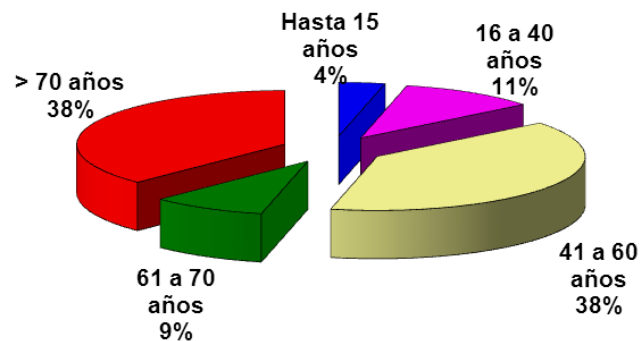


NÚMERO ABSOLUTO Y TASA DE DONANTES EN CASTILLA-LA MANCHA

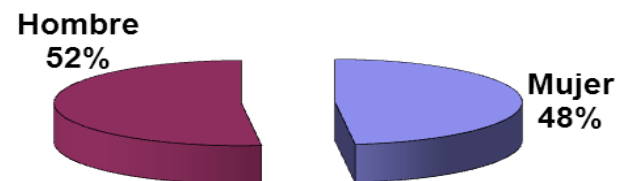


CARACTERÍSTICAS DE LOS DONANTES DE ÓRGANOS EN CASTILLA-LA MANCHA 2012

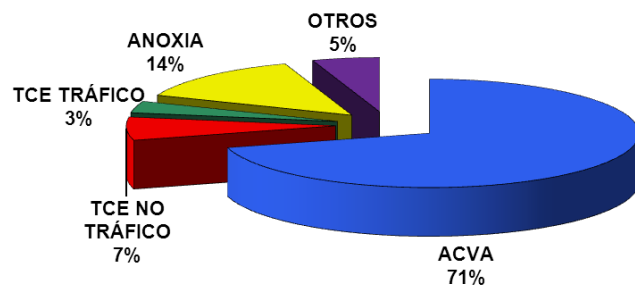
EDAD MEDIA: 59 años



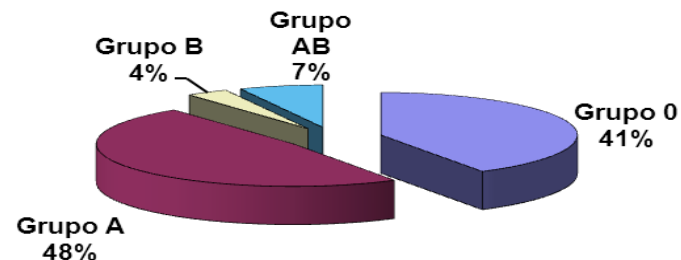
DONANTES POR SEXO



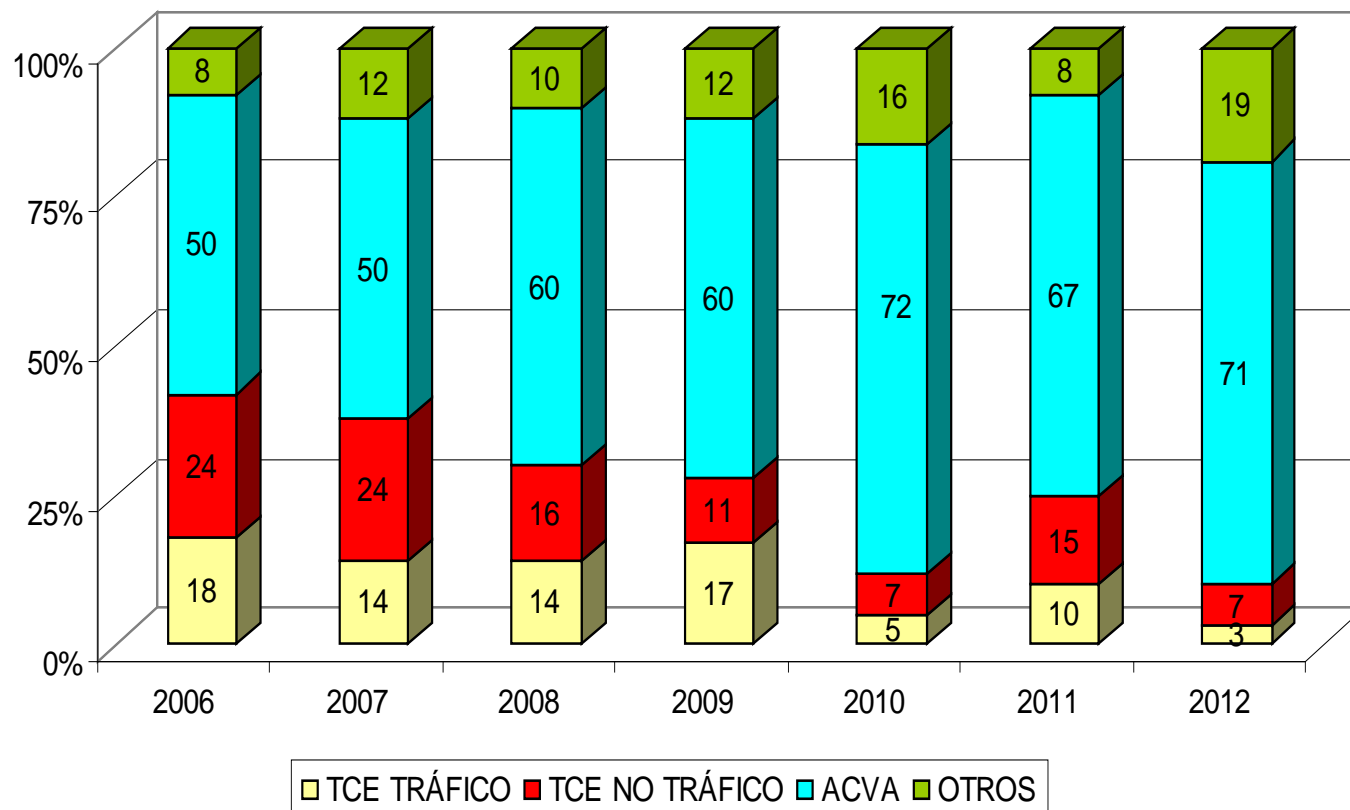
CAUSA DE MUERTE



DONANTES POR GRUPO SANGUÍNEO

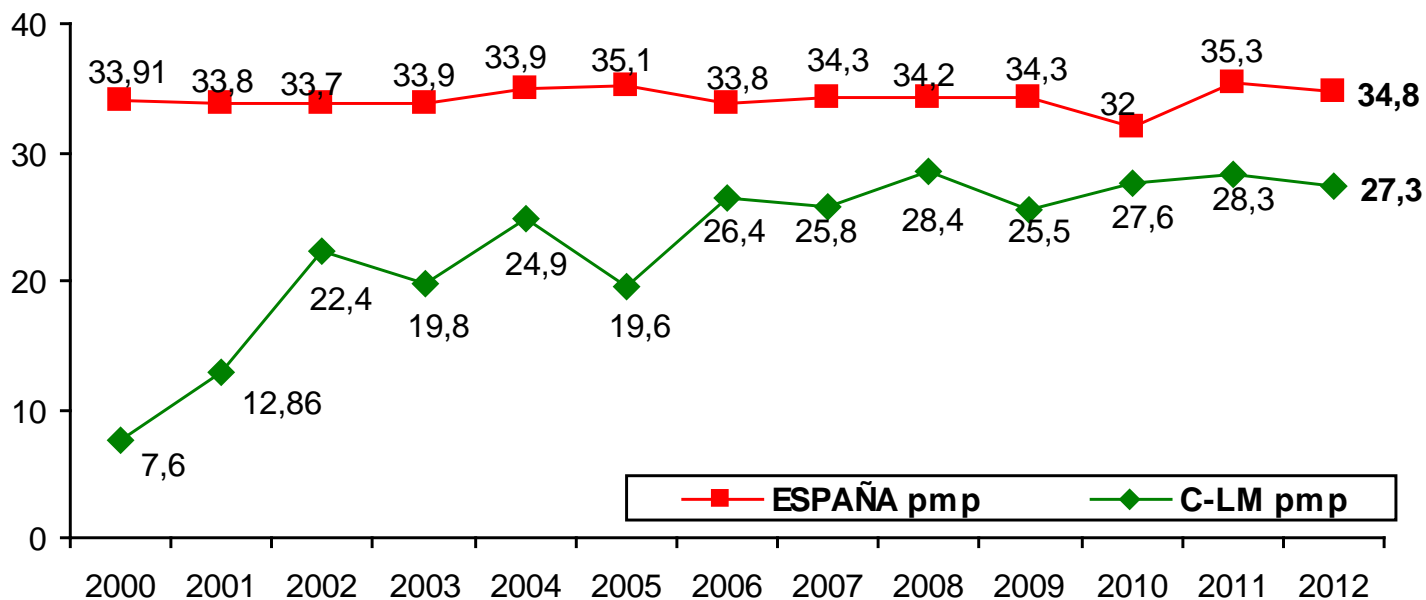


CAUSA DE LA MUERTE DE LOS DONANTES EN CASTILLA-LA MANCHA 2012



DONANTES POR MILLÓN DE POBLACIÓN EN ESPAÑA Y CASTILLA-LA MANCHA

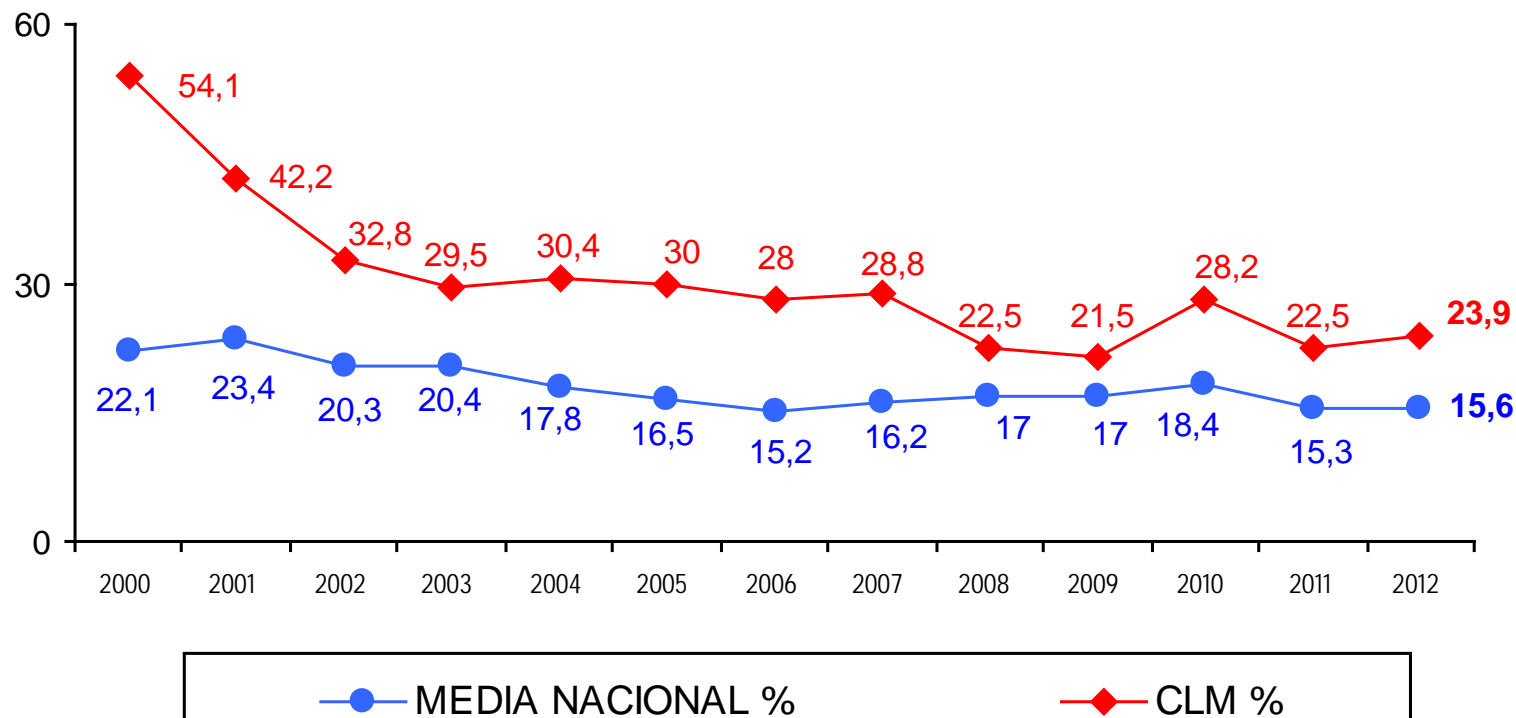
DONANTES EN ESPAÑA Y CASTILLA-LA MANCHA



DONANTES DE ÓRGANOS: CASTILLA LA MANCHA/ESPAÑA 1998-2012

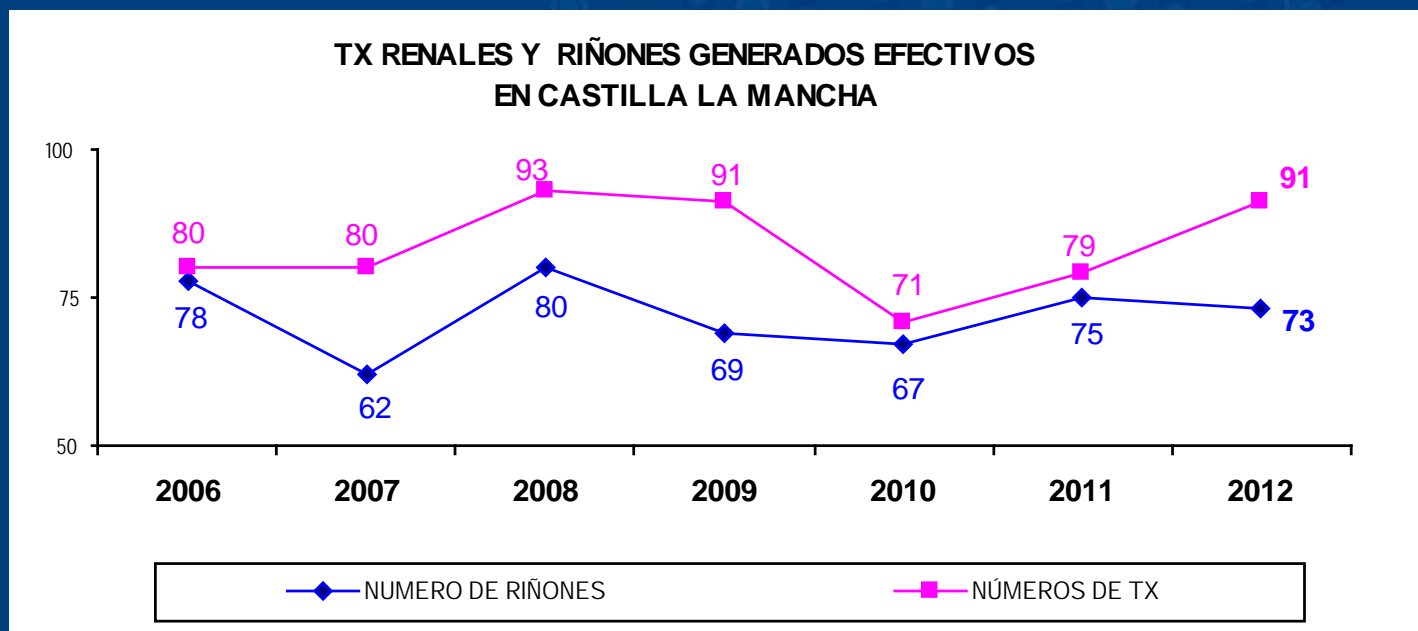
<u>CASTILLA-LA MANCHA</u>	1998 a 2004 Medias	2005 a 2011 Medias	Año 2012
DONANTES (Nº absoluto)	22	52,5	58
DONANTES <u>p.m.p.</u>	15,9	25,9	27,3
TASA NEGATIVA FAMILIAR	38,4%	25,7%	23,9% <i>Dato provisional</i>
<u>ESPAÑA</u>	1998 a 2004 Medias	2005 a 2011 Medias	Año 2012
DONANTES p.m. p.	33,6	34,1	34,8
TASA NEGATIVA FAMILIAR	21%	16,7%	15,6% <i>Dato provisional</i>

NEGATIVAS FAMILIARES EN CASTILLA-LA MANCHA 2012



TRASPLANTES RENALES EN CASTILLA-LA MANCHA 2012

TRASPLANTES RENALES EN CASTILLA-LA MANCHA	2003	2004	2005	2006	2007	2008	2009	2010	2011	2012	TOTAL
<i>H General Universitario de Albacete</i>	8	14	13	32	21	21	21	38	29	21	218
<i>H Virgen de la Salud de Toledo</i>					15	30	30	16	30	34	151



PACIENTES DE CASTILLA-LA MANCHA EN LISTA DE ESPERA Y TRASPLANTADOS DE ÓRGANOS SÓLIDOS 2012

CASTILLA-LA MANCHA	<i>Pacientes Trasplantados 2012</i>	<i>Órganos válidos 2012</i>	<i>Pacientes Trasplantados 2011</i>	<i>Órganos válidos 2011</i>
RIÑONES	91	73	79	75
HÍGADO	31	40	33	45
CORAZÓN	3	9	4	6
PULMÓN	10	15	13	11
PANCREAS-RIÑÓN	5	3	4	1
MULTIVISCERAL	1	0	0	0

NÚMERO DE IMPLANTES DE TEJIDOS EN CASTILLA-LA MANCHA 2012

ANUAL	CORNEAS	TEJ OSTEO-TENDINOSO	MEMBRANA AMNIÓTICA	MEDULA ÓSEA	CONDROCITOS
H GENERAL UNIVERSITARIO DE ALBACETE	44	45 PIEZAS 40 PACIENTES	29	14	2
H. GENERAL UNIVERSITARIO DE CIUDAD REAL	5	3 PIEZAS 2 PACIENTES	16		
H LA MANCHA CENTRO. DE ALCÁZAR DE SAN JUAN	50	12 PIEZAS 10 PACIENTES	8		0
H. VIRGEN DE LA SALUD DE TOLEDO	3	24 PIEZAS 19 PACIENTES	13		
H UNIVERSITARIO DE GUADALAJARA	2	18 PIEZAS 11 PACIENTES	7	15	
H VIRGEN DE LA LUZ. DE CUENCA	0	20 PIEZAS 19 PACIENTES	4		
I OFTALMOLOGICO ALBACETE	70	-----	0		
H. SANTA BARBARA DE PUERTOLLANO	-	3 PIEZAS 3 PACIENTES			
H DE HELLIN	-	2 PIEZAS 2 PACIENTES			
H. PROVINCIAL DE TOLEDO	-	4 PIEZAS 4 PACIENTES			
H NTRA SRA PRADO. DE TALAVERA DE LA REINA	-	5 PIEZAS 4 PACIENTES			
H VIRGEN DE ALTAGRACIA DE MANZANARES	-	1 PIEZA 1 PACIENTE			
CLINICA LA ANTIGUA		2 PIEZAS 2 PACIENTES			
TOTAL	174	139 fragmentos 117 PACIENTES	77	29	2

DONANTES SÓLO DE TEJIDOS EN CASTILLA-LA MANCHA 2012

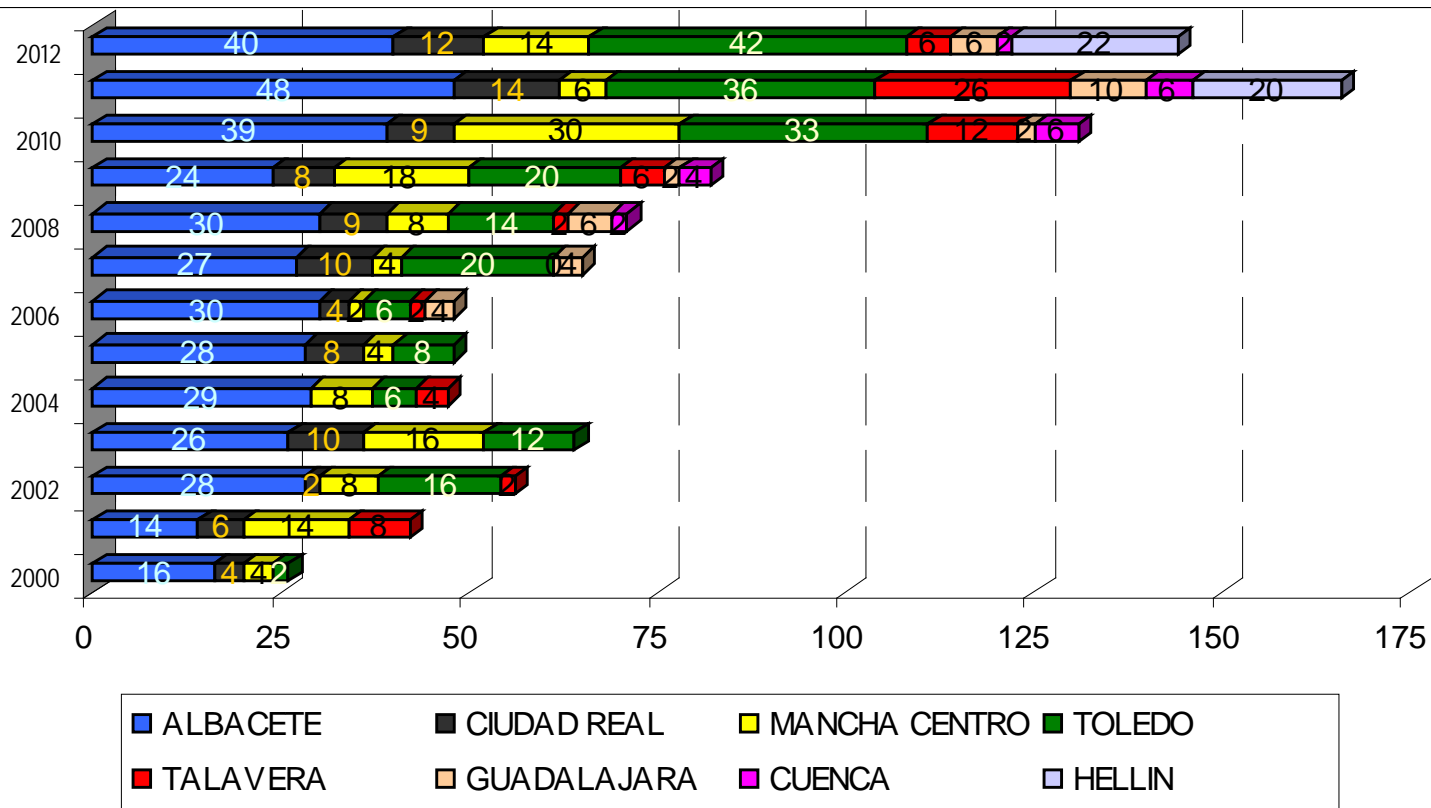
DONANTES SOLO DE TEJIDOS	2012	2011	2010	2009	2008	2007	2006
H. General Universitario de Albacete	11	8	4	1	2	0	0
H. General Universitario de Ciudad Real	0	0	3	2	2	0	0
H. Mancha Centro de Alcázar de San Juan	3	3	11	8	0	1	2
H. Virgen de la Salud de Toledo	5	8	6	1	1	1	1
H. Nuestra Señora del Prado de Talavera de la Reina	1	9	4	0	0	0	0
H. Universitario de Guadalajara	2	2	0	0	0	0	0
H. Virgen de la Luz de Cuenca	0	0	0	0	0	0	0
H. de Hellín	11	10	NA	NA	NA	NA	NA
TOTAL	33	40	28	12	5	2	3

NA: No autorizado

DONACIONES SANGRE CORDÓN UMBILICAL EN CASTILLA-LA MANCHA 2012

	AÑO 2012	Procesadas
H. GENERAL UNIVERSITARIO de ALBACETE	24	45,80%
H. GENERAL UNIVERSITARIO de CIUDAD REAL	26	34,60%
H. UNIVERSITARIO de GUADALAJARA	91	36,30%
H. VIRGEN DE LA SALUD de TOLEDO	18	50,00%
H. VIRGEN DE LA LUZ de CUENCA	13	38,40%
H. Ntra. Sra. del PRADO de TALAVERA de la REINA	168	29,00%
H. MANCHA CENTRO de ALCAZAR de SAN JUAN	3	33,00%
H. de HELLIN	9	33,00%
H. GENERAL de ALMANSA	13	30,70%
H. de VILLAROBLEDO	8	0,00%
H. SANTA BARBARA de PUERTOLLANO	2	0,00%
TOTAL	375	33,00%

DONACIONES DE CÓRNEAS POR HOSPITALES DE CASTILLA-LA MANCHA 2012



DONACIÓN/IMPLANTE DE CÓRNEAS POR HOSPITALES EN CASTILLA-LA MANCHA 2012

