

Salón de Actos del
Hospital Universitario de Toledo
30-noviembre-2023

— I JORNADA —
SOBRE CRIBADO DE
CÁNCER DE CUELLO DE ÚTERO
DE CASTILLA-LA MANCHA



DetECCIÓN DEL CÁNCER DE CUELLO UTERINO Y DE LA INFECCIÓN DEL VIRUS DEL PAPILOMA HUMANO MEDIANTE EL PROGRAMA DE CRIBADO DE CASTILLA LA MANCHA EN LAS MUJERES DEL CENTRO DE SALUD DAIMIEL II EN EL AÑO 2022



Cristina Prado Muñoz (R2 Ginecología y Obstetricia)

Cristina Morata Verdugo (R2 Ginecología y Obstetricia)

Luis Patiño Jiménez (FEA Medicina Familiar y Comunitaria)

Tyrone Estrada Álvarez (FEA Ginecología y Obstetricia)

Rosa Ana Garrido Esteban (FEA Ginecología y Obstetricia)





Introducción

El **VPH** agente causal del CCU y sus lesiones precursoras.

5º tumor más prevalente en las mujeres españolas.

Cribado CCU: **detección precoz** en mujeres asintomáticas.

Prueba VPH vs citología:

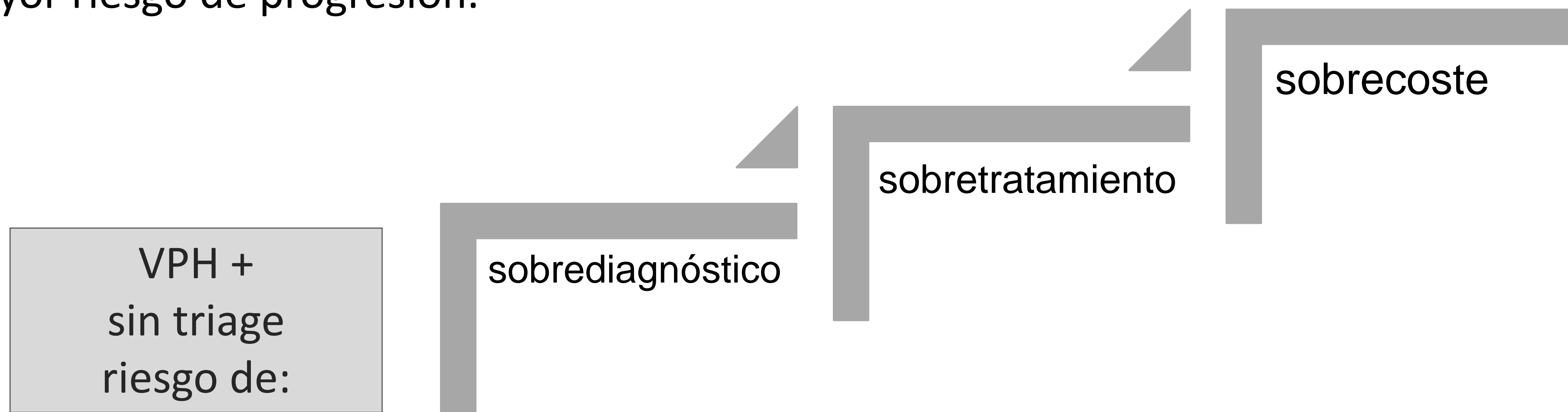
- + sensibilidad para detección de lesiones premalignas.
- - especificidad. Importante **estratificar el riesgo** con la citología.





Introducción

Objetivo cribado: seleccionar a las mujeres que requieren colposcopia dado su mayor riesgo de progresión.



Necesario buena **coordinación** entre atención primaria y hospitalaria.





1. Objetivos

Objetivo principal: Identificar a las mujeres que han tenido un cribado adecuado de cáncer de cérvix.

Objetivos secundarios:

1. Conocer la prevalencia de infección de VPH.
2. Valorar el seguimiento de mujeres con VPH positivo en cribado primario y citología alterada.
3. Identificar los tipos de VPH en las mujeres .
4. Conocer la prevalencia de mujeres vacunadas.



2. Material y métodos



- Estudio de cohorte, observacional, analítico y retrospectivo.
- Captación: consulta de AP, independiente del motivo.



Criterios de inclusión

- Mujer mayor de 25 y menor de 65 años.
- Incluidas en cribado poblacional de Cáncer cérvix mujer sana del SESCAM.
- Mujeres pertenecientes a la zona básica de Daimiel.





2. Material y métodos

Variables

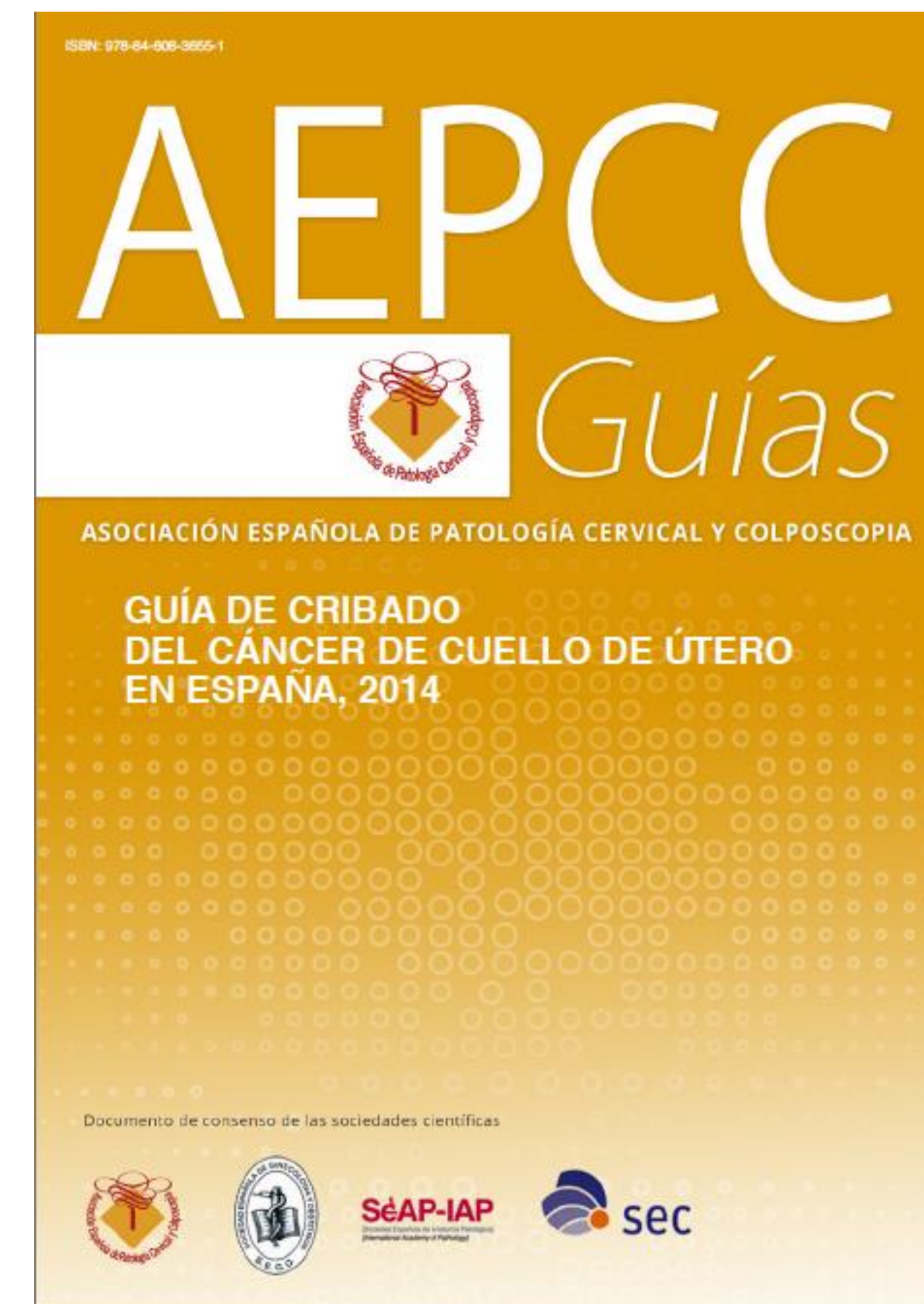
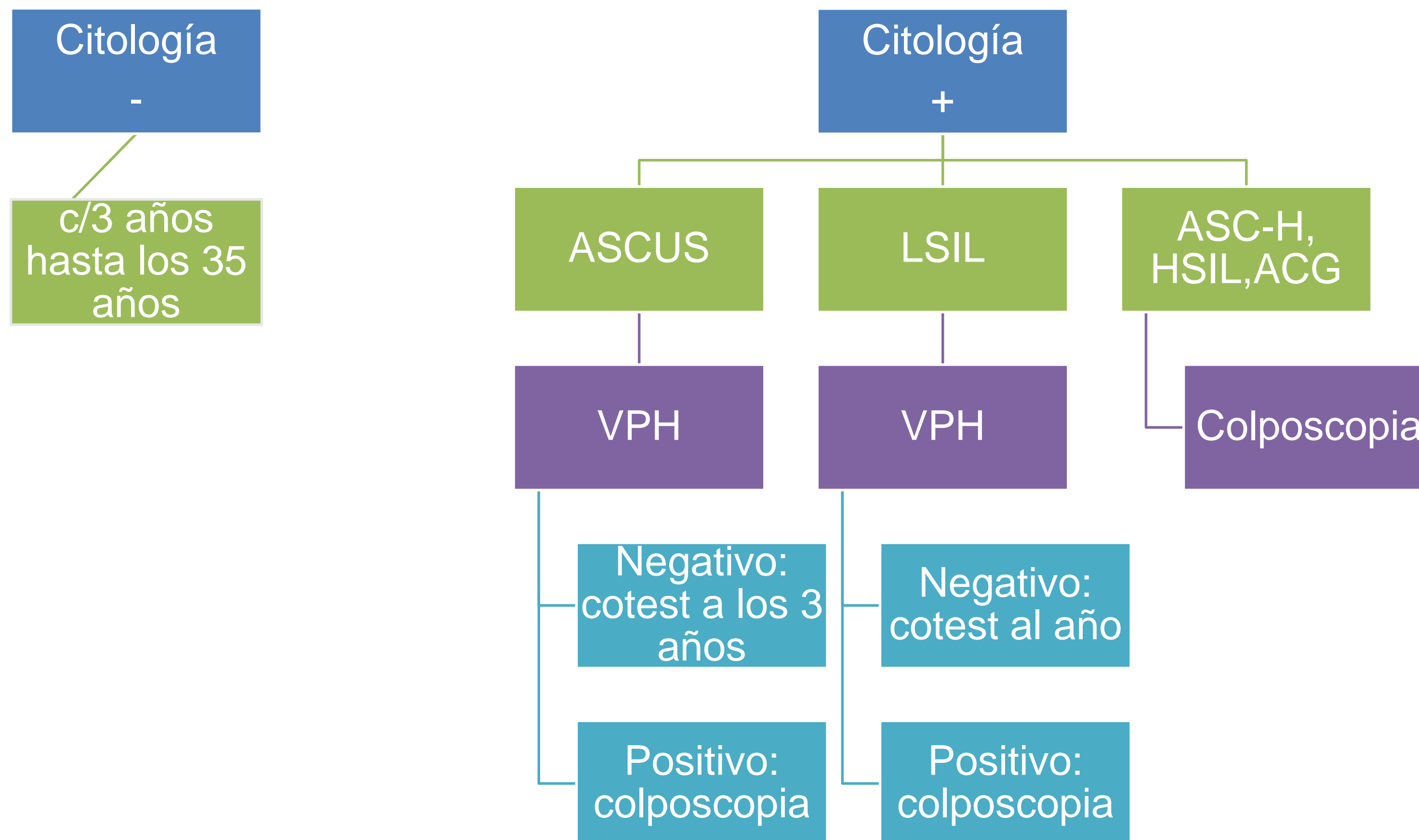
- Fecha de nacimiento
- Método anticonceptivo
- Tabaquismo
- Paridad
- Realización de toma VPH
- Resultado de citología (criterios Bethesda)
- Seguimiento posterior
- Vacunación
- Motivo de vacunación
- Cribado adecuado (protocolo vigente SESCAM)





2. Material y métodos

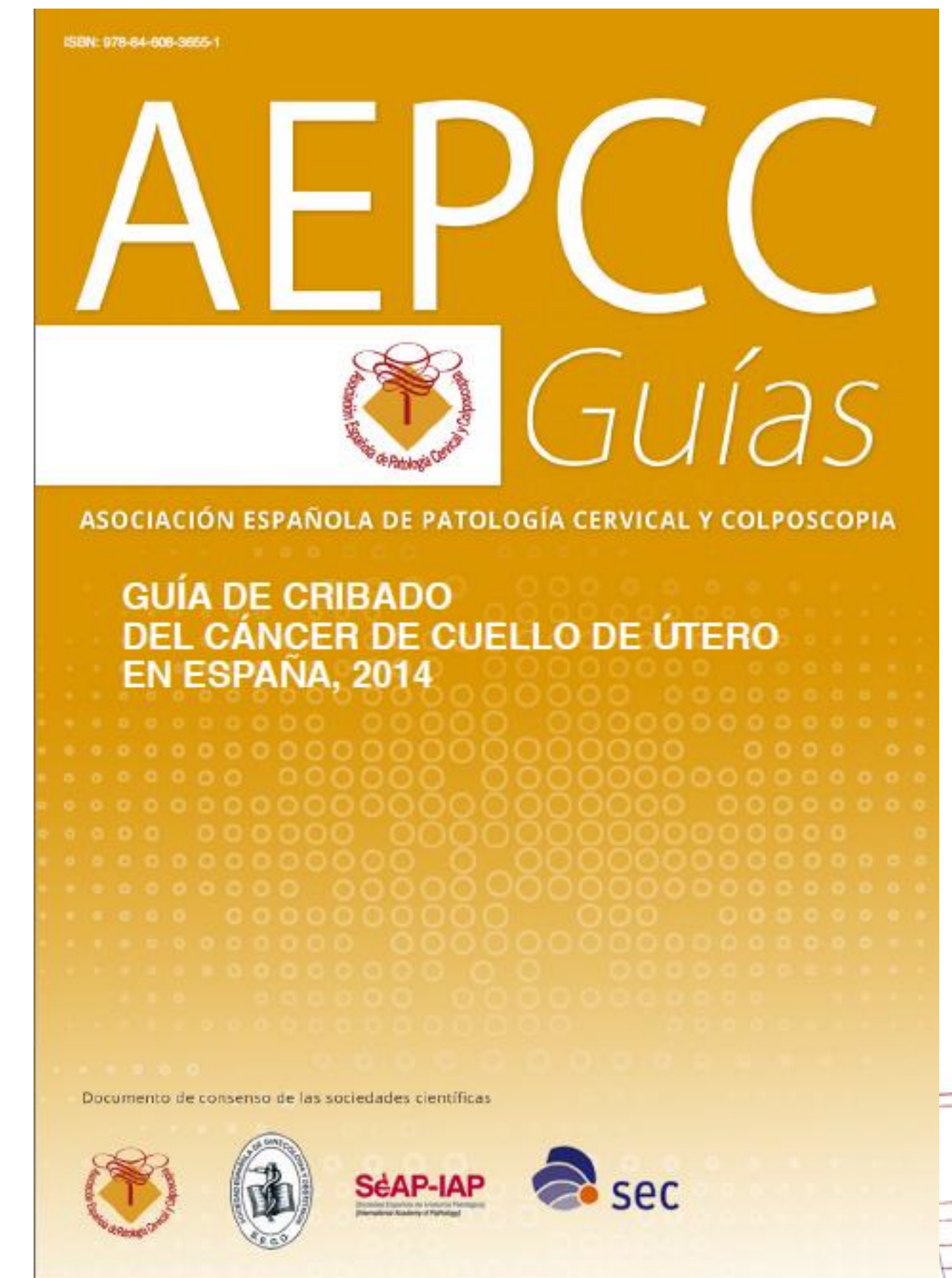
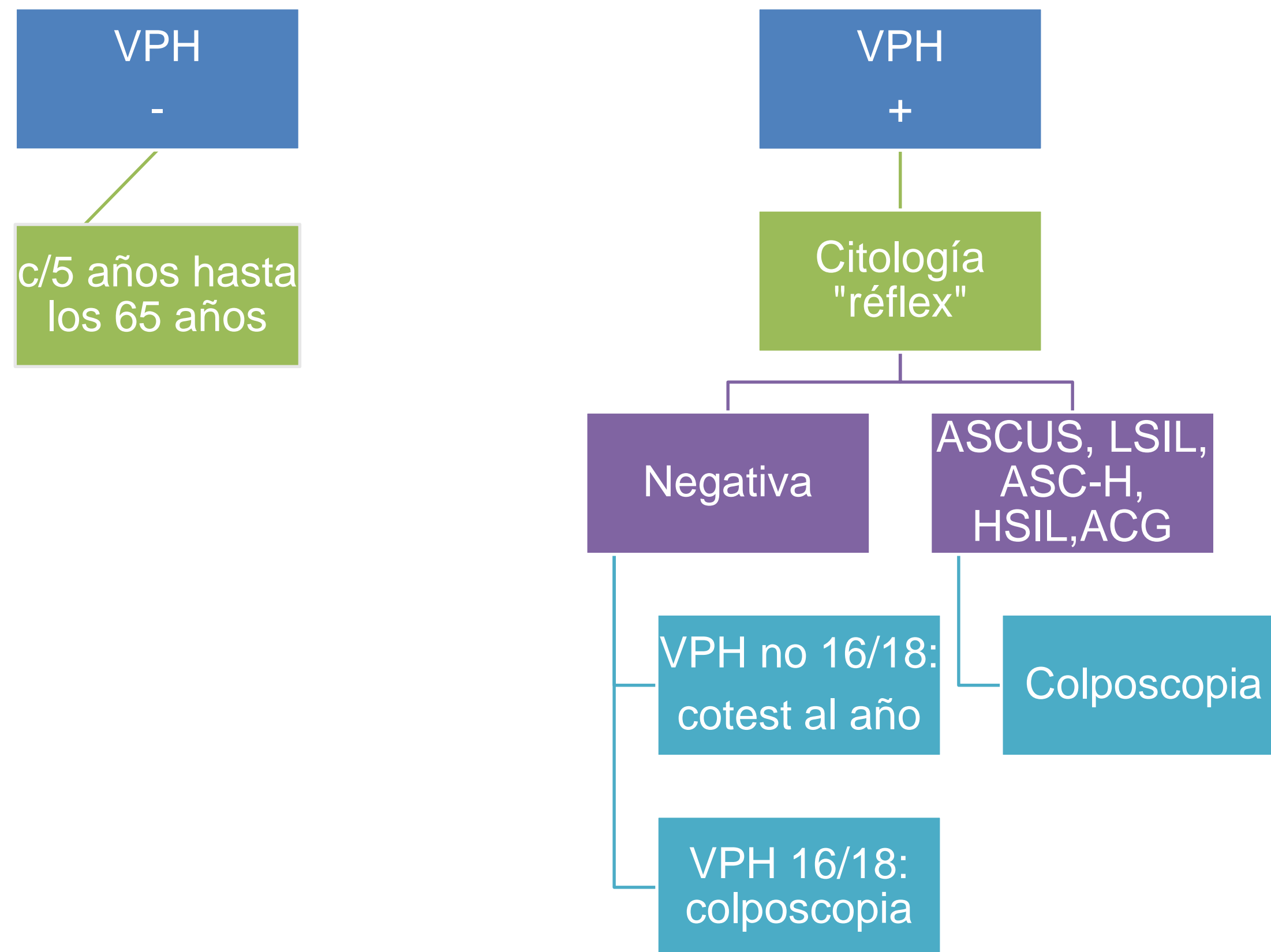
Cribado adecuado: 25-34 años cribado primario citología





2. Material y métodos

Cribado adecuado: 35-65 años cribado primario prueba VPH

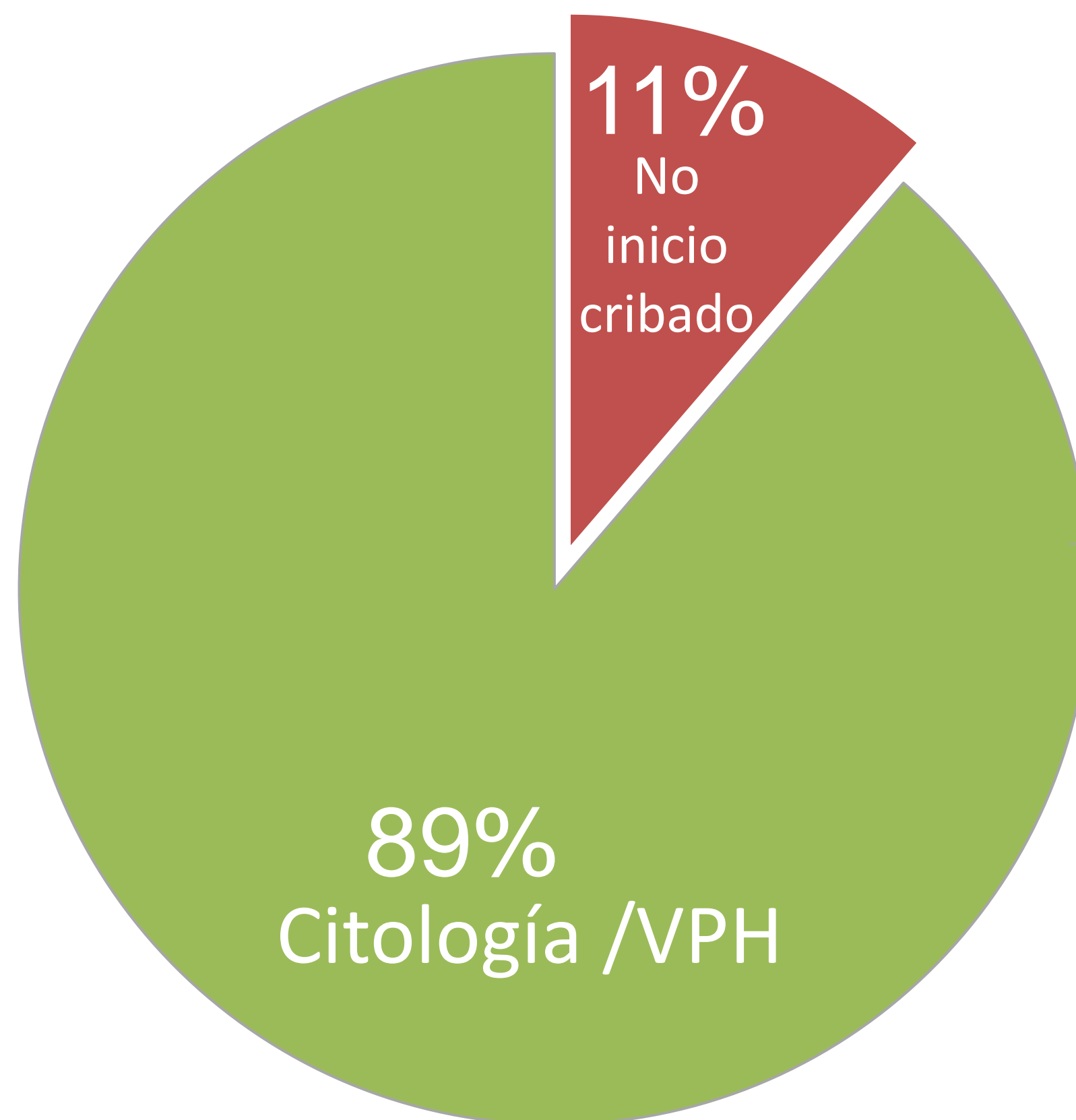




3. Resultados



247 mujeres
 43,3 ± 11,1 años
 79,8% no fumadoras
 Paridad 1,36
 42,1% MAC barrera



17,8% Cribado oportunista



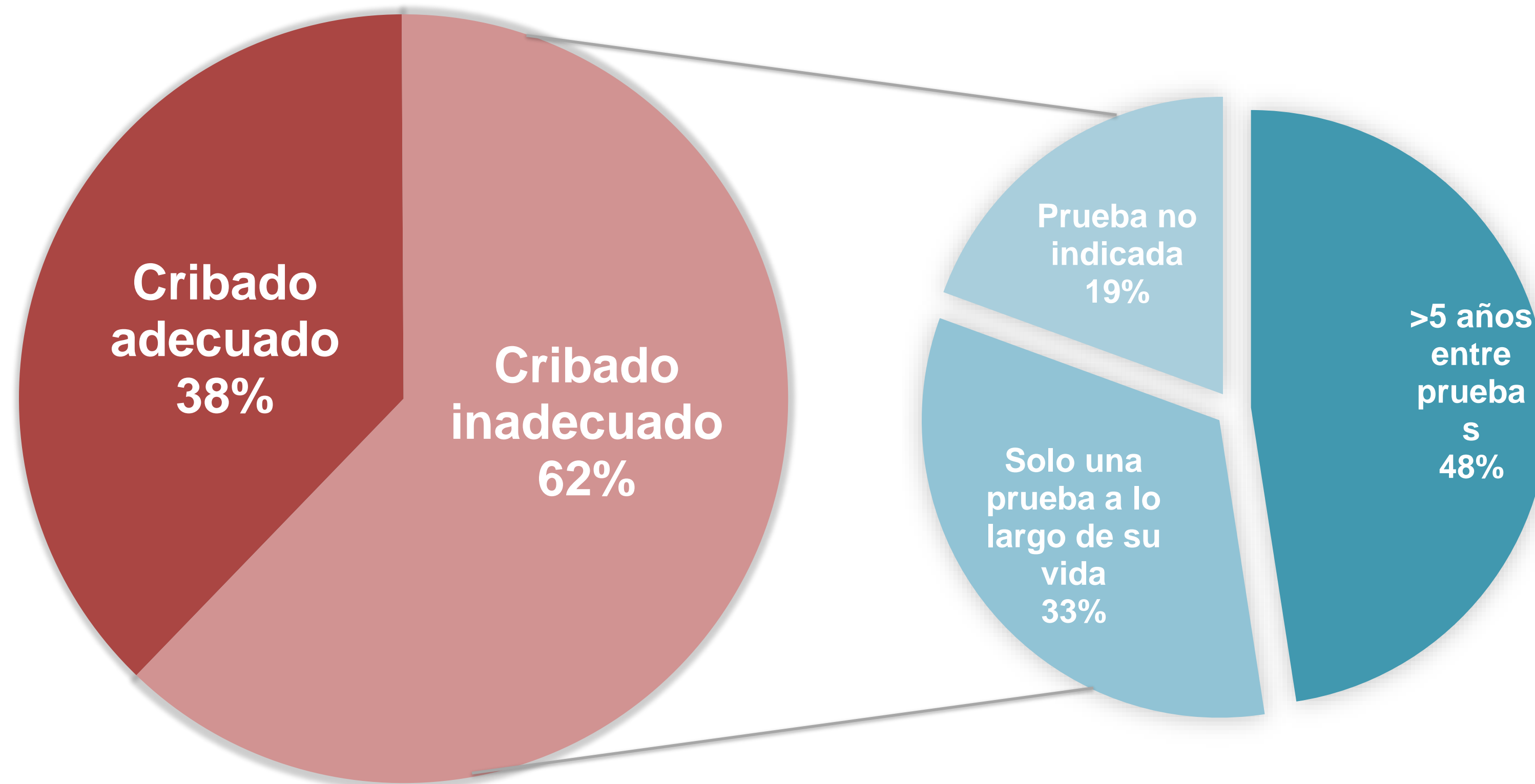
82,2% Cribado poblacional





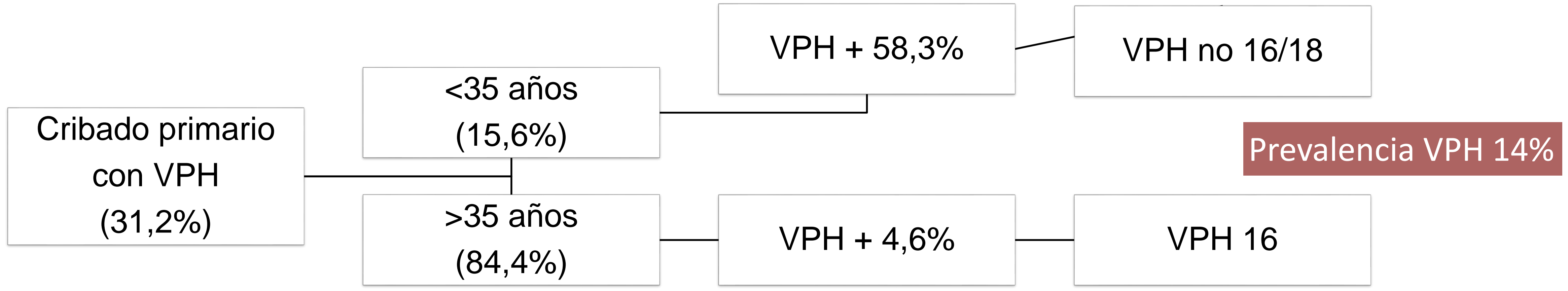
3. Resultados

CRIBADO



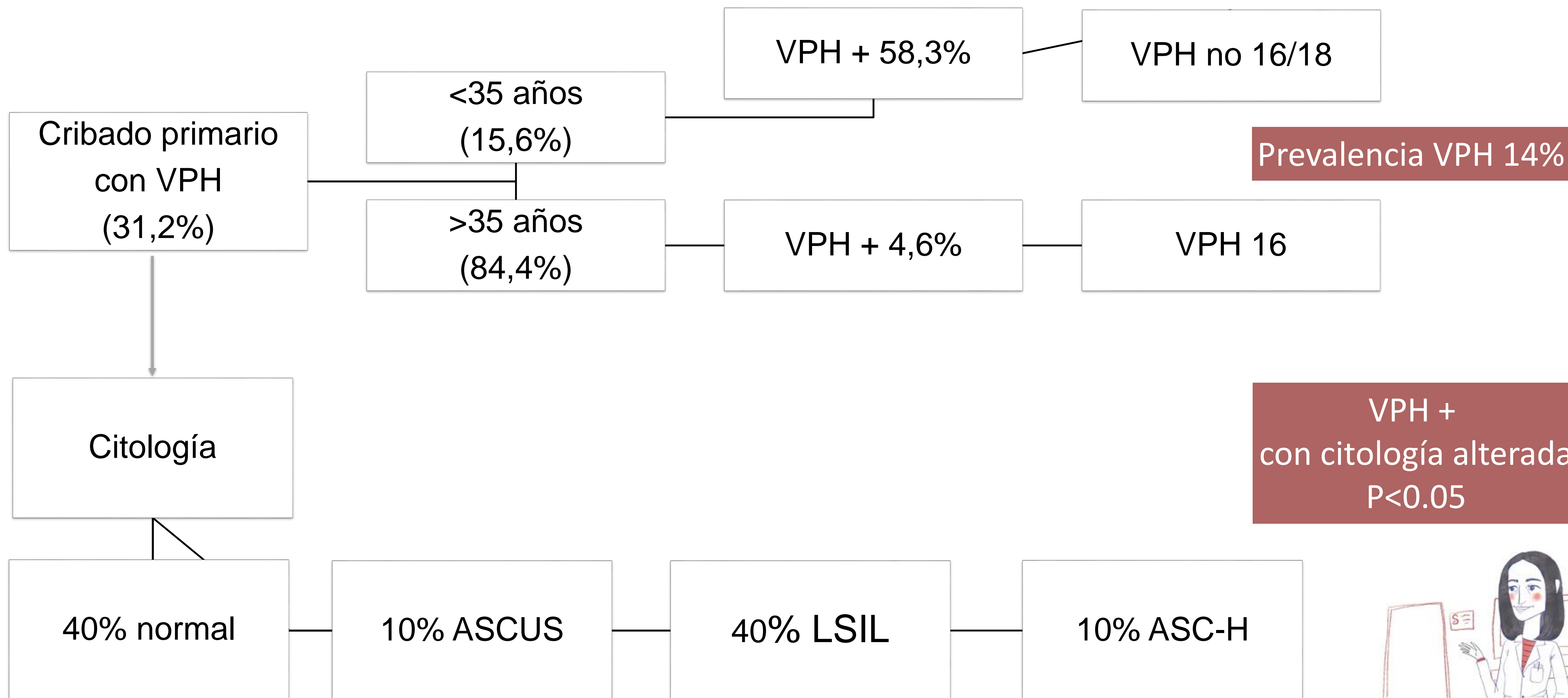


3. Resultados



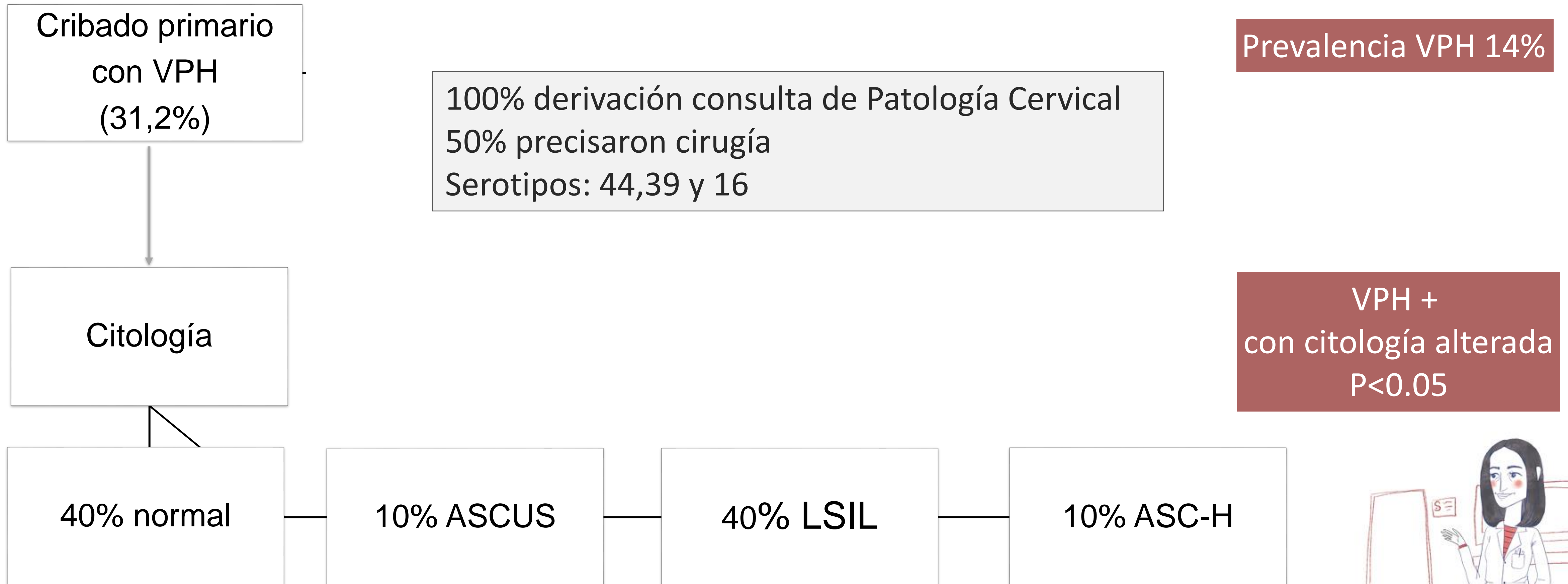


3. Resultados





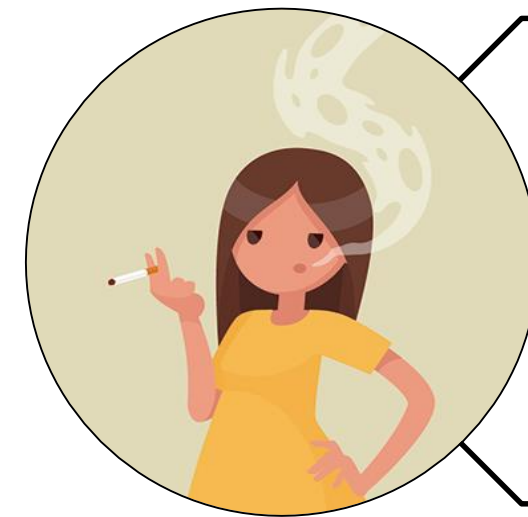
3. Resultados





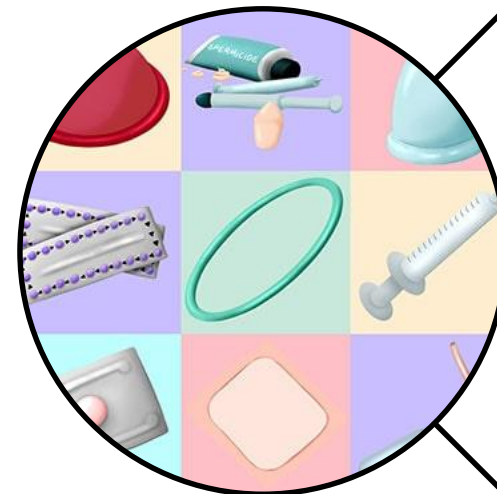
3. Resultados

Factores de riesgo con VPH +:



Tabaco

- No fumadoras: 8,2%
- **Fumadoras: 31,3%**



MAC

- **60% barrera**
- 30% ninguno
- 10% ACO



Paridad

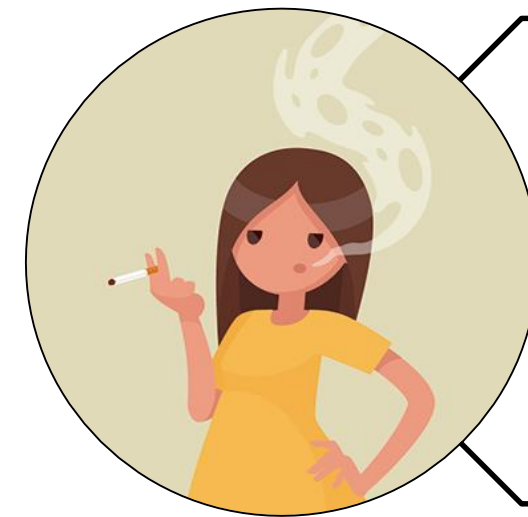
- **Nulíparas 70%**
- Primípara 20%
- Secundípara 10%





3. Resultados

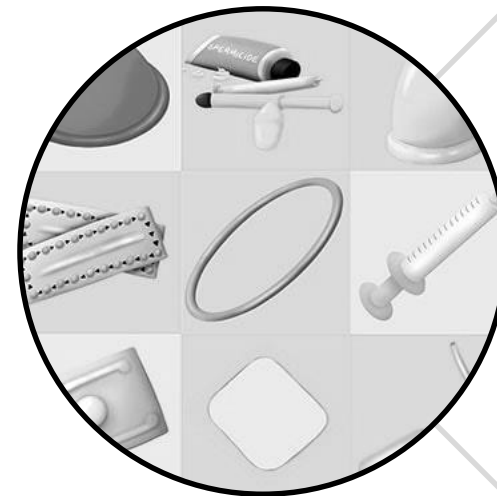
Factores de riesgo con VPH +:



Tabaco

- No fumadoras: 8,2%
- **Fumadoras: 31,3%**

VPH + y tabaco
P<0.05



MAC

- 60% barrera
- 30% ninguno
- 10% ACO



Paridad

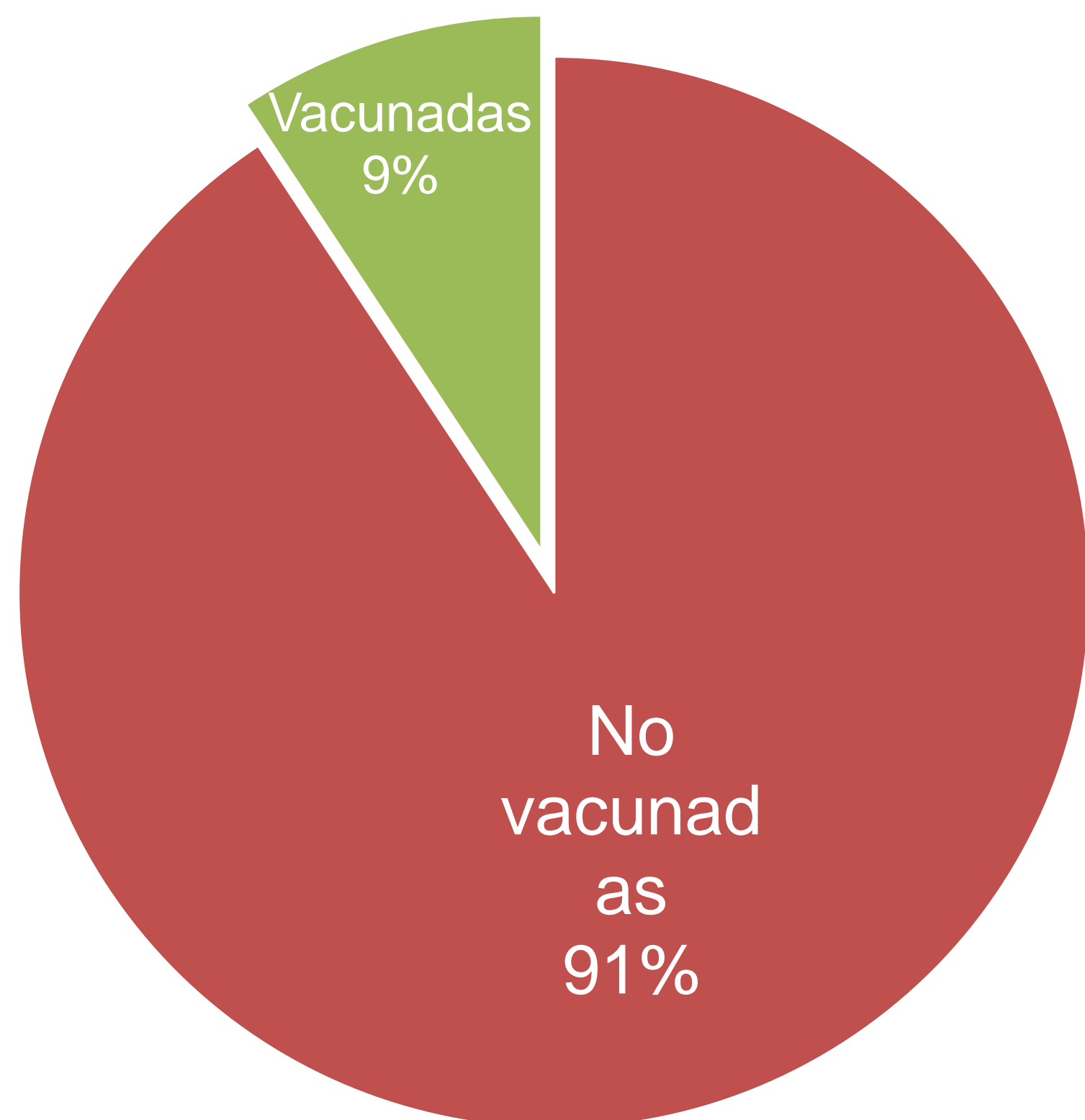
- Nulíparas 70%
- Primípara 20%
- Secundípara 10%





3. Resultados

Vacunación:



Prevalencia: 9,3%
Vacunación SESCAM: 60,4%
Autofinanciado: 39,6%





4. Conclusiones

- La mayoría de mujeres han iniciado el cribado de CCU, pero un elevado porcentaje de mujeres no cumplen con el programa establecido.
- Según datos del cribado del SESCAM, el 94,7% se está realizando como cribado poblacional, similares al estudio.





4. Conclusiones

- Prevalencia VPH similar al resto de España.
- Tasa de vacunación fuera de financiación muy baja, sería recomendable que fuese accesible a un mayor porcentaje de la población.





Castilla-La Mancha

¡Muchas gracias!

I JORNADA SOBRE EL CRIBADO DE CÁNCER DE CUELLO DE ÚTERO DE CASTILLA-LA MANCHA



DetECCIÓN DEL CÁNCER DE CUELLO UTERINO Y DE LA INFECCIÓN DEL VIRUS DEL PAPILOMA HUMANO MEDIANTE EL PROGRAMA DE CRIBADO DE CASTILLA LA MANCHA EN LAS MUJERES DEL CENTRO DE SALUD DAIMIEL II EN EL AÑO 2022



Cristina Prado Muñoz (R2 Ginecología y Obstetricia)

Cristina Morata Verdugo (R2 Ginecología y Obstetricia)

Luis Patiño Jiménez (FEA Medicina Familiar y Comunitaria)

Tyrone Estrada Álvarez (FEA Ginecología y Obstetricia)

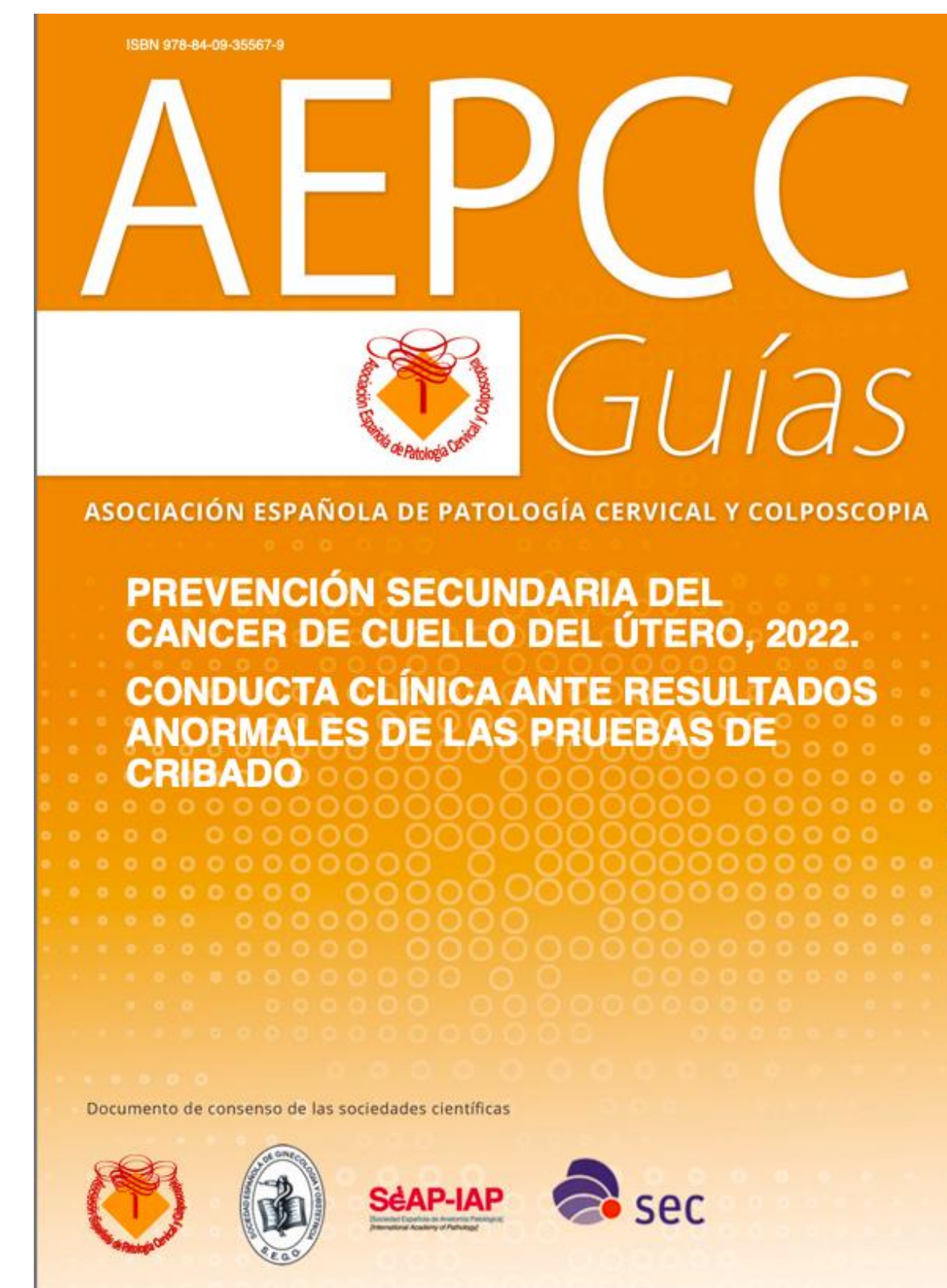
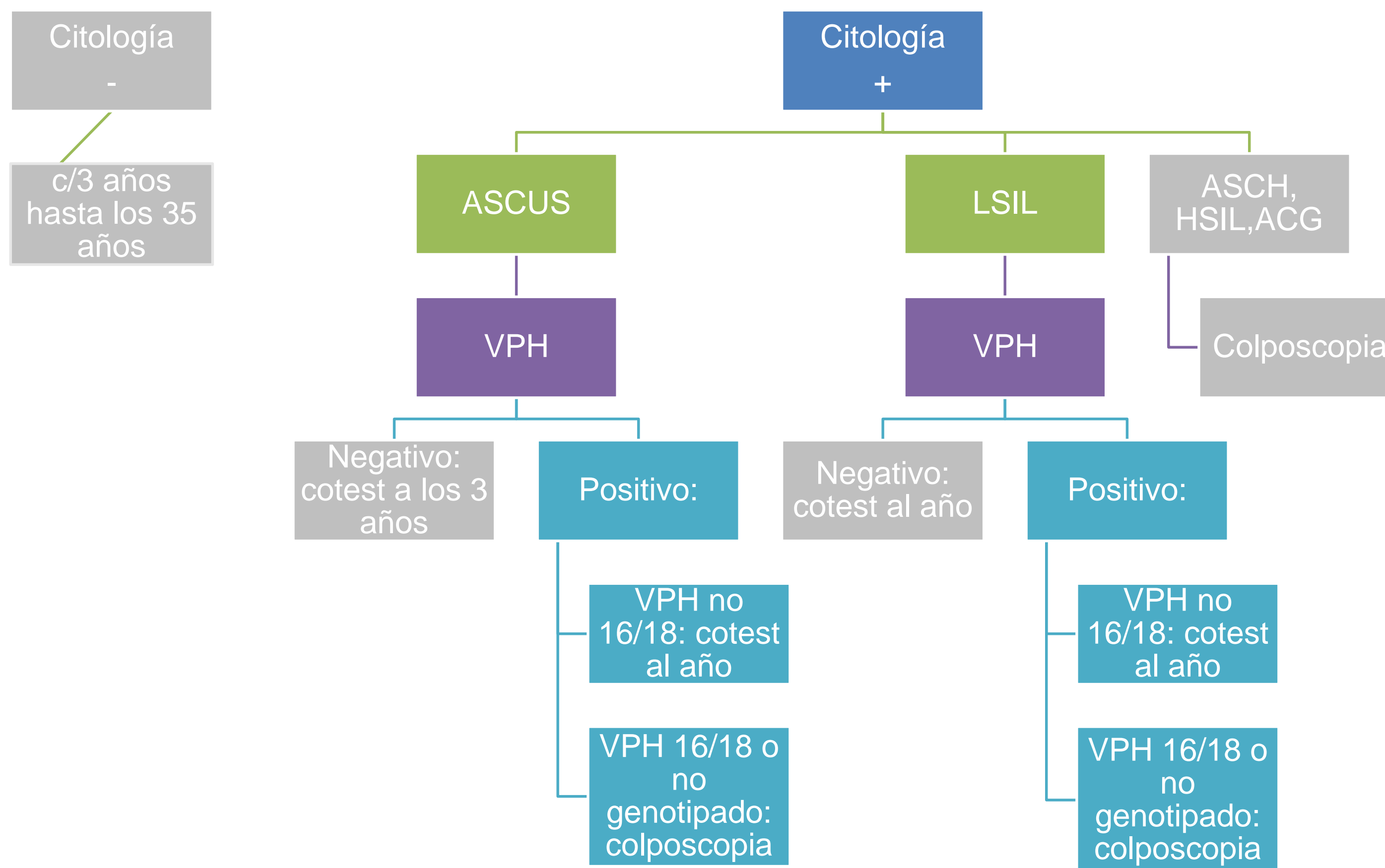
Rosa Ana Garrido Esteban (FEA Ginecología y Obstetricia)





2. Material y métodos

Cribado adecuado: 25-34 años cribado primario citología





2. Material y métodos

Cribado adecuado: 35-65 años cribado prueba VPH

